

Co najdete na webových stránkách RRC:

- ♦ odkazy na webové stránky s veřejně přístupnými půdními mapami
- ♦ odkazy na články/periodika týkající se půdoznalství, vody a vodního hospodářství, životního prostředí, geologie apod.
- ♦ odkazy na národní a mezinárodní instituce působící v oblasti půdy, desertifikace a dalších souvisejících oblastech životního prostředí.
- ♦ seznamy národních kontaktních osob smluvních stran UNCCD v regionu střední a východní Evropy



Seminář „Sucho a degradace půd v ČR“ (7.10.2014, Brno) u příležitosti 20 let UNCCD byl připraven za účelem zvyšování povědomí o problémech spjatých se suchem a možnostech, jak těmto problémům čelit, a to konkrétně v podmínkách České republiky.

Mendelova
univerzita
v Brně



Ministerstvo životního prostředí

MENDELOVA UNIVERZITA
V BRNĚ

Regionální referenční centrum UNCCD



OCHRANA PŮDY
(STRATEGIE / PLÁNOVÁNÍ)

<http://rrc.mendelu.cz>

Sucho



Sucho jako určující činitel výnosu kukuřice

Sucho je velmi neurčitý, avšak v meteorologii často používaný pojem, znamenající v zásadě nedostatek vody v půdě, rostlinách nebo i v atmosféře.

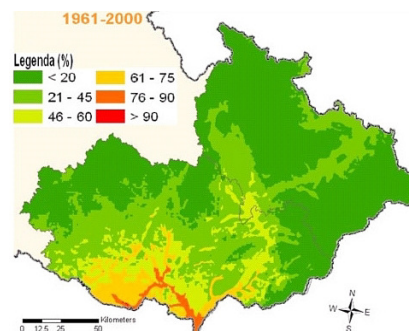
Sucho má řadu negativních dopadů na celou krajinu a lidskou společnost. Snižuje například kvalitu vody, zmenšuje růst nebo výnos rostlinné produkce, zvyšuje rizika větrné eroze (což dále narušuje krajinu) a požárů, případně dále negativně ovlivňuje zbylá odvětví průmyslu (snížený průtok vody vodními přehradami, nedostatek vody pro průmysl apod.).

Podle většiny v současnosti dostupných klimatických scénářů se v mírném pásmu střední Evropy očekává jen malé zvýšení celkového úhrnu srážek. Ke zvýšení úhrnu by mělo dojít zejména v zimních měsících, naopak k poklesu v měsících letních (změní se tedy rozdělení srážek v rámci roku). Predikce je nicméně omezena vysokou variabilitou klimatu v rámci území České republiky, z důvodu mísení oceánického a kontinentálního klimatu.

Dopady sucha na půdu České republiky

Zemědělské využití pozemku bez závlah bude v budoucnu v nižších polohách a letních měsících (VI-VIII) omezené, či zcela vyloučené vlivem vláhového deficitu těchto měsíců. Rentabilita závlah ale bude narážet na problém vlhkých/suchých period i v rámci jednoho roku.

Lze predikovat i vyšší riziko větrné a vodní eroze zejména během extrémně suchých let v oblastech, které jsou již v současnosti tímto ohroženy (jižní Morava a Polabí).



Ukázka oblasti jižní Moravy (1961-2000): procento měsíců zasažených suchou epizodou. Oblasti s výskytem sucha <20 % (nulové až nízké riziko), >60 % (vysoké riziko) a >90 % (jako oblasti s extrémně vysokým rizikem výskytu suchých epizod) (Pražák, Kapler, Picková, 2007).

UNCCD a ČR

V roce 2014 si připomínáme 20. výročí sjednání **Úmluvy OSN o boji proti desertifikaci v zemích postižených velkým suchem a/nebo desertifikací, zejména v Africe** (UNCCD), která se počtem smluv-

ních stran řadí mezi globální mezinárodní smlouvy. Pro Českou republiku vstoupila UNCCD v platnost 24. dubna 2000. Součástí UNCCD je od roku 2001 také příloha V pro naplňování UNCCD v zemích střední a východní Evropy postižených či ohrožených desertifikací. Příloha přitom zohledňuje zvláštní podmínky tohoto regionu, jako jsou např. různé formy degradace půdy, včetně dopadů sucha a rizika desertifikace v oblastech ohrožených vodní a větrnou erozí půdy.

Stručné shrnutí cílů/poslání Regionálního referenčního centra UNCCD při MENDELU:

Databáze Regionálního referenčního centra (RRC) slouží jako informační uzel pro poskytování údajů a odkazů různých zdrojů o půdě a její ochraně zejména v oblasti střední a východní Evropy. RRC v minulosti podporovalo či spoluorganizovalo různé konference a setkání. Mezi nejvýznamnější patří například seminář zaměřený na externí financování implementace UNCCD, ve východoevropském regionu (10–12.9. 2008, Brno), který byl inspirativní i pro tvorbu národních politik, či zdrojů financování implementace UNCCD v budoucnu.

MENDELOVA UNIVERZITA V BRNĚ

Ing. Vítězslav Vlček, Ph.D.
Zemědělská 1
602 00, Brno, Česká republika

E-mail: xvlcek1@mendelu.cz