



INVESTICE DO ROZVOJE VZDĚLÁVÁNÍ

# Hospodářská informatika

HINFL, HINFK



**Lesnická  
a dřevařská  
fakulta**

**Hospodářská informatika  
(HIHFL, HINFK)**

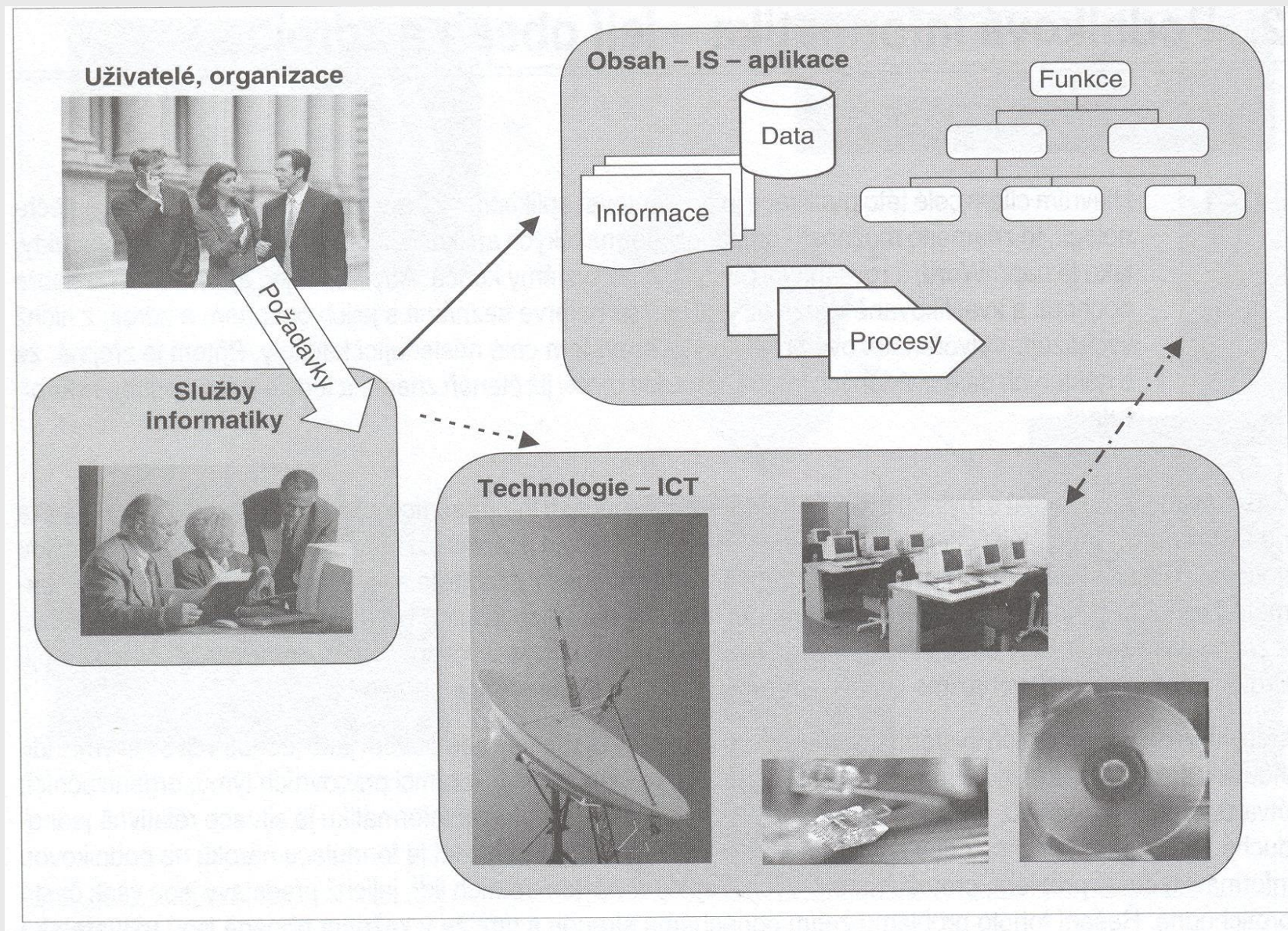
**Připravil: Ing. Tomáš Badal**

# **Společnost a ICT**

Mendelova  
univerzita  
v Brně

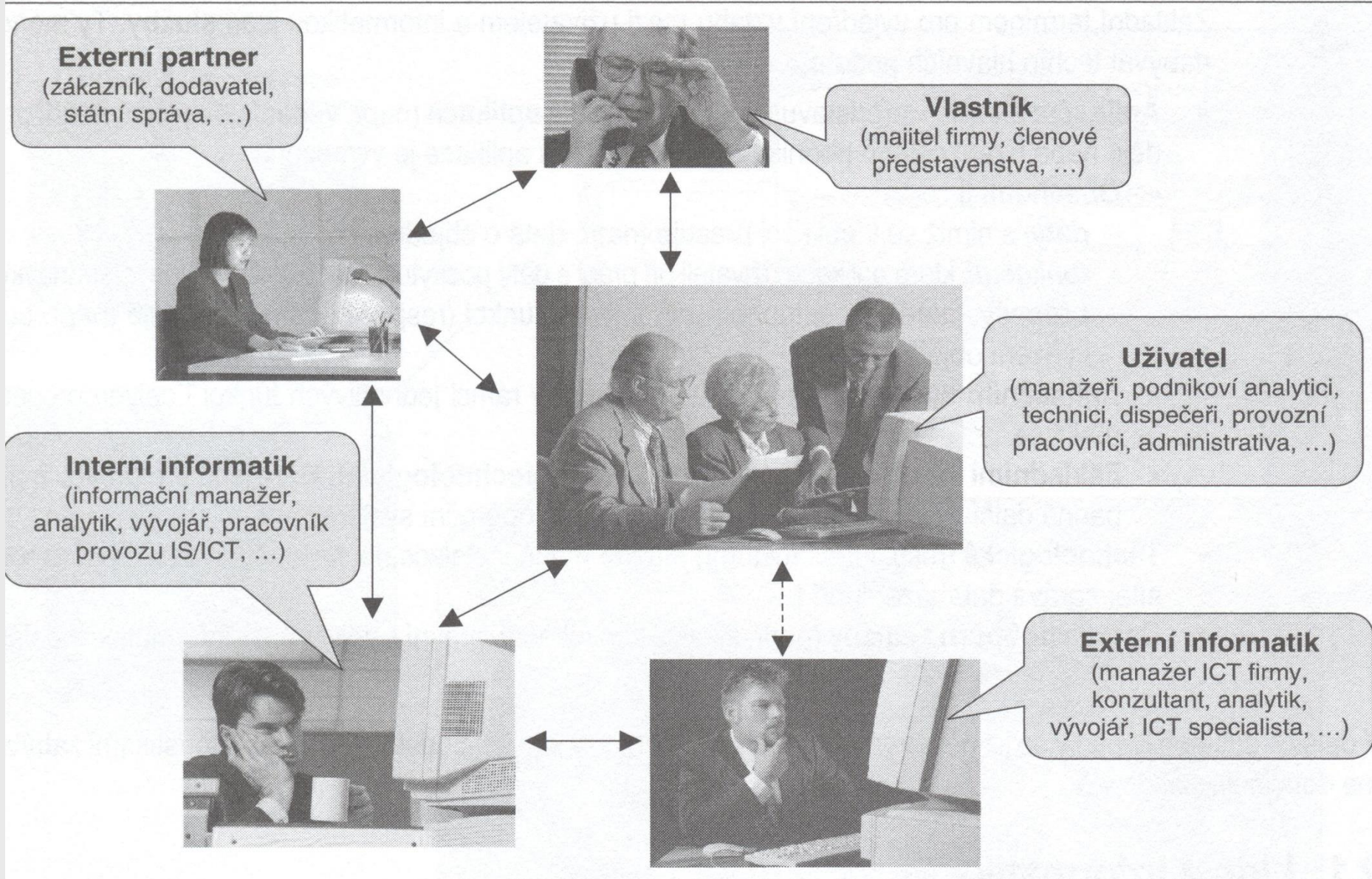


- Služba – komplex poskytovaných aplikací a s nimi spojených technologií a dílčích podpůrných činností zajišťovaných poskytovatelem služby.
  - Informační systém (IS) – kombinace lidí, předmětů a technologií.
  - Informační a komunikační technologie (IT, ICT) – systém technických a programových prostředků pro práci s informacemi
    - Aplikační software
    - Prostředky vývoje
    - Základní software
    - Hardware
    - Komunikace
- (IS/ICT = synonymum pro termín „informatika)**



# Lidé a informatika

- Role lidí při rozvoji, provozu a užití informatiky
  - Uživatel - bezprostředně užívá IS
  - Vlastník – financuje a rozhoduje o rozvoji a investicích do IS
  - Externí partner (obchodní partner) – pohyb zboží, nabídky
  - Interní informatik – pracovník útvaru informatiky
  - Externí informatik – dodavatelé technických a softwarových produktů

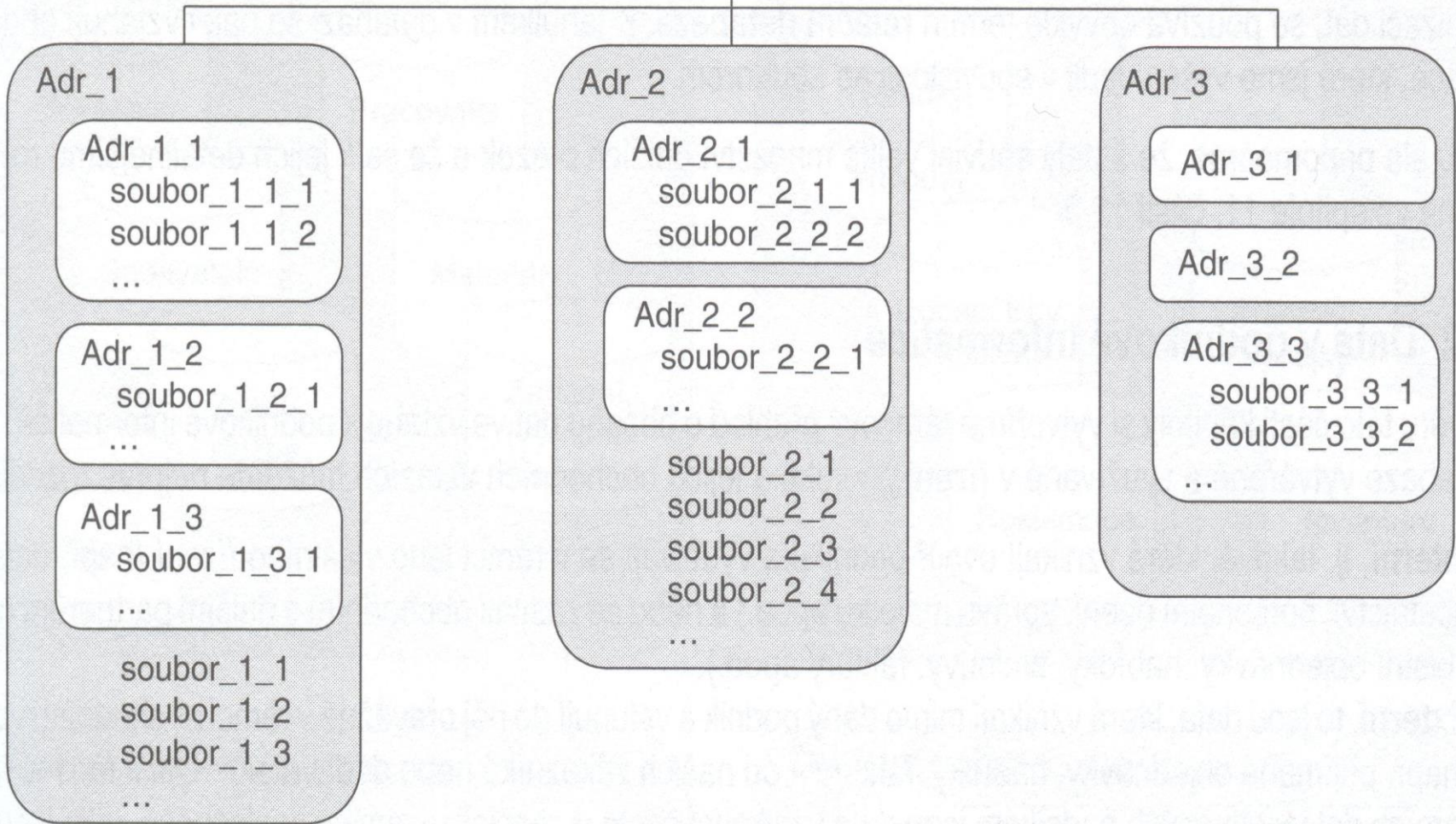


- **Informační manažeři**
  - Informační manažer – komplexní řízení IS podniku
  - Projektový manažer – řídí projekty informatiky
  - Manažer provozu – kompletní provoz IS
- **Specialisté**
  - Analytik – řeší úlohy na úrovni logické
  - Implementační specialista – úpravy pro konkrétního zákazníka
  - Programátor – vývojář – pomocí programovacích jazyků vyvíjí systémy
  - Správce sítě – zodpovídá za provoz PC sítě
  - Správce databází
  - Technik – provádí instalace a zabezpečuje provoz a údržbu

- Adresář dat – vyšší celek, v němž jsou uspořádány soubory. Může obsahovat podadresáře.
- Soubor dat – logicky ucelená a pojmenovaná jednotka dat – základní organizační jednotka.
- Báze dat – kolekce vzájemně souvisejících souborů dat
  - Tradiční – samostatné soubory
  - Databáze – vzájemně integrované soubory dat
    - Relační databáze – vzájemně provázané soubory



## Data v adresářích IS/ICT



- Interní
- Externí
- Kmenová data – relativně trvalejší charakter
- Pohybová data – změny stavu podnikových zdrojů (sklad, zadávací lístky, ...)
- Řídící a správní data – př. číselníky (číselník podnikových útvarů, materiálu, ...). Mají převážně textový formát.
- Dokumentace, studie, ... - výstupní data

## Kmenová data



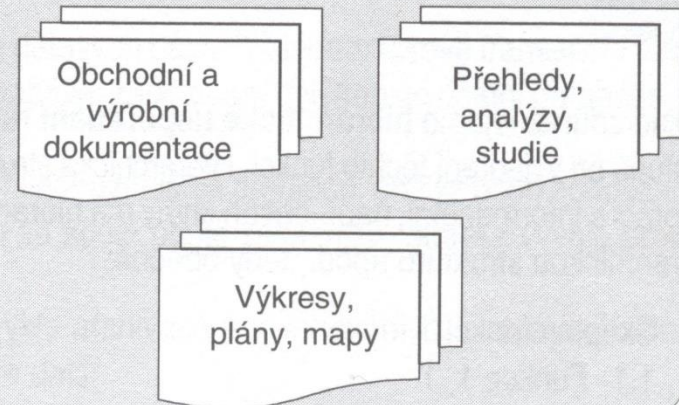
## Pohybová data



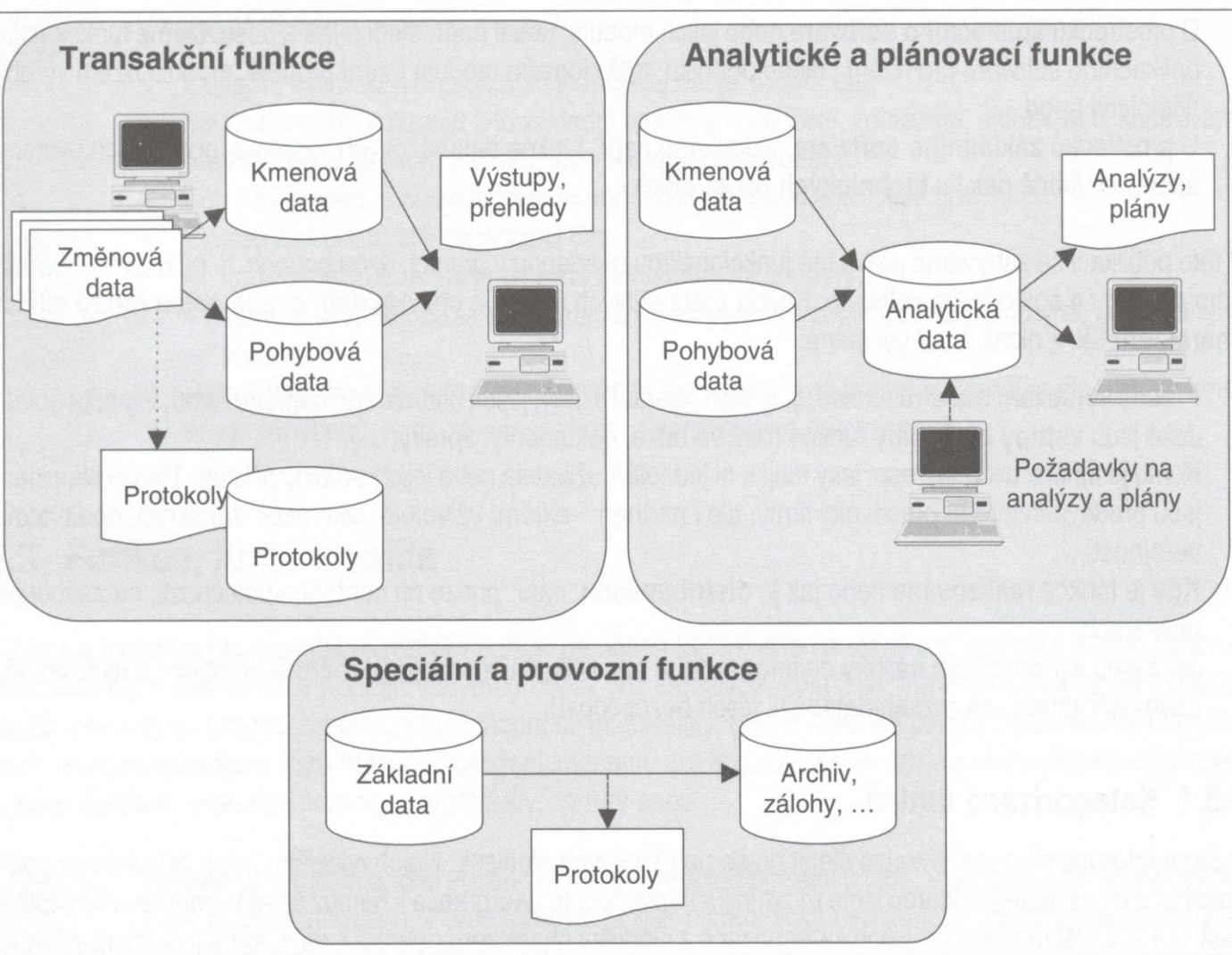
## Řídící a správní data



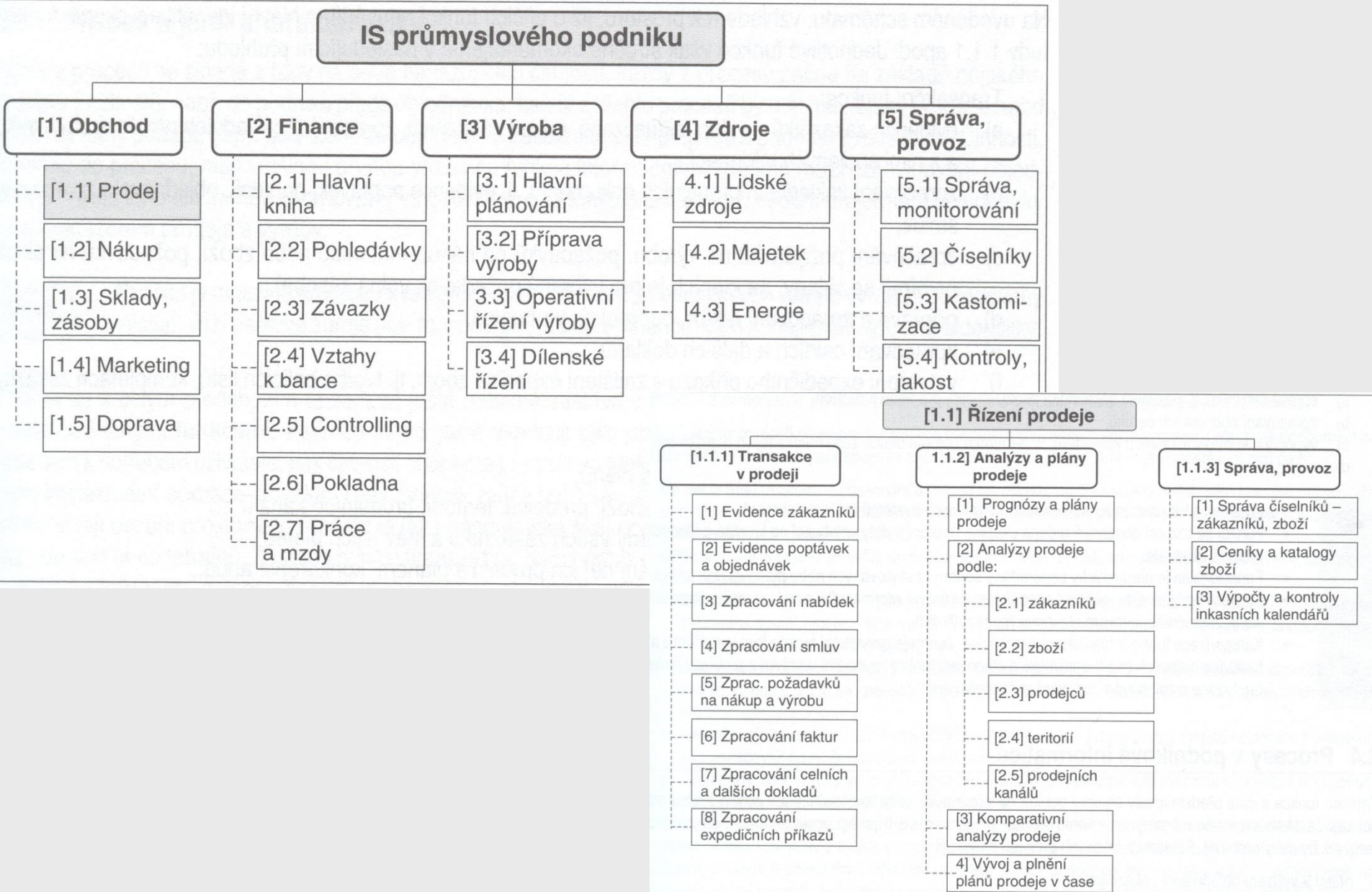
## Dokumentace, studie, ...



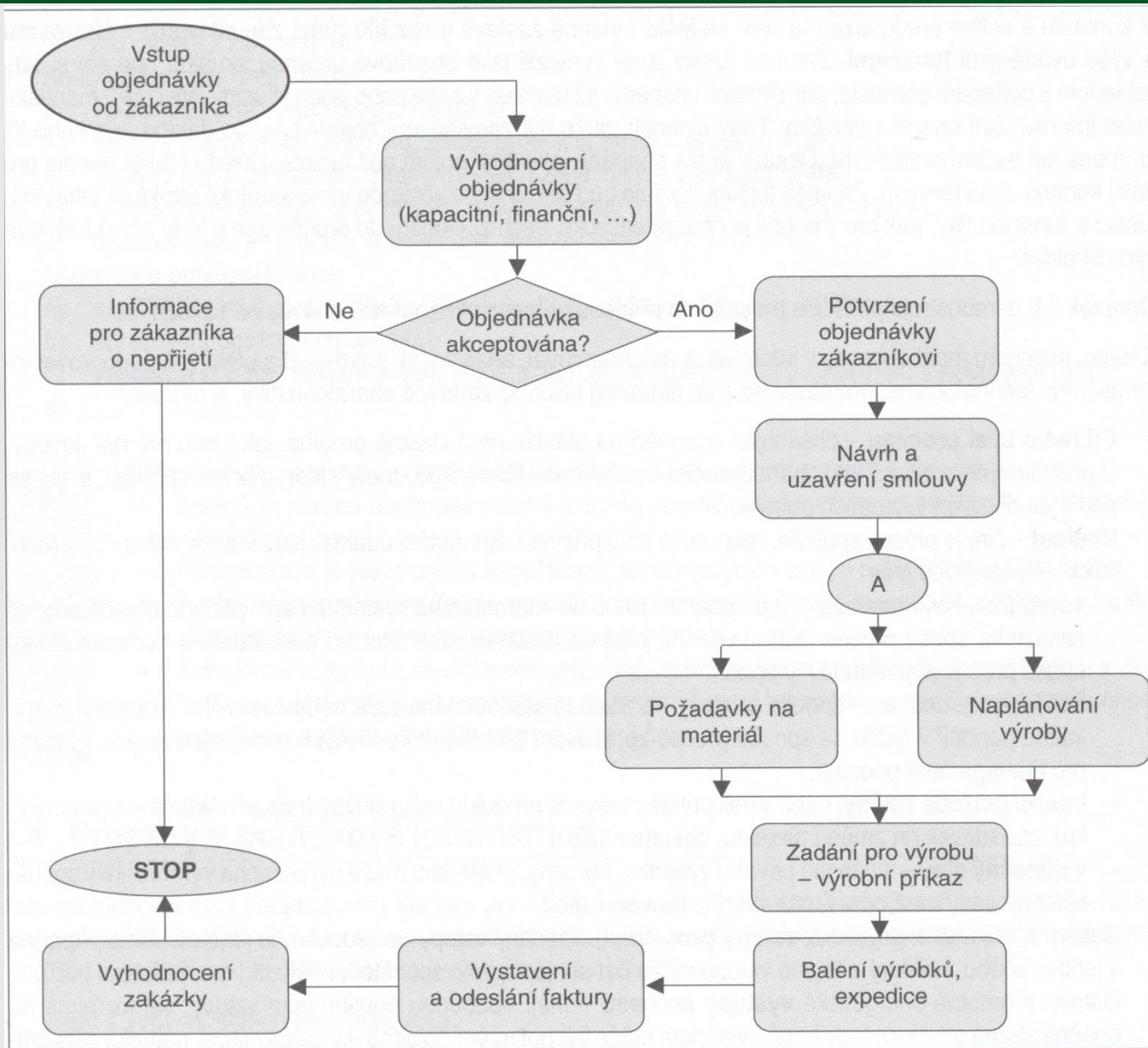
- Funkce – činnost nebo schopnost informatiky = co z hlediska potřeb uživatele umí nebo má umět.
- Funkcionalita – hierarchicky uspořádaný soubor poskytovaných, požadovaných nebo plánovaných funkcí.



- **Transakční fce.** – vytváření a aktualizace datovýchází
- **Analytické a plánovací fce.** – zpracování přehledů, analýz
- **Speciální, správní a provozní fce.** – archivace a zálohování dat



- Proces – je množina na sebe navazujících činností, které z definovaných vstupů vytvářejí požadovaný výstup, váží na sebe zdroje a mají měřitelné charakteristiky (př. přijetí a vyřízení objednávky zákazníka,..)
- Činnost – realizace funkce nebo další manuální nebo intelektuální operace člověka. Činnost je širší pojem než fce.





- Základní – zabezpečují hlavní podnikové aktivity. Příklad: proces řízení zakázky.
- Podpůrné – například zásobování materiálem.
- Řídící – administrativní akty – řády, směrnice, pravidla.