



**Lesnická  
a dřevařská  
fakulta**

**Konference Informatika  
XXVII/2014, Luhačovice**

**Hospodářská informatika  
(HIHFL, HINFK)**

**Připravil: Ing. Tomáš Badal**

# **Výuka Hospodářské informatiky na MENDELU v Brně, LDF**

Mendelova  
univerzita  
v Brně

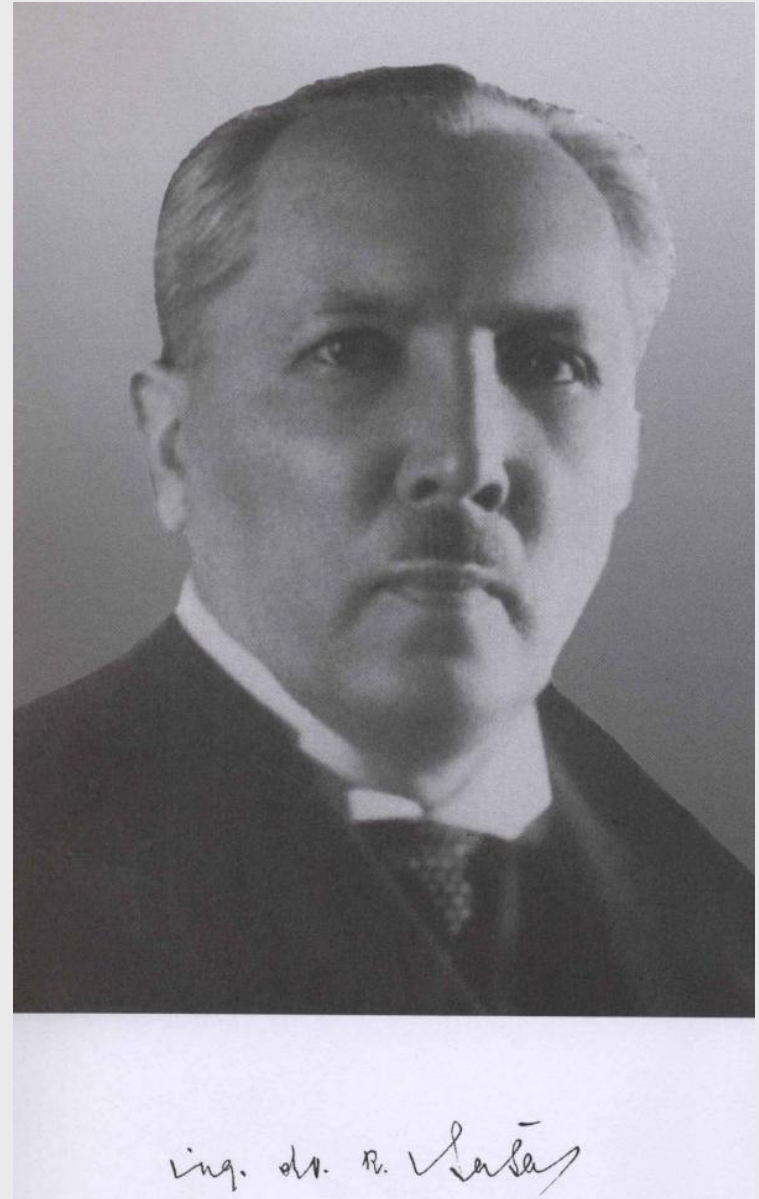


Ústav lesnické a dřevařské ekonomiky a politiky

# PŘEDSTAVENÍ ÚSTAVU

# Historie ústavu

1. 1920 - Ústav lesní ekonomie - 30 let veden prof. Dr. Ing. Rudolfem Hašou
2. 1. 5. 1962 vznikla Katedra ekonomiky lesního hospodářství. Prvním vedoucím této katedry se stal prof. Ing. Otakar Polák
3. 1991 byla katedra přejmenována na Ústav ekonomiky a řízení lesního hospodářství
4. 1996 - Ústav lesnické a dřevařské ekonomiky a politiky.



# Výuka ústavu

Výuka celkem 33 předmětů z oblastí:

1. Ekonomika lesního hospodářství
2. Ekonomika dřevařského podniku
3. Management v lesním hospodářství a dř. průmyslu
4. Manažerské a finanční účetnictví
5. Environmentální ekonomika a management
6. Právní normy lesního hospodářství a životního prostředí
7. Lesnická, dřevařská a environmentální politika
8. Evropské i světové lesnictví a dřevařství
9. Oceňování lesa
- 10. Informatika a informační technologie**

# Výuka ústavu

Výuku ústav zajišťuje ve všech studijních programech Lesnické a dřevařské fakulty:

- Bakalářské studijní programy -- Arboristika, Dřevařství, Krajinářství, Lesnictví, Nábytek a Stavby na bázi dřeva
- Magisterské studijní programy -- Dřevařské inženýrství, Krajinné inženýrství, Lesní inženýrství a Nábytkové inženýrství

Ústav garantuje a rozvíjí akreditovaný doktorský studijní program **Ekonomika a management, studijní obor Ekonomika a management obnovitelných přírodních zdrojů.**

Ústav mimo to průběžně zabezpečuje čtyřsemestrální kurz celoživotního vzdělávání pro obor **Oceňování lesa.**

# Personální složení

Ing. Tomáš Badal	akademický pracovník - asistent
prof. Ing. Jiří Bartuněk, DrSc.	akademický pracovník - profesor
Ing. David Březina	akademický pracovník - asistent
Dr. JUDr. Ing. Martin Flora	akademický pracovník - odborný asistent
Ing. Dita Hádková	akademická pracovnice - asistentka
Ing. Petra Hlaváčková, Ph.D.	akademická pracovnice - odborná asistentka
Ing. Josef Lenoč, Ph.D.	akademický pracovník - odborný asistent
Ing. Jiří Matějček, CSc.	akademický pracovník - odborný asistent
Ing. Ondřej Pecháček	akademický pracovník - asistent
Alena Smolková	organizačně-technická pracovnice
Ing. Dalibor Šafařík, Ph.D.	akademický pracovník - odborný asistent
<b>Ing. Vlastimil Vala, CSc.</b>	<b>akademický pracovník - odborný asistent</b>
Ing. Jaromír Vašíček, CSc.	akademický pracovník - odborný asistent
doc. Ing. Eva Vávrová, Ph.D.	akadem. vedoucí vědecko-výzk. pracovnice
Ing. Radek Zádřapa, Ph.D.	akademický pracovník - odborný asistent

Ústav lesnické a dřevařské ekonomiky a politiky a společnost  
IterSoft zvou posluchače LDF na krátkou předvánoční diskuzi o  
software v lesnictví:

## Kdo se bojí IT, nesmí do lesa

Kdy: čtvrtek 19. 12. od 13:00

Kde: B 01



- využívání software v lesnictví
- jak to chodí v praxi
- představení komplexního lesnického systému
- moderní aplikace pro tablet i mobil
- práce s digitálními mapami a GPS v terénu

Zveme posluchače všech oborů LDF

- Hospodářská informatika je chápána jako interdisciplinární obor s kořeny v ekonomii a přesahem do managementu, informatiky a informačních technologií. Zaměření výuky je jak teoretické (všeobecné) tak zejména oborově zaměřené na požadavky moderního lesního hospodářství.



- Student po absolvování předmětu Hospodářská informatika zvládá práci jak s **obecnými uživatelskými programy** tak především se **zvláštními uživatelskými programy využívanými v lesním hospodářství** zejména v oblasti podnikové ekonomiky a řízení. Dokáže formulovat **informační strategii** podniku a zná kroky nutné k její praktické implementaci. **Má přehled o oborově zaměřených softwarových nástrojích, zejména na vedení lesní hospodářské evidence, oceňování lesů, výpočty škod a evidenci myslivosti. Orientuje se v problematice obchodu s dřevní surovinou, veřejných zakázek a dotací. Dokáže vyhledávat oborově zaměřené informace a má přehled o softwarových nástrojích pro práci s takto získanými daty. Má přehled o problematice bezpečnosti v informatice a o autorských právech a možných přístupech k řešení této problematiky.**

# Obsahové zaměření přednášek

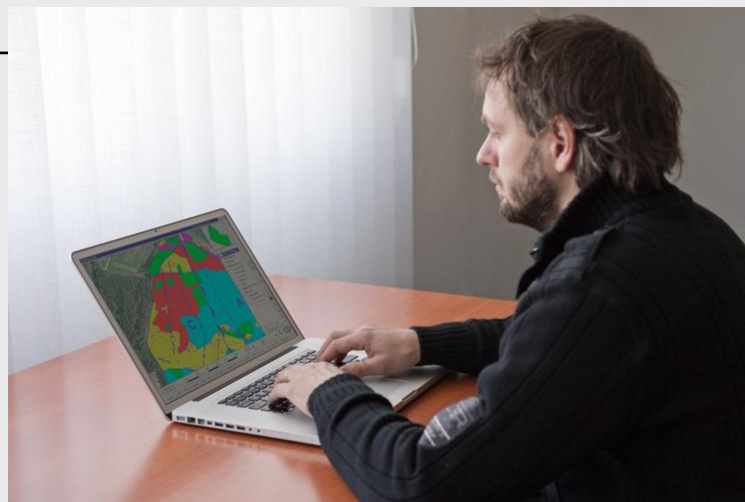
- 1. Hospodářská informatika - úvod (dotace 1/2)
- 2. Principy podnikové informatiky (dotace 1/2)
- 3. Aplikace osobní informatiky se zaměřením na LH (dotace 1/2)
- 4. ERP - plánování podnikových zdrojů (dotace 1/2)
- 5. Aktualizace IS/ICT (dotace 1/2)
- 6. Business Intelligence (dotace 1/2)
- 7. Elektronické podnikání (dotace 1/2)
- 8. Mobilní obchodování (dotace 1/2)
- 9. Informační technologie v informatice (dotace 1/2)
- 10. Komunikační technologie a internet (dotace 1/2)
- 11. Rozvoj a provoz podnikové informatiky, řízení podnikové informatiky (dotace 1/2)
- 12. Bezpečnost v informatice (dotace 1/2)
- 13. Podnik a státní správa - E-government (dotace 1/2)
- 14. Lesnicko - dřevařský sektor - specifika (dotace 1/2)

# Obsahové zaměření cvičení

- Práce s daty v terénu - polní počítače, GPS, software lesnických aplikací - práce s daty hospodářské evidence v terénu, parametrizace (sortimentace, ceníky), výstupy
- Lesnický software - oborově zaměřené využívání v lesnicko - dřevařském sektoru
- Evidence a řízení lesní výroby - plánování zdrojů, nákladů, technologií a odbytu
- Informační zdroje v lesnicko-dřevařském sektoru
- Databáze - tvorba relační databáze, formuláře, dotazy, sestavy
- Spolupráce při výuce s externími společnostmi zabývajícími se vývojem, programováním, implementací lesnického SW HW s důrazem na praktické využívání

# Aktivity a studijní zátěž (počet hodin studijní zátěže)

Druh	Prezenční studium	Kombinované studium
<b>Přímá výuka</b>		
přednáška	14 h	16 h
cvičení	28 h	0 h
konzultace	4 h	7 h
projektová práce	4 h	5 h
<b>Samostudium</b>		
příprava na zkoušku	30 h	32 h
příprava na průběžné hodnocení	10 h	15 h
příprava na průběžný test	10 h	10 h
příprava prezentace	5 h	5 h
zpracování projektů	7 h	22 h
<b>Celkem</b>		<b>112 h</b>





# Počty studentů

<b>Ak. rok</b>	<b>Celkem</b>	<b>úspěšní</b>	<b>Prezenční f.</b>	<b>Kombi. f.</b>
2010/2011	127	95	104	22
2011/2012	111	94	93	18
2012/2013	75	68	57	18
2013/2014	82	64	72	10

Průřezová inovace studijních programů Lesnické a dřevařské fakulty MENDELU  
v Brně (LDF) s ohledem na discipliny společného základu (reg. č.  
CZ.1.07/2.2.00/28.0021)



Hospodářská informatika

# PRŮŘEZOVÁ INOVACE STUDIJNÍCH PROGRAMŮ LESNICKÉ A DŘEVAŘSKÉ FAKULTY MENDELU V BRNĚ (LDF) 2012 - 2013

# inovace studijních programů

[o projektu](#) | [partner projektu](#) | [předměty](#) | [kurzy](#) | [fotogalerie](#) | [ke stažení](#) | [kontakt](#)

[Hlavní stránka](#) > [Předměty](#)

## Hospodářská informatika (HINFL, HINFK)


Moje role: *garant předmětu*

[Editovat předmět](#) 

Tematická skupina **Ekonomika**

Fakulta **Lesnická a dřevařská fakulta**

### Dostupné připojené soubory

hledej v tabulce... 

Název	Odkaz	Dostupnost	Velikost	Datum a čas souboru
ACCESS	<a href="#">Stáhnout</a>	Volně dostupný	0.5 MB	01.10.2013 14:02 <i>před 3 měsíci</i>
Aktualizace IS/ICT	<a href="#">Stáhnout</a>	Volně dostupný	0.4 MB	01.10.2013 14:05 <i>před 3 měsíci</i>
Aplikace ICT	<a href="#">Stáhnout</a>	Volně dostupný	2.7 MB	01.10.2013 14:05 <i>před 3 měsíci</i>
Autorské právo	<a href="#">Stáhnout</a>	Volně dostupný	0.4 MB	01.10.2013 14:05 <i>před 3 měsíci</i>
BI	<a href="#">Stáhnout</a>	Volně dostupný	0.7 MB	01.10.2013 14:05 <i>před 3 měsíci</i>
Cvičení_SW_Melco	<a href="#">Stáhnout</a>	Volně dostupný	5.6 MB	29.11.2013 10:17 <i>před 2 měsíci</i>





# Zdroje informací a standardů

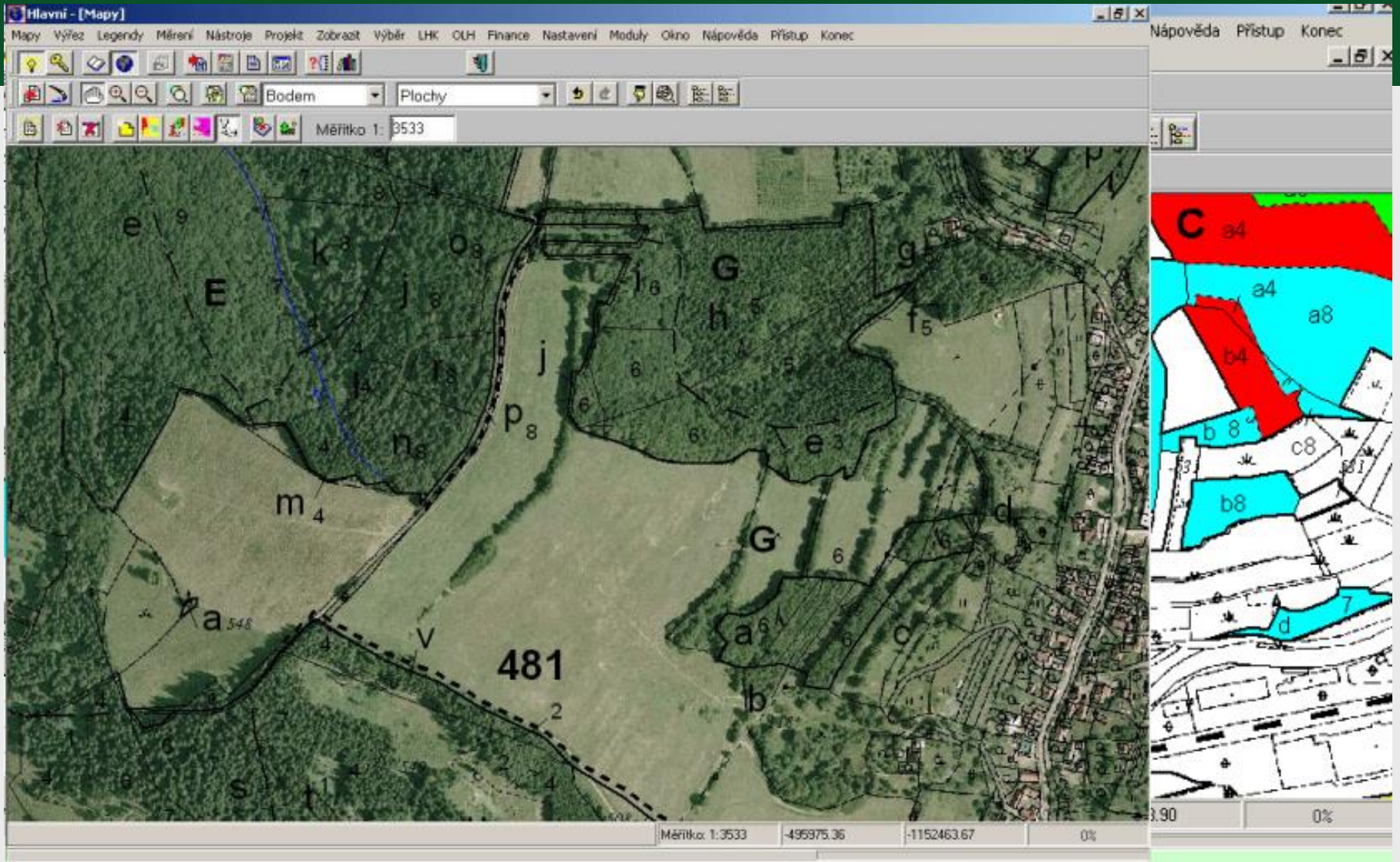
[www.uhul.cz](http://www.uhul.cz)

The image shows two overlapping screenshots of the website [www.uhul.cz](http://www.uhul.cz). The top screenshot shows the main navigation menu with options like ÚHÚL, HÚEL, IDC, MEZINÁRODNÍ AKTIVITY, PORADENSTVÍ, NLP, ERMA, and MAPY. A dropdown menu is open under 'ÚHÚL', listing 'Ústav pro hospodářskou úpravu lesů Brandýs nad Labem (dále jen ÚHÚL) je organizační složkou státu zřízenou Ministerstvem zemědělství České republiky.' and other sub-items like 'Poskytování dat', 'Přebírání dat', 'Seznamy, přehledy', 'Informační standard', 'Přehledové mapy ČR', and 'Informace o stavu lesa'. An arrow points from this menu to a second screenshot.

The second screenshot shows a page titled 'Informační standard lesního hospodářství pro LHP a LHO'. A black oval highlights a list of standards:

- Informační standard lesního hospodářství pro OPRL
- Nezbytné položky pro LHP a LHO
- Kartografická prezentace dat LH
- Zápisy ze standardizační komise
- Seznam členů standardizační komise
- Jazyk XML

To the right of this list, the text 'Data ke stažení!' is displayed. The bottom screenshot also shows a sidebar with 'Rychlá navigace' and 'Hlavní oblasti činnosti'.



# Lesní hospodářská kniha a evidence

**Hospodářská kniha - Obecní lesy Hovězí ...**

Porostní skupina	Vlastník	OLH	LS	LÚ	Plocha	Kateg.	Překryv	Obm.	D.obn.	HS	LT	Pa0h
014Aa10	721,400	1,00	1	5,62	10	10	110	20	EE1	5B1	D	

Etáž	Věk	Zk.	T%
00			
10	92	9	30

[ Sumární řádky za: ]  
 Dřevinu  Etáž

Zalesnění Vylep  
 (ha) (h)

Plán 1,69  
 Skut. 0,00  
 Bilan. 1,69

Sumář / Bilance holin / B  
 Posun: Porostní skupin

Detail Filtr  
 Plánu Sk

**Baset - okno číslo 1, 1:6410**

Mapa Označování Zobrazení Editace

Plochy

- TSK
- TXT
- VRX
- CESC
- DETC
- HRKC
- SLUB
- SLUC
- SRFC
- SRFP
- VRSB
- VRSC
- DETP
- ZMVM 1 : 500

0 900 X:-492550,54 Y:-1160295,73

Měření dřeviny těžebního prvku

1 / 3

	Dřevina	Název dřeviny	Popis	Náhr. dřev.	Náhradní měření	Kor. výšky	TL interval	Dolní mez	Horní mez	Měřil	Datum
▶	SM	Smrk ztepilý	SPANIHEL, 2/14/2				2 cm	16 cm	58 cm	SPANIHEL	14.2.2011
	BO	Borovice lesní	SPANIHEL, 2/14/2				2 cm	36 cm	44 cm	SPANIHEL	14.2.2011

Svěrkování | Vzorníky | Výpočty | Grafy | Podr. vstup SM

Nový | Nový + výchozí | Kopie | Upravit | Odstranit

Počty stromů v kategoriích

12 / 23

	Tloušťka	Poč.stromů	hniloba	normalní	sous	zlom
	16	1		1		
	18	1	1			
	20	6	1	4	1	
	22	4	1	3		
	24	6	1	5		
	26	10	2	8		
	28	17	6	9	1	1
	30	15	8	7		
	32	19	9	10		
	34	18	10	8		
	36	24	13	11		
▶	38	19	12	7		
	40	20	6	14		
	42	13	8	5		
	44	15	11	4		
	46	8	6	2		
	48	10	7	3		
	50	5	2	2	1	
	52	3	1	2		
	54	0				
	56	0				
	58	1	1			
	Celkem	215	106	105	3	1

Nastavení...

Vady kategorie...

Vady v celém porostu

2 / 5

	Vada	Název vady
	SUKN2	suky nezdravé do 2 cm
▶	SUKN2	suky nezdravé nad 2 cm
	SUK2	suky zdravé do 2 cm

Částečně zastoupené vady

1 / 4

	Vada	hniloba	normalní	sous	zlom
▶	MH1/3	60 %	60 %		
	MH1/3+		10 %		
	THJ2/3	60 %	80 %		
	THJ2/3	10 %	60 %		

## AKTUALITY

### [Výsledky veřejné obchodní soutěže ze dne 29.6.2010 v Rusavě](#)

**30.06.2010**

Dne 29.6.2010 proběhla v obci Rusava druhá veřejná obchodní soutěž o koupi stojících stromů. V...

### [Veřejná obchodní soutěž číslo 2 vyhlášena](#)

**15.06.2010**

Dne 15.6.2010 byla vyhlášena druhá veřejná obchodní soutěž o prodej stojících stromů. Soutěžit se...

[VÍCE AKTUALIT >](#)

## Prodejní jednotka číslo

< **0004** >

[Detail nabídkového katalogu](#)



Obec

**Kostelec u Holešova**

Druh těžby

**MÚ holosečná**

Počet stromů

**GARANTOVANÁ VELIČINA**

**367**

Objem těžby **INFORMATIVNÍ ÚDAJ**

**462 m<sup>3</sup>**

Předpokládaná hmotnatost

**1,26 m<sup>3</sup>**

Vítězná cena

**1325 Kč/m<sup>3</sup>**

**SM: 95%, BO: 1%, MD: 4%**

## KALENDÁŘ VEŘEJNÝCH SOUTĚŽÍ

29.06.2010 Rusava

## STATISTIKA VYBRANÉ SOUTĚŽE

Počet prodejních jednotek: **7**

Celkový objem těžby: **1772 m<sup>3</sup>**

Průměrná těžba: **253 m<sup>3</sup>**

[Stáhnout nabídkový katalog](#)

## PRODEJ DŘÍVÍ NA PNI, ZÁKLADNÍ INFORMACE

Instruktažní video 8 minut



## Co nabízíme majitelům lesa?

Transparentní soutěž o nejlepší nabídku na prodávané dříví na pni, tj dosažení nejlepší ceny na trhu průkazným způsobem. Stromy k těžbě jsou všechny upraveny i na kořennou část.

## Co nabízíme zájemcům o koupi dříví?

Možnost nakoupit dříví na trhu za pro Vás přijatelnou cenu, realizovat své představy o manipulaci dříví, již při těžbě připravit výřezy pro svou následnou výrobu.

[Zpět na přehled](#)

Položka nabídkového katalogu č. 0009

[Popis](#)


[Foto \(5\)](#)

[Mapa](#)



## KALENDÁŘ VEŘEJNÝCH SOUTĚŽÍ

30.09.2010 Luhačovice 2

Minulé soutěže 



- Menu
- [-] Jednání o ceně
    - [-] Administrace
      - Den jednání o ceně
      - Smlouvy
    - [-] Subjekt
      - Fyzická osoba
      - Fyzická osoba - pod
      - Právnická osoba
      - Těžební karta
      - Klon těžební karty
      - Verze nabídkového kate
      - Export a tisk
      - Soubor rtf
      - Příkazní smlouva
      - Obchodní zástupce
      - Přřazení fotografií k TK
      - Verze smlouvy
    - Jednání
    - Nastavení aplikace
    - Nastavení implementace
    - Konektor do KRPK

## Právnická osoba

Záznam 1/60

Název firmy	Sídlo firmy	PSČ	IČO	DIČ	Soud	Oddíl	Vlo
► Pila MSK, a.s.	Velké Karlovice 970	756 06	47677961	CZ47677961	Ostrava	B	937
Lesostavby Frýdek - Místek a.s.	Frýdek-Místek, Slezská 2766	738 01	45193118	CZ45193118	Ostrava	B	471
Stora Enso Wood Products Ždírec s.r.o.	Nádražní 66, Ždírec nad Doubravou	582 63	25264605	CZ25264605	Hradec Král...	C	109
Soukromá lesní správa Klášťov, v.o.s.	Ublo 25, Vizovice, okres: Zlín	763 12	48528960	CZ48528960	Brno	A	516
Proxima lesnická a dřevařská a.s.	Za Drahou 1405, Valašské Meziříčí	757 01	27760979	CZ27760979	Ostrava	B	300
Kloboucká lesní s.r.o.	Šumavská 31, Brno, okres: Brno-město	602 00	25532642	CZ25532642	Brno	C	310
LESY POD HOSTÝNEM, s.r.o.	Zahnašovice č.p. 43, Holešov	76901	26270978	CZ26270978	Brno	C	410
K ř í d l o , spol. s r.o.	Rusava 170	768 45	46976973	CZ46976973	Brno	C	777
Městské lesy a zeleň, s. r. o.	Valašské Meziříčí, Na Příkopě 726	757 01	64615723	CZ64615723	Ostrava	C	142
Město Luhačovice	Luhačovice, Nám. 28. října 543	76326	00284165	CZ00284165			
Obec Lidečko	Lidečko, Lidečko 467	756 15	00304042	CZ00304042			
Obecní lesy Benešovska	Masarykovo náměstí 100	256 01	71242546	..			
SILVA TRADING spol s r.o.	Písek, Samoty 2124	397 01	12895598	..	České Budě...	C	158
Lesní společnost Ledeč nad Sázavou, a.s.	Ledeč nad Sázavou, Hrnčíře 2	584 01	47452722	..	Hradec Král...	B	832
Lesy NOLY, s.r.o.	Sedlec-Prčice, Mrákotice 16	257 89	25818856	CZ25818856	Praha	C	162
AMICO, spol. s r.o.	Heřmaň 120	398 11	44960310	..	České Budě...	C	117
Česká lesnická akademie Trutnov - střední škola a vyšš...	Trutnov, Horní Předměstí, Lesnická 9	541 01	60153296	..			
Lesy a parky Trutnov, s.r.o.	Trutnov, Úpická 469	541 01	25968700	..	Hradec Král...	C	180
Lesní družstvo Vysoké Chvojno, s.r.o.	Vysoké Chvojno	533 21	64826121	..	Hradec Král...	C	887
JEWA EXPORT - IMPORT s.r.o.	Frýdek - Místek, Dobrá 582	739 51	63323958	..	Ostrava	C	133
Wotan Forest,a.s.	České Budějovice, Rudolfovská 202/88	371 36	26060701	..	České Budě...	B	130
SILVA ČK, s.r.o.	Červený Kostelec, 5.května 805	549 41	25268333	..	Hradec Král...	C	113
Obec Hvozd	Hvozd 90	798 55	00288306	..			
Střední lesnická škola Hranice	Hranice, Jurikova 588	753 01	61986038	..			
LESS a FOREST, s.r.o.	Bohdaneč 136	285 25	27106632	..	Praha	C	967
Javořice, a.s.	Ptení, Ptenský Dvorek 100	798 43	63492202	..	Brno	B	182
TIS lignum, s.r.o.	Opava, Hradecká 1576/51	746 01	25900854	..	Ostrava	C	249
DŘEVO Rakov, s.r.o.	Rakov 47	753 54	28604083	..	Ostrava	C	442
JMForest, s.r.o.	Náměstí 14.října 1307/2 Praha 5, Smí...	150 00	24773336	..	Praha	C	173
Vojevodská lesy a statky ČR, s.p.	Praha 6, Pod Julickou 5	160 64	00000205	CZ00000205	Praha	ALV	254





Oddělení: **2** Plocha: **27,00** LO: **39** Podbeskydská pahorkatina LHC: **706407** Platnost: **1.1.2008-31.12.2017** Strana: **14**  
 Porost: **C** Plocha: **4,25** Kategorie/překryv: **32c** Zvl.St: **37 les příměstský** Pásmo ohrož: **B** LS(LZ): **Vratimov** Reviz: **Vratimov**

Popis porostu: **Kalamitně proředená kmenovina na plošině.**  
 Por.skupina: **1** Plocha por.skup.: **0,83** Les.typ: **307** ORP: **8119 - Ostrava** Kód KÚ: **785601** Název KÚ: **Vratimov**  
 Popis por.skup.: **Kultura až mlázna v mezerách postupně doplňovaná. Věk 2 - 7 let. VTR: DB, BR. Podél cesty výstavky DB.**

Hosp. subor	Věk	Záměří	Dřevina	Zastř. p. pan	Vč. tvořící	m výška	Objem strom. materiálu m3 b.k. včetně	Bonita abs.	Počet stromů v 100m2	Fond stromů	Poškození druh %	Imise	Zásoba v m3 b.k.		Celkem	Těžba výchovná		Těžba obnovní		Prořezávky		Zalesnění					
													Na 1 ha	Souše		Náhl. Nářez	Plocha ha	Objem m3	Plocha ha	Objem m3	Náhl. Nářez	Plocha ha	Druh	Dřevina	Zast v %	Plocha ha	
465	6	10	BK	70		1		26	3																		
			JS	20		1		26	2																		
			OL	10		1		26	2																		
Por.sk.celkem:																											

Por.skupina: **2a** Plocha por.skup.: **0,30** Les.typ: **307** ORP: **8119 - Ostrava** Kód KÚ: **785601** Název KÚ: **Vratimov**  
 Popis por.skup.: **Píná tyčkovina na dvou plochách. VTR: BO, LP, DB.**

Hosp. subor	Věk	Záměří	Dřevina	Zastř. p. pan	Vč. tvořící	m výška	Objem strom. materiálu m3 b.k. včetně	Bonita abs.	Počet stromů v 100m2	Fond stromů	Poškození druh %	Imise	Zásoba v m3 b.k.		Celkem	Těžba výchovná		Těžba obnovní		Prořezávky		Zalesnění					
													Na 1 ha	Souše		Náhl. Nářez	Plocha ha	Objem m3	Plocha ha	Objem m3	Náhl. Nářez	Plocha ha	Druh	Dřevina	Zast v %	Plocha ha	
465	14	10	BK	70		4		26	3																		
			LP	10		4		26	3																		
			DB	16		4		26	2																		
			MD	2		6		30	1																		
			BR	2		5		26	1																		
Por.sk.celkem:																											

Por.skupina	Etáž	Rok	Druh těžby	Zalesnění	Urněná obnovna	Přírozená obnovna	Podsadba	Prořezávka	Poznámka
11		08	Mo	09					
11		09	Mo	09					
11		10	Mo	09					
11		11	Mo	09					
11		12	Mo	09					
11		13	Mo	09					
11		14	Mo	09					
11		15	Mo	09					
11		16	Mo	09					
11		17	Mo	09					
11		18	Mo	09					
11		19	Mo	09					
11		20	Mo	09					
11		21	Mo	09					
11		22	Mo	09					
11		23	Mo	09					
11		24	Mo	09					
11		25	Mo	09					
11		26	Mo	09					
11		27	Mo	09					
11		28	Mo	09					
11		29	Mo	09					
11		30	Mo	09					
11		31	Mo	09					
11		32	Mo	09					
11		33	Mo	09					
11		34	Mo	09					
11		35	Mo	09					
11		36	Mo	09					
11		37	Mo	09					
11		38	Mo	09					
11		39	Mo	09					
11		40	Mo	09					
11		41	Mo	09					
11		42	Mo	09					
11		43	Mo	09					
11		44	Mo	09					
11		45	Mo	09					
11		46	Mo	09					
11		47	Mo	09					
11		48	Mo	09					
11		49	Mo	09					
11		50	Mo	09					
11		51	Mo	09					
11		52	Mo	09					
11		53	Mo	09					
11		54	Mo	09					
11		55	Mo	09					
11		56	Mo	09					
11		57	Mo	09					
11		58	Mo	09					
11		59	Mo	09					
11		60	Mo	09					
11		61	Mo	09					
11		62	Mo	09					
11		63	Mo	09					
11		64	Mo	09					
11		65	Mo	09					
11		66	Mo	09					
11		67	Mo	09					
11		68	Mo	09					
11		69	Mo	09					
11		70	Mo	09					
11		71	Mo	09					
11		72	Mo	09					
11		73	Mo	09					
11		74	Mo	09					
11		75	Mo	09					
11		76	Mo	09					
11		77	Mo	09					
11		78	Mo	09					
11		79	Mo	09					
11		80	Mo	09					
11		81	Mo	09					
11		82	Mo	09					
11		83	Mo	09					
11		84	Mo	09					
11		85	Mo	09					
11		86	Mo	09					
11		87	Mo	09					
11		88	Mo	09					
11		89	Mo	09					
11		90	Mo	09					
11		91	Mo	09					
11		92	Mo	09					
11		93	Mo	09					
11		94	Mo	09					
11		95	Mo	09					
11		96	Mo	09					
11		97	Mo	09					
11		98	Mo	09					
11		99	Mo	09					
11		100	Mo	09					

Lesní hospodářská evidence:

Oddělení: **2** Porost: **D**

**PDS ProPla**  
 VLS Menu Číselníky Úpravy dat Dotazy Sumy LHC LHE LVM Sestavy Mapa Tisk Výměna dat Servis Okno Nápověda

**PDS LHC Strašice**  
 Div: 1 LHC 115 15 ODD 1 44,86 POR A 22,66 E ↑ POR ↓ Konec  
 PO D PLO 7 Kat 32h Filtr

Psk (5)	ha	SLT	LT	Et	PS ha	PP ha	HS	Věk	Zak	Dř.	%	ha	TL	Výš.	m3/ha	m3	m3 TV	m3 TO
010	9,29	6P	6P2	020	6,21	6,21	561	37	8	SM	95	5,90	12	10	95	592	89	0
020	6,21	6P	6P2							MD	5	0,31	15	13	5	31	3	0
030	0,94	6P	6P2															
040	4,02	6P	6P2															
050	2,20	6P	6P2															
100 6,21										100		623						

PSK BZL JP OP Projekt Výroba LHC POR PSK ETA DRE LHE BH

Etáž  
 Etáž Věk Zakm. HS Plet.skutečná Parc. plocha Obmýti Obn. doba Poč.obn. MZD Hosp. tvar MZZ Těž % Odvození těžby  
 020 37 8 561 6,21 6,21 110 30 91 v 4 D

TV pl TV nal TO pl TO dův TO způsob Zásoba celkem Součet TV Návrh hospodářských opatření  
 6,21 1 0 623 92

Proř PI Proř Nal Zalesnění Zásoba na 1 ha Součet TO  
 0 100 0

ZAL druh ZAL pl LVS  
 6

d:\data\PDS\_ProPla\VLS\2007\divize1\PDS\_PROPLA.MDB Správce Administrator 1.1.395 VLS

### 1 - POROST

1 Přehled 2 Úpravy 3 Porost 4 Soubory

Porost	Prodejce:	Stav	Začátek	Konec
700D3		AKTIVNÍ	1.11.2006 11:40	
612 D7		NEAKTIVNÍ	31.10.2006 13:44	
612 D6		NEAKTIVNÍ	17.10.2006 13:36	
612 D5		NEAKTIVNÍ	16.10.2006 15:13	

Aktivovat Ukončit Smazat Vytvorit nový

	Blok	Stav
1	Blok 1	AKTIVNÍ
2		
3		
4		

Aktivovat Pridat blok

Poslat Tisk

Alt Hlavní menu F1 Zobrazit hodnoty F2 Pracovní režim F9 Pomoc 18:54

### 4 - SMĚNY A OPRAVY

STAV: Důvod zastavení

1 Změna směny 2 Přehled 3 Registrace 4 Kalendář 5 Nastavení

Ridič	2	Kmeny	2	ks
Začátek porostu	1.11.2006 11:40	Objem	2.4	m3 bk
Začátek směny	31.10.2006 13:13	kmen / hodina	0.0	ks / h
Porost	700D3	Průměrná výroba	0.0	m3 / h
Blok	Blok 1	Využití	100.0	%
Délka směny	413:45:37	Dostupnost	100.0	%
		Spotřeba paliva	0.0	l/h

Směna m3 bk

Dřevina	Počet kmenů	m3 bk	m3/kmen	Podíl v %
Všechny dřeviny	2	2.4	1.18	100%

Sortiment	ks	m3 bk	cm / ks	Podíl v %
Všechny sortimenty	16	2.37	357.56	100.0%

Alt Hlavní menu F1 Zobrazit hodnoty F2 Pracovní režim F9 Pomoc 18:58

## Informace na displeji

### 3 - TISK

1 Předvolby tisku 2 Zvolit tisk 3 Nastavení

Výroba Práce a opravy Nastavení tlačítek

Data kalibrace Data kmenu Nastavení stroje

Výpis Protokol o měření

Alt Hlavní menu F1 Zobrazit hodnoty F2 Pracovní režim F9 Pomoc 18:51

Ovládání tisku

### 7 - POSUV

1 Posuv 2 Válec posuvu 3 Odvětvovací nože 4 Rychlosti 5 Různé

Dřevina Borovice  Změt dolní ON

Horní ON max.tlak 850 ON interval vysokého tlaku 40

Dolní ON max.tlak 850 ON délka impulsu vysokého tlaku 2

ON poměr tlaků  Impuls otevření

Alt Hlavní menu F1 Zobrazit hodnoty F2 Pracovní režim F4 Testování F9 18:56

Nastavení parametrů pracovních tlaků

Ing. Tomáš Badal

Mendelova univerzita v Brně

Lesnická a dřevařská fakulta

Ústav lesnické a dřevařské ekonomiky a politiky

tomas.badal@mendelu.cz



**DĚKUJI ZA POZORNOST**

Vytvořeno s podporou projektu Průřezová inovace studijních programů Lesnické a dřevařské fakulty MENDELU v Brně (LDF) s ohledem na discipliny společného základu (reg. č. CZ.1.07/2.2.00/28.0021) za přispění finančních prostředků EU a státního rozpočtu České republiky.

.