

Jak psát Bc. resp. Mgr. závěrečnou práci

Zpracoval: Karel Bílek

Tato prezentace vznikla v rámci řešení doktorského
projektu GAČR 523/03/H076 duben 2005



Textový dokument . . . co to je?

Textovým dokumentem chápeme libovolný text, který má sdělnou hodnotu (nese nějakou informaci), má svou vnitřní strukturu a je zachycen v podobě, schopné pochopení — přečtení čtenářem (tisk na papíře, obraz na obrazovce apod.).

Textový dokument v akademickém prostředí . . .

Textové dokumenty, které se běžně vytvářejí v akademickém prostředí jsou různé studie, články, zprávy (o plnění výzkumných záměrů, plnění úkolů atd.), bakalářské, diplomové či habilitační práce, skripta a učebnice apod. Časté jsou také dopisy, prezentační materiály.

Tvorba vlastního textu

- Textové editory - Zápiskník 
- Textové procesory - Word 
- DTP systémy - Reg Time Solo

Při tvorbě textu . . .

jsou dokumenty složeny z nějakých standardních částí a tyto části jsou standardně řazeny za sebou - čili dokumenty mají svou vnitřní strukturu.

Pro zachycení struktury dokumentu se používá specializovaného značkovacího SGML (Standard Generalized Markup Language) jazyka.

Formální stránka textu:

1. Strukturou textu (resp. pomocí jazyku SGML)
2. Určením textu, resp. prostředky pro jeho publikování
 - bakalářská práce
 - diplomová práce
 - disertační práce apod.
 - článek v časopisu
 - text ve skriptech nebo v učebnici apod.

Jak vzniká text?

Podle analýzy National Composition Association je průměrný čas vytvoření textového dokumentu složen z těchto částí:

Vkládání textu klávesnicí	30 %
Kontrolní čtení	22 %
Opravy	14 %
Sestavení	10 %
Sazba	19 %
Korektura	5 %

Jazyková stránka odborného textu:

- Přesně
 - Jasně
 - Stručně
-
- Užíváme definované odborné výrazy, zavedené termíny
 - Neuvádíme věty jednočlenné
 - Užíváme zavedených předložkových výrazů, například: ve srovnání s něčím, na základě něčeho . . .
 - Podmínkový vztah, například: z toho vyplývá, že; jestliže
 - Používají se věty oznamovací, citově nezabarvené

Jazyková stránka odborného textu:

- Přesně
 - Jasně
 - Stručně
-
- Používání synonym je nutno se vyhnout
 - V textu se uvádí jen zavedené odborné výrazy
 - Je nezbytné se vyvarovat používání profesního žargonu
 - Zásadně se nepoužívá výrazů pravda, tedy, sic, cca, jak je obecně známo atd.
 - V textu se užívá pouze zavedených zkratk podle Pravidel českého pravopisu, nebo podle příslušných Českých norem

Když vzniká text, vznikají i chyby

Chyby jazykové:

- Nesprávné řetězení vět
- Dlouhé nepřehledné věty
- Vyšinutí z vazby, zejména u dlouhých souvětí - začátek se liší od závěru
- Nesprávný slovosled
- Špatná interpunkce
- Výskyt germanizmů, anglicizmů atd.

Chyby věcné:

- Nedostatečné zvládnutí látky
- Práce „kompilačního“ charakteru (Bc. versus Mgr. práce)
- Nedostatečná citace literatury v textu
- Přemíra citací a odkazů
- Nedostatečné zpracování faktů
- Práce má pouze popisný charakter (Bc. práce)
- Používání číselných hodnot s přesností neadekvátních jejich významu

Chyby metodické:

- Z neúplných výsledků jsou vyvozeny dílčí závěry
- Výsledky měření nejsou statisticky vyhodnoceny, neprovádí se nezbytné opakování pokusů, počet odebíraných vzorků je zbytečně velký nebo naopak nedostatečný
- Přílišné zdůrazňování detailů, které jsou pro komplexní postižení celého problému nepodstatné
- Nesourodost obsahu, kdy jednotlivé části vystupují jako samostatné celky, mezi nimiž se nevyskytuje žádná souvislost
- Nevyváženost (neúměrnost) rozsahu jednotlivých kapitol, preference popisu podmínek a realizace experimentu před vlastním vyhodnocením výsledků

Chyby formální:

- Neopravené gramatické chyby a překlepy
- Členění práce a úprava textu neodpovídá charakteru textu a metodickým pokynům
- Práce je po stránce technického provedení nekvalitní (neupravený text, nezarovnané okraje, neoddělené odstavce atd.)
- Nedostatečně zpracované tabulky, chybný název, číslo nebo záhlaví tabulky
- Neúplné grafy, u nichž není uveden název grafu, legenda, popis os a měrné jednotky

Vlastní text a jeho

„tvorba“

Titulní údaje (především Bc. a Mgr. práce):

- Titul
- Název dokumentu
- Jméno autora

Poděkování, prohlášení, *příslušnost*

Abstrakt, *resumé*, *klíčová slova*

Obsah

Kapitoly textu:

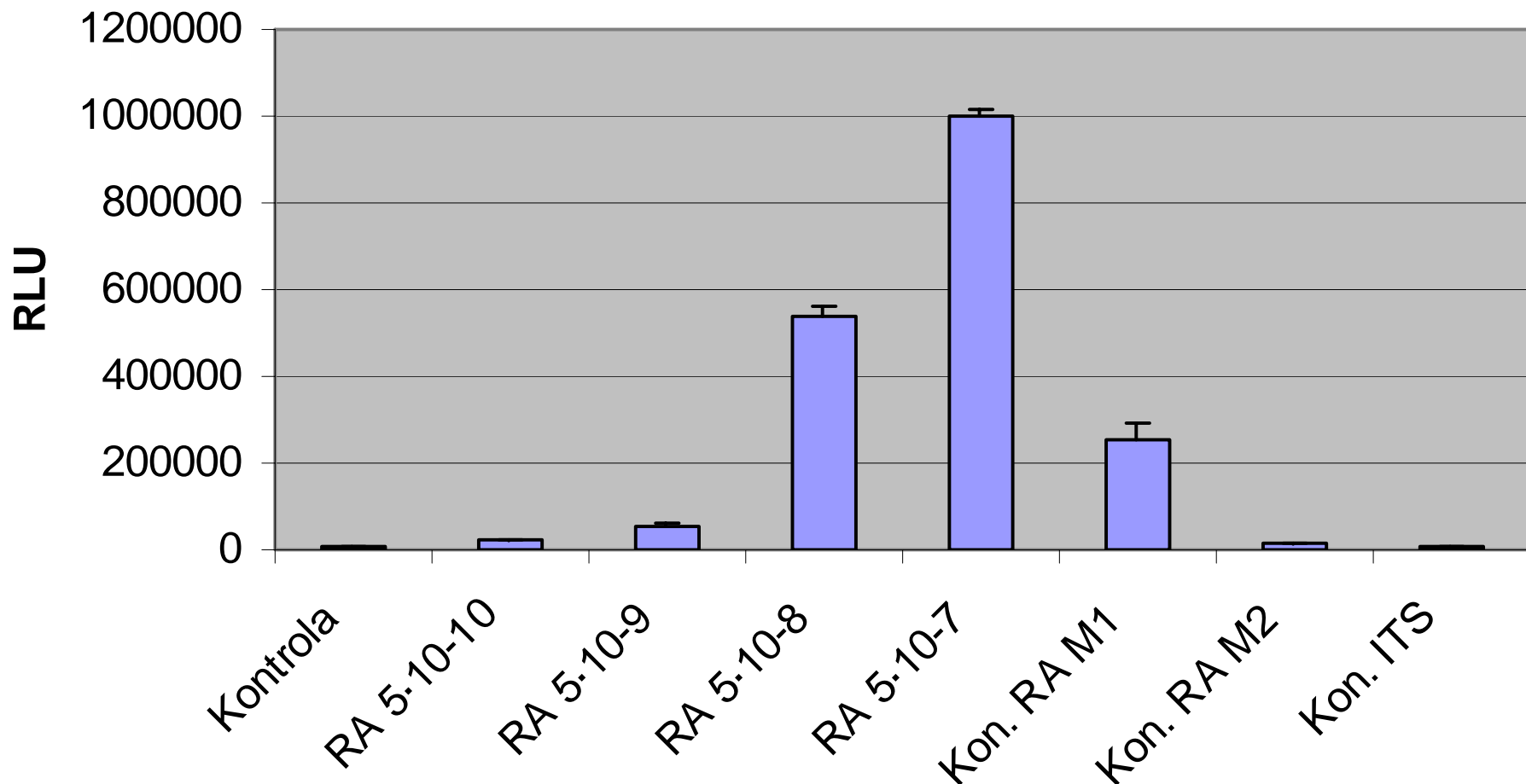
- Úvod
 - Literární přehled
 - Metodika
 - Experimentální část a výsledky
 - Diskuse
 - Návrh na využití výsledků
 - Závěr
-
- Použitá literatura
 - Přílohy

Pravidla úpravy textu v kapitolách:

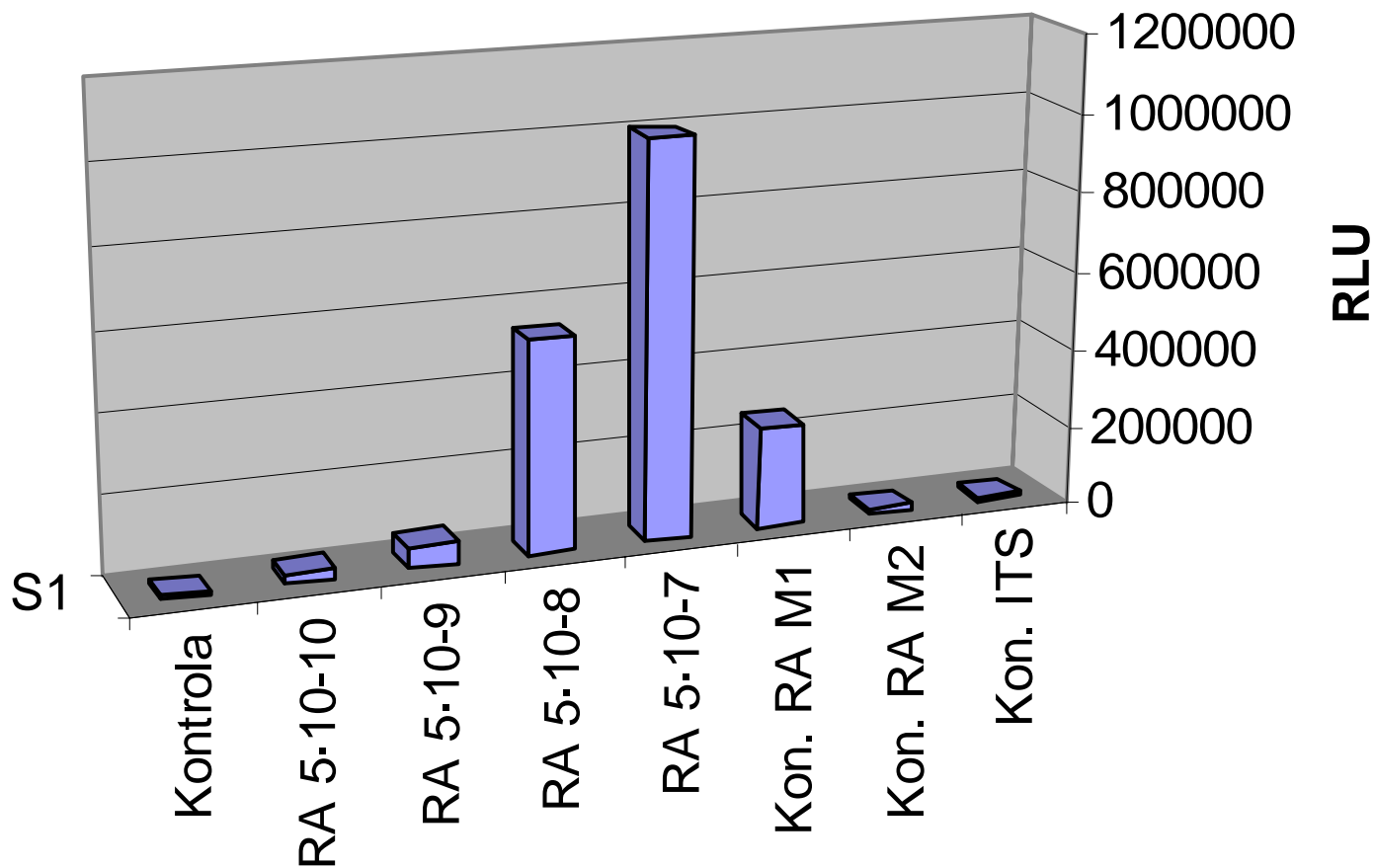
- Nadpisy
- Text v kapitolách
- Písmo
- Odstavec
- Formát stránky
- Matematický text
- Tabulky
- Grafy
- Křížové odkazy

Příklady grafů:

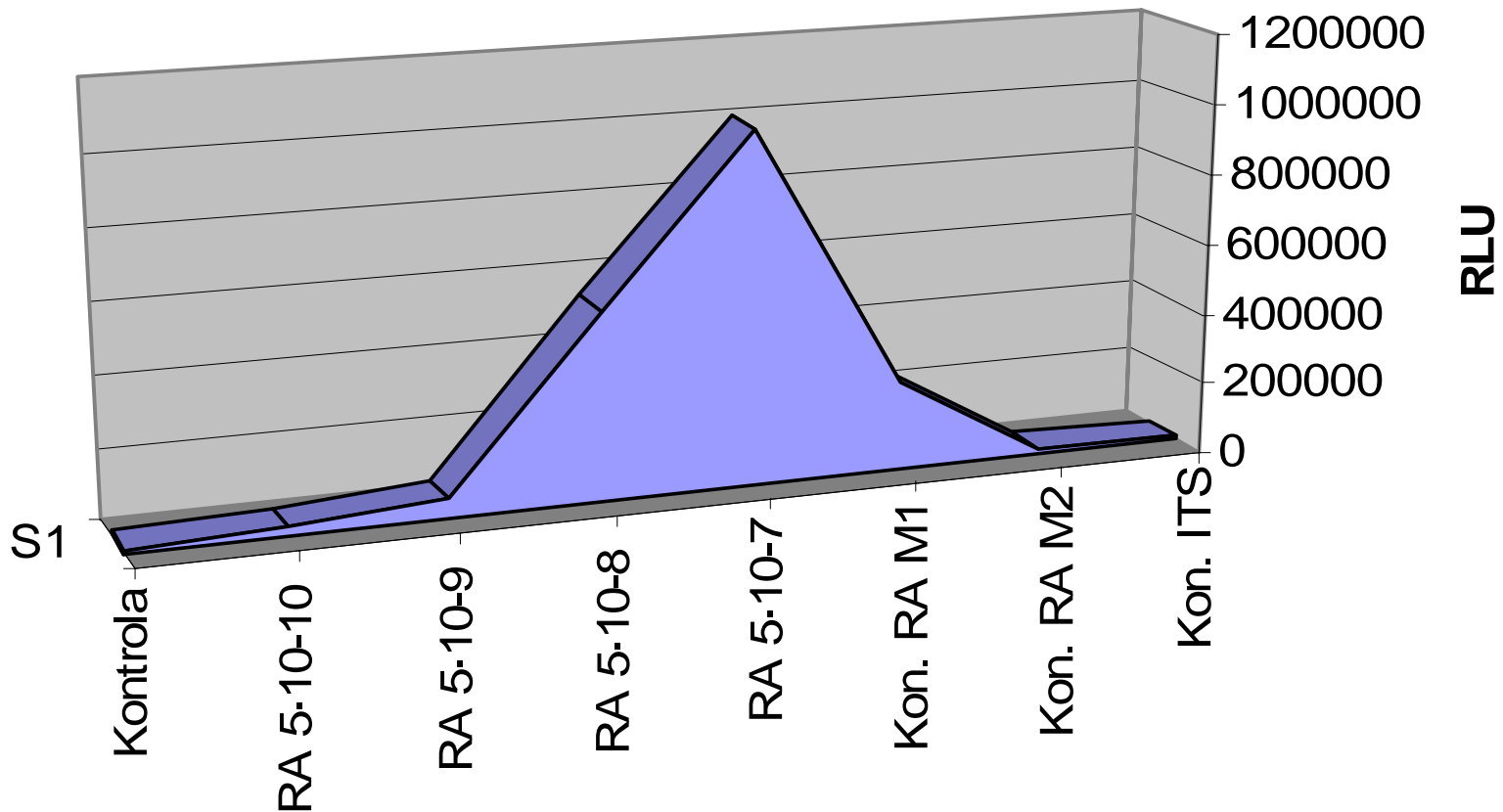
- Jednoduchý přehledný a snadno čitelný graf



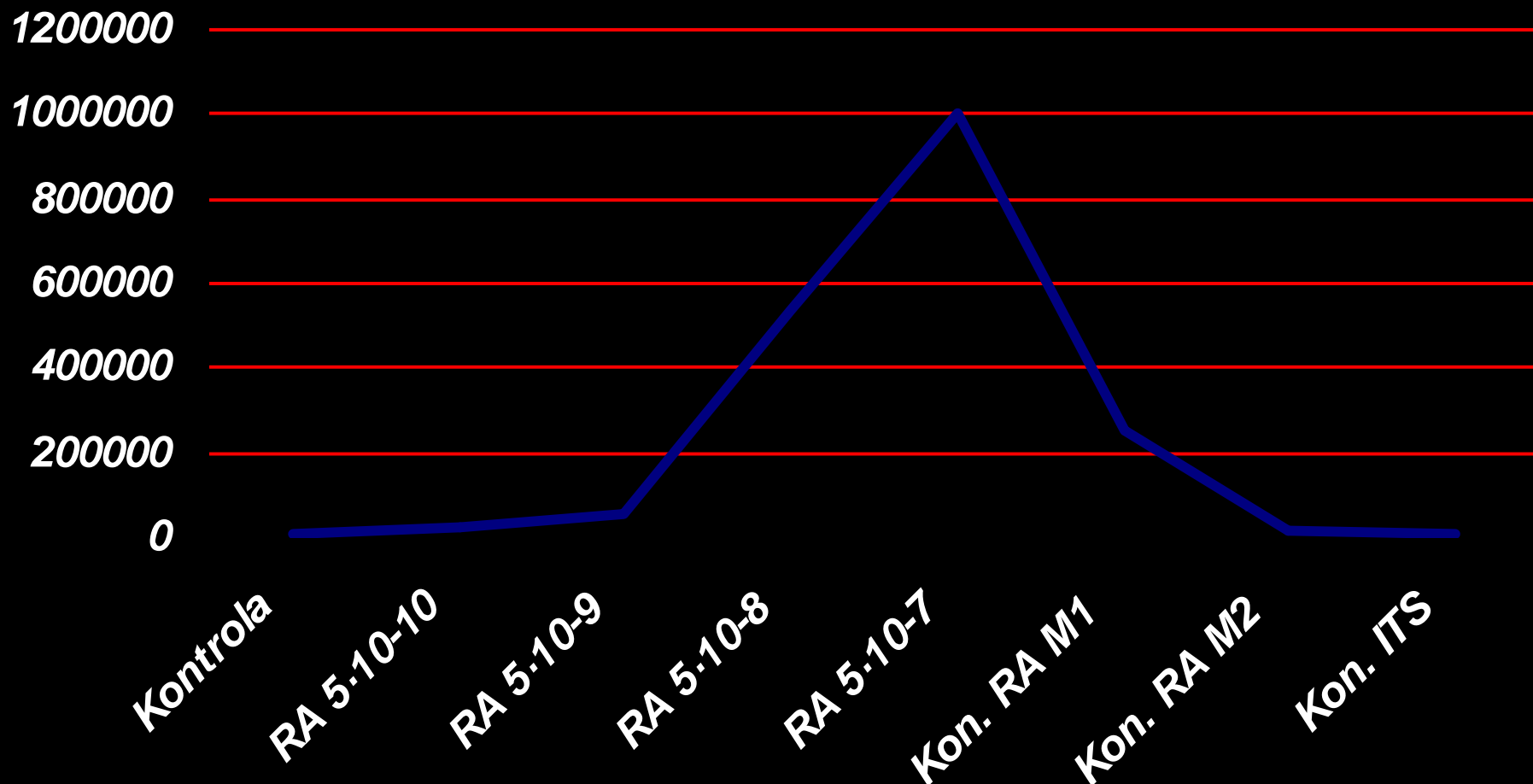
- Stejný graf ve 3D formátu, méně přehledný a nevhodně orientovaný popis



- Příklad nesprávného použití spojnicového grafu, hodnoty byly měřeny odděleně – nepřecházely jedna v druhou, graf je nepřehledný a má nevhodně orientovaný popis



- Opět příklad nesprávného použití spojnicového grafu, chybí báze grafu, nevhodná barva pro tisk



Správné psaní některých typů údajů:

- Závorky: (), [], { } nikoliv /
- Rozlišovat: $O \neq 0$, $I \neq 1$,
- Pomlčky: mezera – mezera, je–li, - mínus
- Uvozovky „ano“, »nebo«, «ne»
- Dělení slov: vulgarismy, tituly, jména, zkratky, jednotky . . .
- Číselné údaje: 1 234 567,89
- Měrné jednotky: 0,2 μl
- Stupně: 72 °C, 345 K, 12° pivo
- Datumové údaje: Výběr 2000–05, 1999/02, Přerov'05
- Procenta a promile: 10% roztok, 10 ‰ příměsi, ‰
- Časové údaje: 9.15:00 h, běh trval 2:33:44
- Násobky: 25krát, 50násobek

Poznámky pod čarou:

- klid
- termín
- prostředí
- kontrolní čtení – žena
- first six words – abstrakt
- the yellow marker test
- index^{horní} nebo_{dolní}

Děkuji za pozornost

Tato prezentace vznikla v rámci řešení doktorského
projektu GAČR 523/03/H076

Prezentace bude volně dostupná na [www.](#) stránkách ústavu

Použitá literatura k doptání u autora

Zpracoval: Karel Bílek, A414

