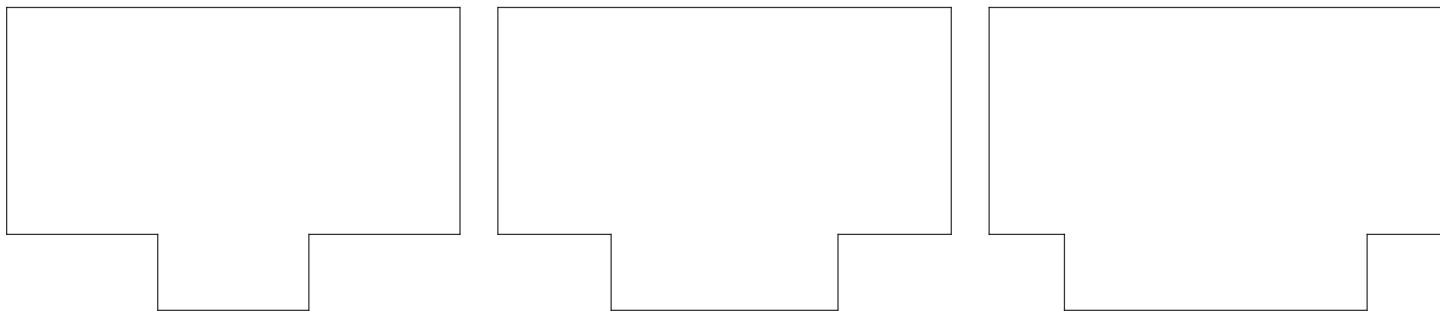
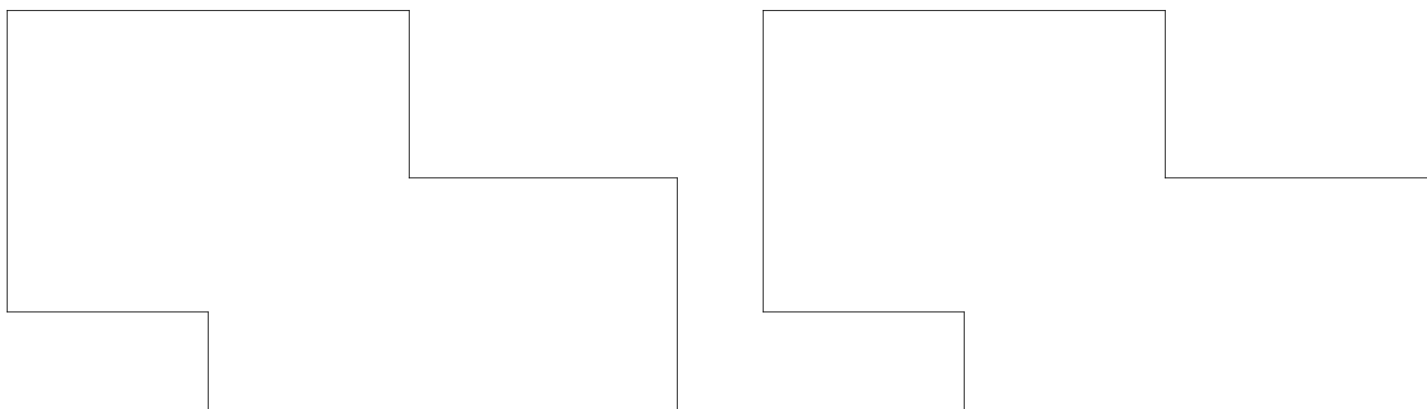


Teoretické řešení střech – cvičení

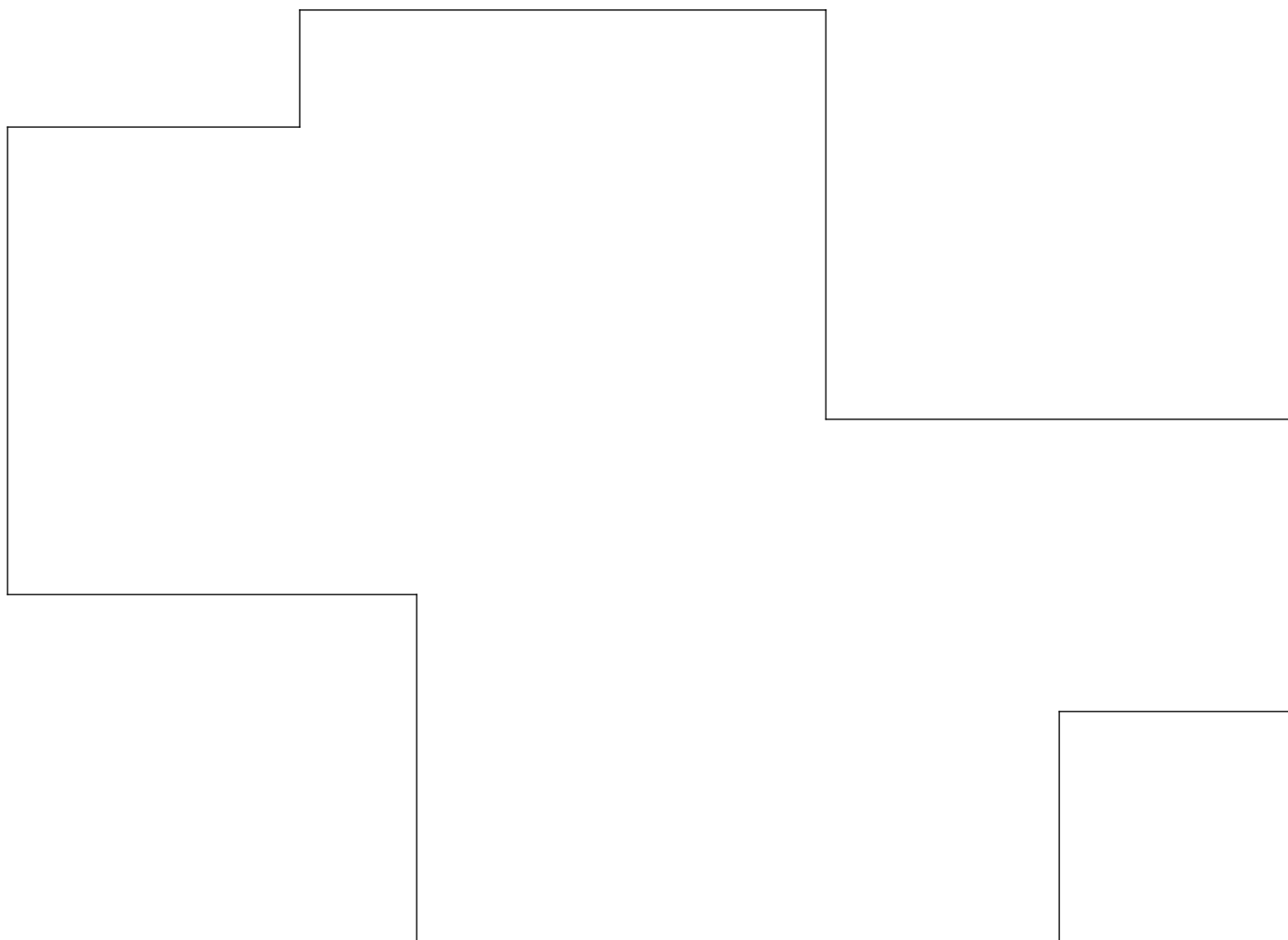
Příklad 1: Řešte střechy nad daným půdorysem.



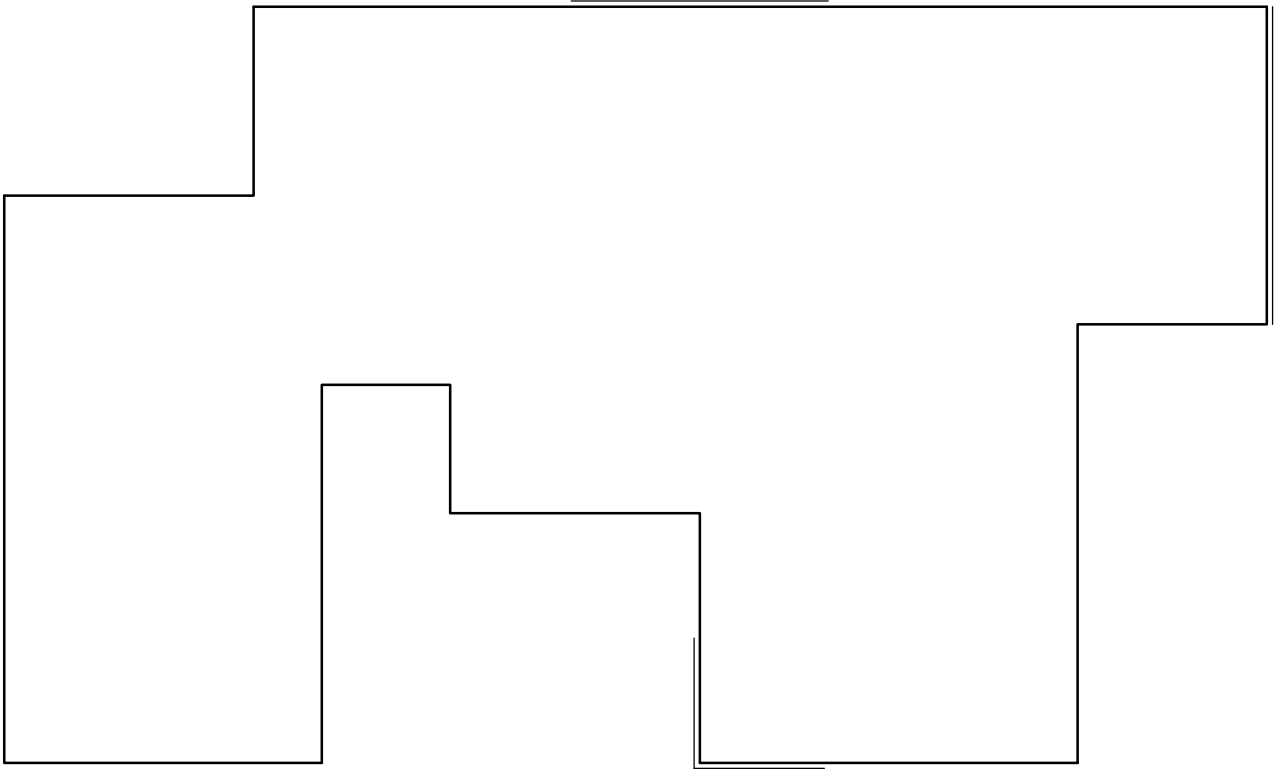
Příklad 2: Střechu s nebezpečím vzniku žlabu řešte jednou správně a jednou tak, aby vznikl žlab.



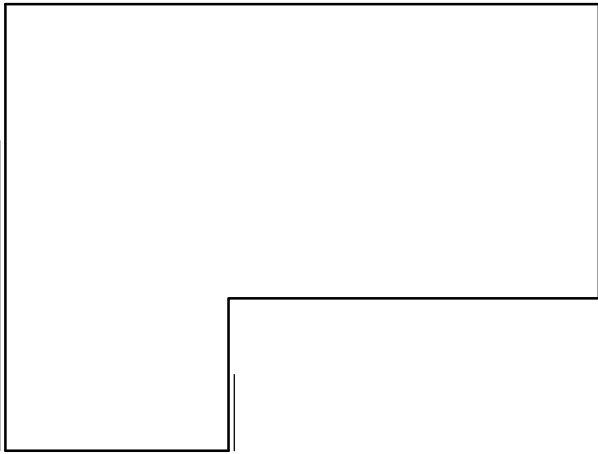
Příklad 3: Řešte střechu nad daným půdorysem.



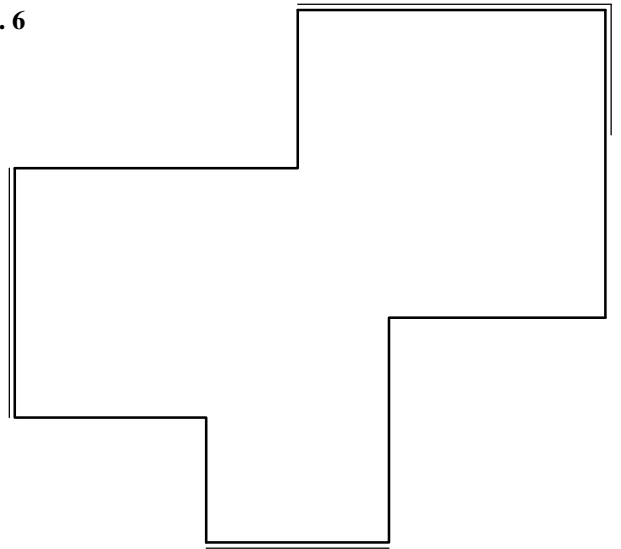
Př. 4



Př. 5



Př. 6



Příklad 7: Střechu vyřešte dvěma různými způsoby.

