

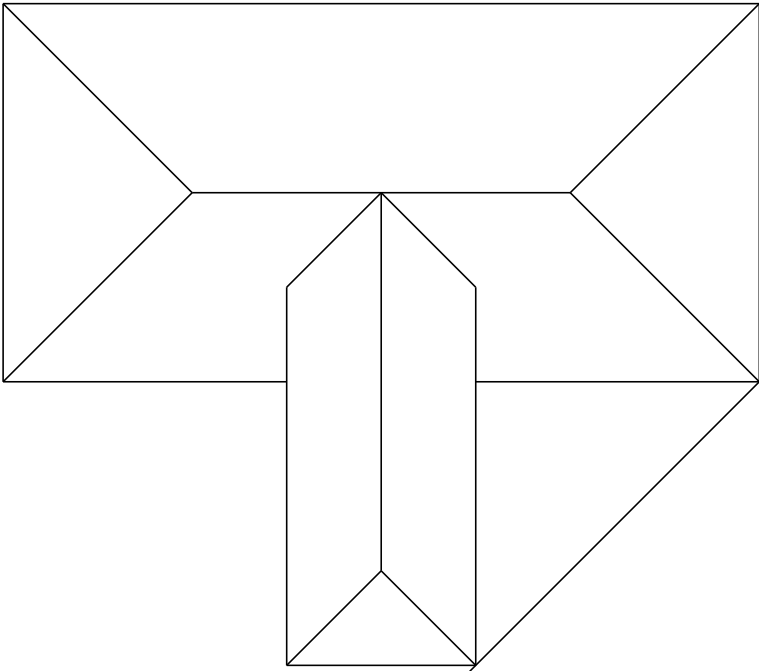
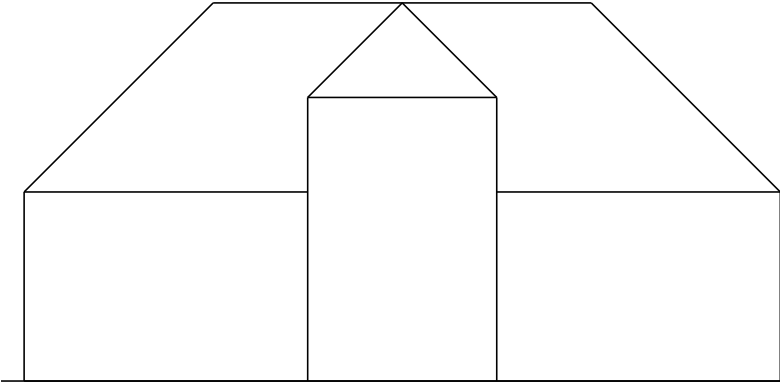
V12: PRŮSEČNÁ METODA

Ve dvouúběžníkové perspektivě zobrazte průsečnou metodou daný objekt - domek se střechou s praktickou úpravou. Předlohu najdete na následující straně. Středem promítání je bod S a perspektivní průmětna je rovina σ .

Rýsujte na formát A3 naležato, na levé půlce výkresu bude průmět v Mongeově promítání a na pravé půlce obrázek v perspektivě (nebo na 2 archy A4). Předlohu si vytiskněte, nalepte na levou stranu výkresu formátu A3 a na pravou polovinu výkresu narýsujte perspektivní obraz.

n_2^σ

S_2
+



p_1^σ

+
 S_1