

Základní elementární funkce

Budete kreslit grafy funkcí a poznávat analytický předpis k nakreslenému grafu

- Tlačítko Plná obrazovka nebo zkratka CTRL L přepne do celoobrazovkového módu (doporučeno udělat, pokud tam už nejste).
- Tlačítko Start vybere náhodně jeden příklad.
- Tlačítko Chci poradit zobrazí nápovědu.
- Tlačítko Řešení zobrazí řešení.
- Tlačítko Jiná otázka zobrazí další náhodně vybraný příklad.
- Tlačítko Domů zobrazí tuto první stranu.

V úlohách jsou použity tyto základní elementární funkce: x^n , \sqrt{x} , $\frac{1}{x}$, $\ln x$, e^x , $\sin x$, $\cos x$ a dále funkce, které získáme jejich posunováním a zvětšováním či zmenšováním.



Grafy funkcí
Robert Marík
created using AcroTeX

Start

Plná obrazovka

Zavřít

Domů

Otázka

Nakreslete graf funkce $y = 1 - x^2$.



*Grafy funkcí
Robert Mařík
created using AcroTeX*

Chci poradit

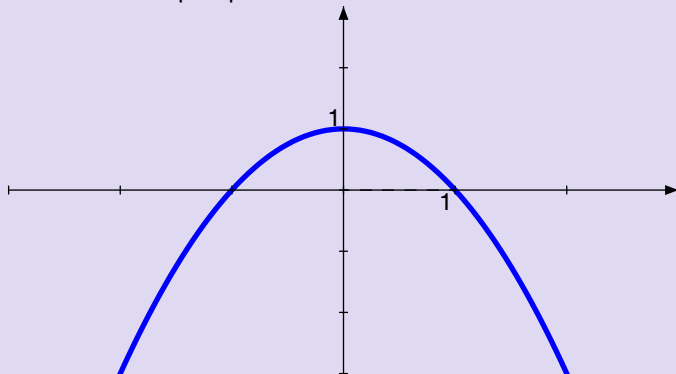
Řešení

Jiná otázka

Domů

Otázka

Určete funkční předpis.



Grafy funkcí
Robert Mařík
created using AcroTeX

[Chci poradit](#)

[Řešení](#)

[Jiná otázka](#)

[Domů](#)

Otázka

Nakreslete graf funkce $y = -1 - x^2$.



*Grafy funkcí
Robert Mařík
created using AcroTeX*

[Chci poradit](#)

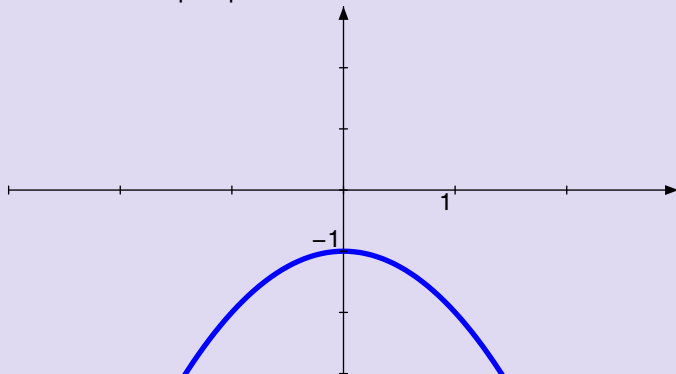
[Řešení](#)

[Jiná otázka](#)

[Domů](#)

Otázka

Určete funkční předpis.



Grafy funkcí
Robert Mařík
created using AcroTeX

Chci poradit

Řešení

Jiná otázka

Domů

Otázka

Nakreslete graf funkce $y = x^2 - 1$.



*Grafy funkcí
Robert Mařík
created using AcroTeX*

[Chci poradit](#)

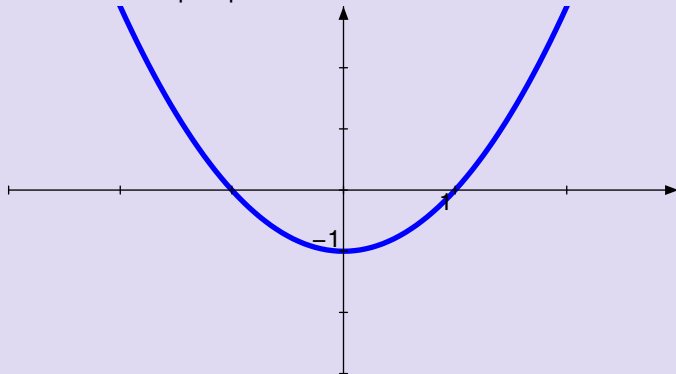
[Řešení](#)

[Jiná otázka](#)

[Domů](#)

Otázka

Určete funkční předpis.



Grafy funkcí
Robert Mařík
created using AcroTeX

[Chci poradit](#)

[Řešení](#)

[Jiná otázka](#)

[Domů](#)

Otázka

Nakreslete graf funkce $y = (x - 1)^2$.



*Grafy funkcí
Robert Mařík
created using AcroTeX*

[Chci poradit](#)

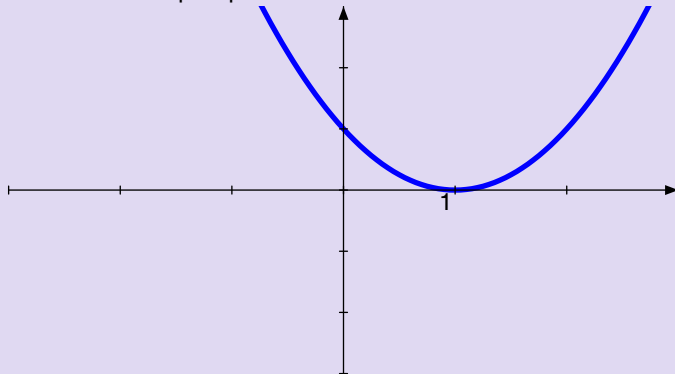
[Řešení](#)

[Jiná otázka](#)

[Domů](#)

Otázka

Určete funkční předpis.



Grafy funkcí
Robert Mařík
created using AcroTeX

[Chci poradit](#)

[Řešení](#)

[Jiná otázka](#)

[Domů](#)

Otázka

Nakreslete graf funkce $y = x^3 + 2$.



*Grafy funkcí
Robert Mařík
created using AcroTeX*

[Chci poradit](#)

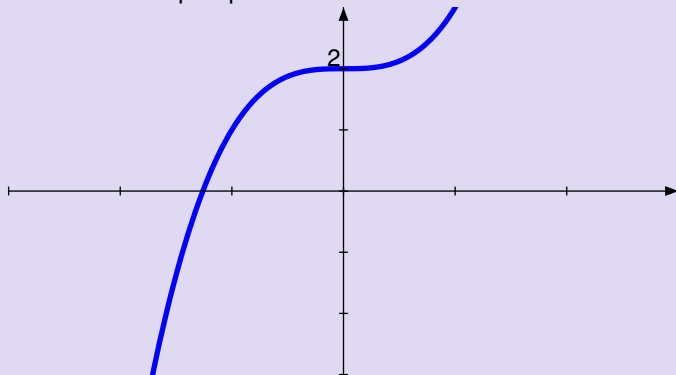
[Řešení](#)

[Jiná otázka](#)

[Domů](#)

Otázka

Určete funkční předpis.



Grafy funkcí
Robert Mařík
created using AcroTeX

[Chci poradit](#)

[Řešení](#)

[Jiná otázka](#)

[Domů](#)

Otázka

Nakreslete graf funkce $y = (x + 1)^3 + 2$.



*Grafy funkcí
Robert Mařík
created using AcroTeX*

[Chci poradit](#)

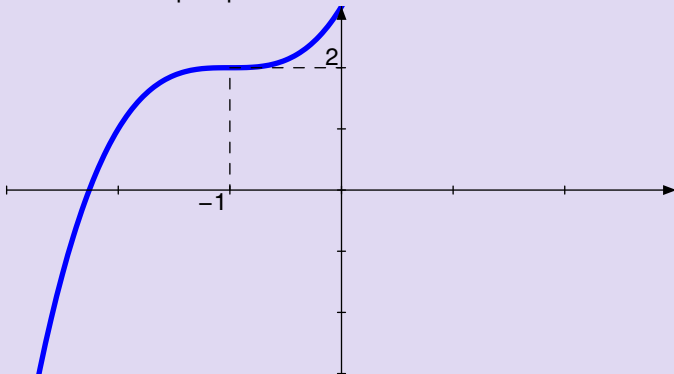
[Řešení](#)

[Jiná otázka](#)

[Domů](#)

Otázka

Určete funkční předpis.



Grafy funkcí
Robert Mařík
created using AcroTeX

[Chci poradit](#)

[Řešení](#)

[Jiná otázka](#)

[Domů](#)

Otázka

Nakreslete graf funkce $y = (x + 2)^3$.



*Grafy funkcí
Robert Mařík
created using AcroTeX*

Chci poradit

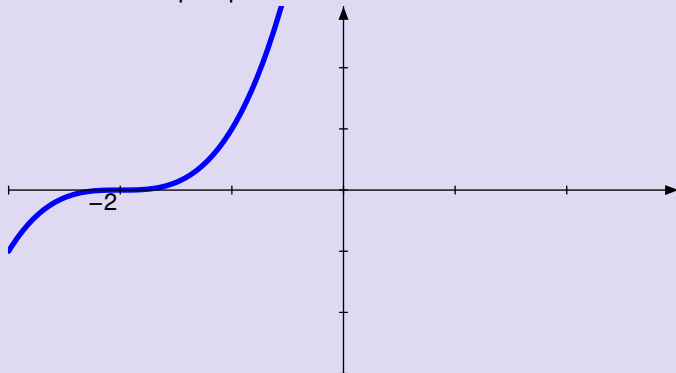
Řešení

Jiná otázka

Domů

Otázka

Určete funkční předpis.



Grafy funkcí
Robert Mařík
created using AcroTeX

[Chci poradit](#)

[Řešení](#)

[Jiná otázka](#)

[Domů](#)

Otázka

Nakreslete graf funkce $y = 1 - (x + 2)^3$.



Grafy funkcí
Robert Mařík
created using AcroTeX

Chci poradit

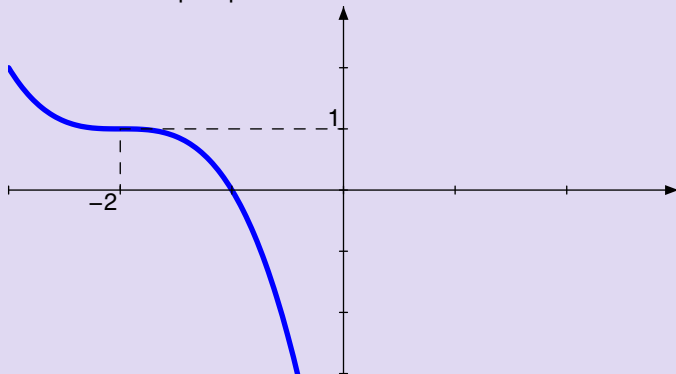
Řešení

Jiná otázka

Domů

Otázka

Určete funkční předpis.



Grafy funkcí
Robert Mařík
created using AcroTeX

[Chci poradit](#)

[Řešení](#)

[Jiná otázka](#)

[Domů](#)

Otázka

Nakreslete graf funkce $y = 1 - e^x$.



*Grafy funkcí
Robert Mařík
created using AcroTeX*

Chci poradit

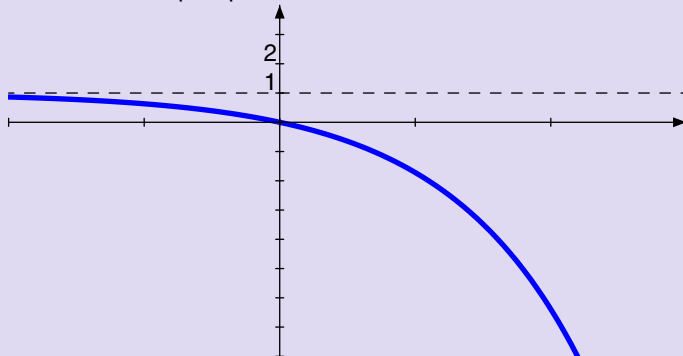
Řešení

Jiná otázka

Domů

Otázka

Určete funkční předpis.



Grafy funkcí
Robert Mařík
created using AcroTeX

[Chci poradit](#)

[Řešení](#)

[Jiná otázka](#)

[Domů](#)

Otázka

Nakreslete graf funkce $y = 3 - e^{-x}$.



*Grafy funkcí
Robert Mařík
created using AcroTeX*

[Chci poradit](#)

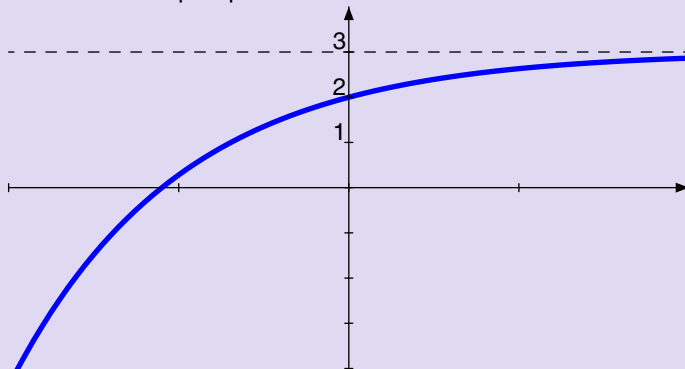
[Řešení](#)

[Jiná otázka](#)

[Domů](#)

Otázka

Určete funkční předpis.



Grafy funkcí
Robert Mařík
created using AcroTeX

[Chci poradit](#)

[Řešení](#)

[Jiná otázka](#)

[Domů](#)

Otázka

Nakreslete graf funkce $y = 1 + e^{-x}$.



*Grafy funkcí
Robert Mařík
created using AcroTeX*

[Chci poradit](#)

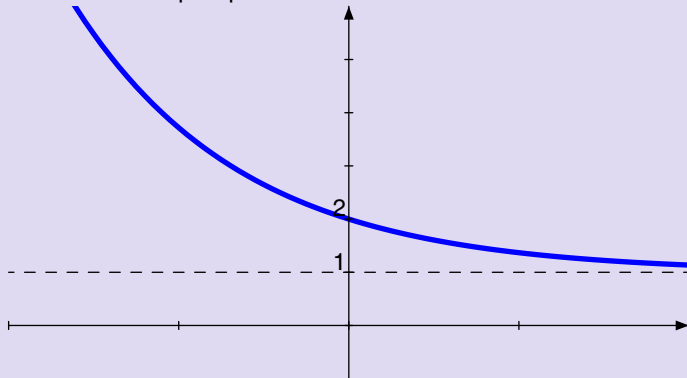
[Řešení](#)

[Jiná otázka](#)

[Domů](#)

Otázka

Určete funkční předpis.



Grafy funkcí
Robert Mařík
created using AcroTeX

[Chci poradit](#)

[Řešení](#)

[Jiná otázka](#)

[Domů](#)

Otázka

Nakreslete graf funkce $y = e^x - 1$.



*Grafy funkcí
Robert Mařík
created using AcroTeX*

Chci poradit

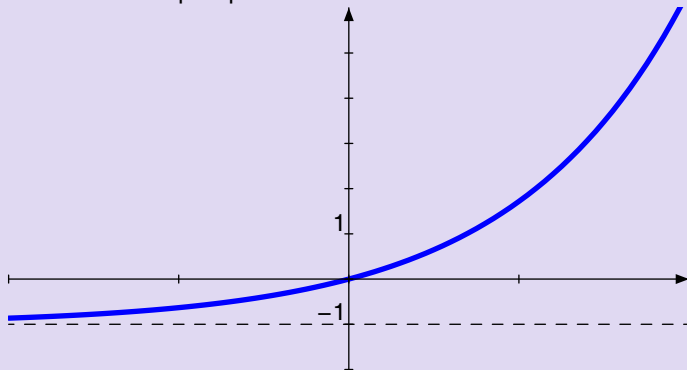
Řešení

Jiná otázka

Domů

Otázka

Určete funkční předpis.



Grafy funkcí
Robert Mařík
created using AcroTeX

[Chci poradit](#)

[Řešení](#)

[Jiná otázka](#)

[Domů](#)

Otázka

Nakreslete graf funkce $y = e^{-x} - 1$.



*Grafy funkcí
Robert Mařík*

created using AcroTeX

Chci poradit

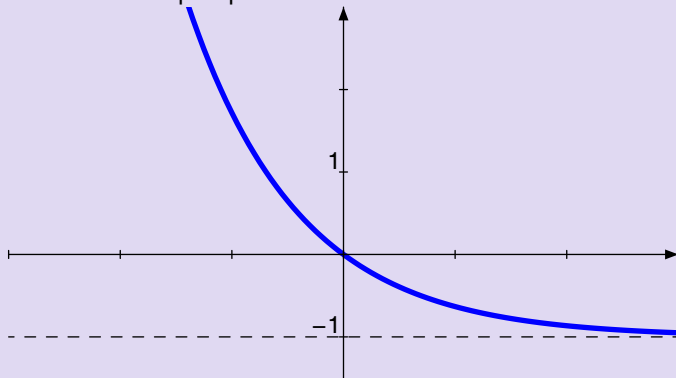
Řešení

Jiná otázka

Domů

Otázka

Určete funkční předpis.



Grafy funkcí
Robert Mařík
created using AcroTeX

[Chci poradit](#)

[Řešení](#)

[Jiná otázka](#)

[Domů](#)

Otázka

Nakreslete graf funkce $y = e^{-x} + 1$.



*Grafy funkcí
Robert Mařík
created using AcroTeX*

Chci poradit

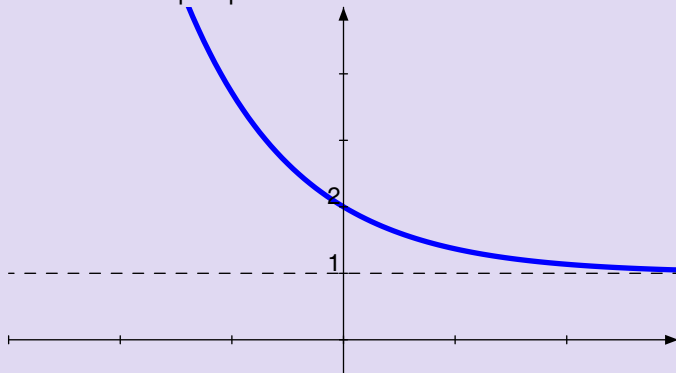
Řešení

Jiná otázka

Domů

Otázka

Určete funkční předpis.



Grafy funkcí
Robert Mařík
created using AcroTeX

[Chci poradit](#)

[Řešení](#)

[Jiná otázka](#)

[Domů](#)

Otázka

Nakreslete graf funkce $y = 2 - e^x$.



*Grafy funkcí
Robert Mařík
created using AcroTeX*

[Chci poradit](#)

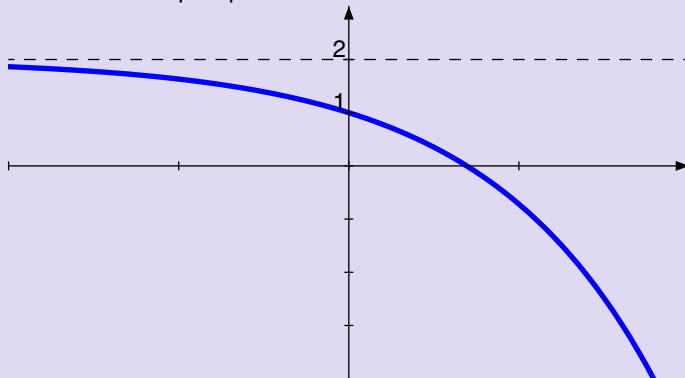
[Řešení](#)

[Jiná otázka](#)

[Domů](#)

Otázka

Určete funkční předpis.



Grafy funkcí
Robert Mařík
created using AcroTeX

[Chci poradit](#)

[Řešení](#)

[Jiná otázka](#)

[Domů](#)

Otázka

Nakreslete graf funkce $y = 1 + \sqrt{x - 3}$.



*Grafy funkcí
Robert Mařík
created using AcroTeX*

[Chci poradit](#)

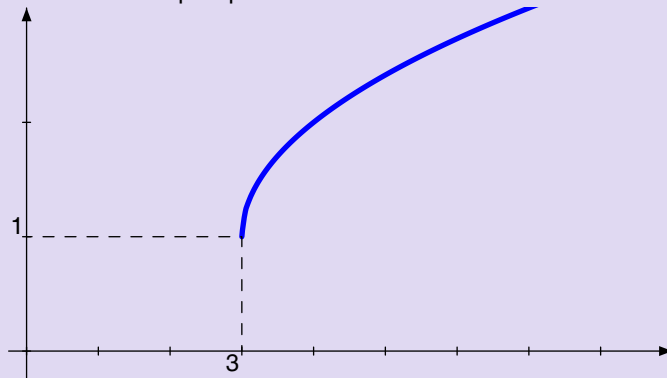
[Řešení](#)

[Jiná otázka](#)

[Domů](#)

Otázka

Určete funkční předpis.



Grafy funkcí
Robert Mařík
created using AcroTeX

[Chci poradit](#)

[Řešení](#)

[Jiná otázka](#)

[Domů](#)

Otázka

Nakreslete graf funkce $y = 2 - \sqrt{x - 3}$.



*Grafy funkcí
Robert Mařík
created using AcroTeX*

[Chci poradit](#)

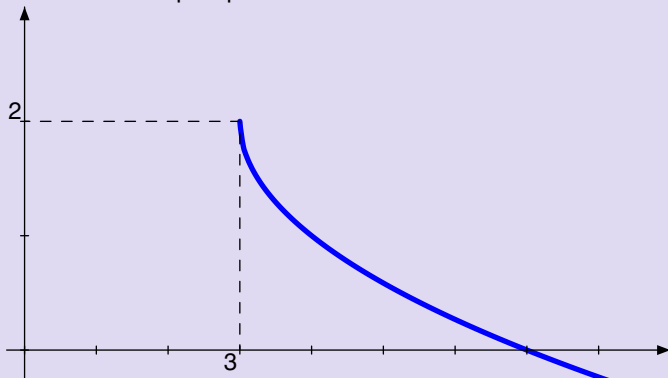
[Řešení](#)

[Jiná otázka](#)

[Domů](#)

Otázka

Určete funkční předpis.



Grafy funkcí
Robert Mařík
created using AcroTeX

[Chci poradit](#)

[Řešení](#)

[Jiná otázka](#)

[Domů](#)

Otázka

Nakreslete graf funkce $y = \frac{1}{x+2} + 1$.



*Grafy funkcí
Robert Mařík
created using AcroTeX*

[Chci poradit](#)

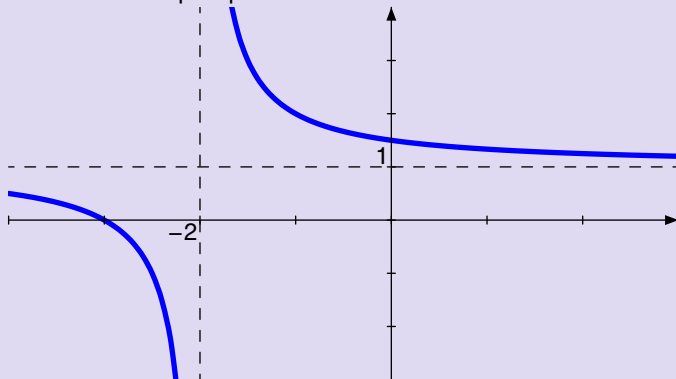
[Řešení](#)

[Jiná otázka](#)

[Domů](#)

Otázka

Určete funkční předpis.



Grafy funkcí
Robert Mařík
created using AcroTeX

[Chci poradit](#)

[Řešení](#)

[Jiná otázka](#)

[Domů](#)

Otázka

Nakreslete graf funkce $y = \ln(x + 2)$.



*Grafy funkcí
Robert Mařík
created using AcroTeX*

[Chci poradit](#)

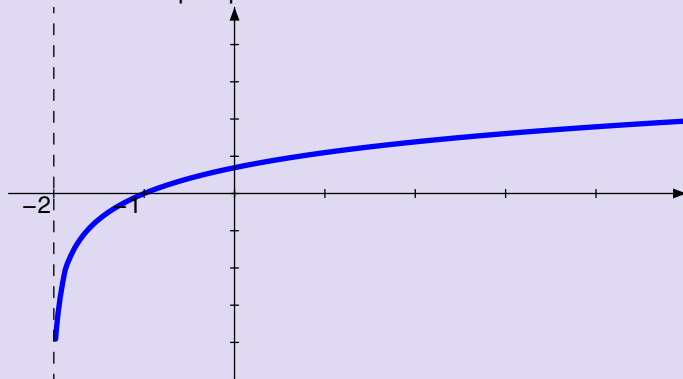
[Řešení](#)

[Jiná otázka](#)

[Domů](#)

Otázka

Určete funkční předpis.



Grafy funkcí
Robert Mařík
created using AcroTeX

[Chci poradit](#)

[Řešení](#)

[Jiná otázka](#)

[Domů](#)

Otázka

Nakreslete graf funkce $y = 1 - \ln(x + 2)$.



Grafy funkcí
Robert Mařík
created using AcroTeX

[Chci poradit](#)

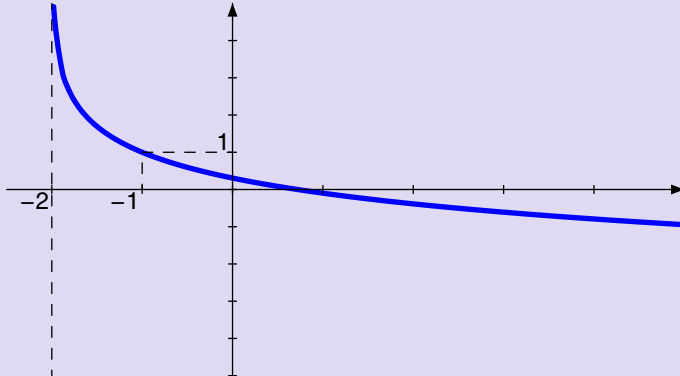
[Řešení](#)

[Jiná otázka](#)

[Domů](#)

Otázka

Určete funkční předpis.



Grafy funkcí
Robert Mařík
created using AcroTeX

[Chci poradit](#)

[Řešení](#)

[Jiná otázka](#)

[Domů](#)

Otázka

Nakreslete graf funkce $y = 1 - \frac{2}{x}$.



*Grafy funkcí
Robert Mařík
created using AcroTeX*

Chci poradit

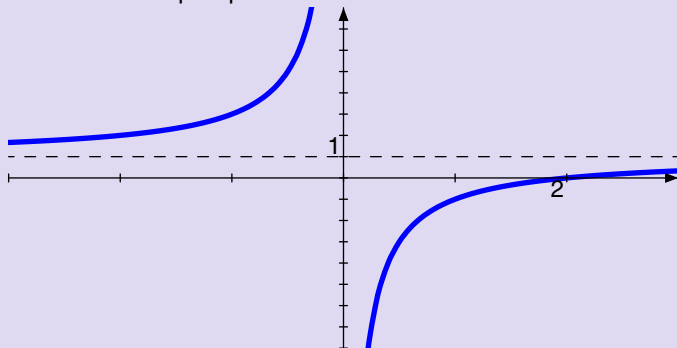
Řešení

Jiná otázka

Domů

Otázka

Určete funkční předpis.



Grafy funkcí
Robert Mařík
created using AcroTeX

[Chci poradit](#)

[Řešení](#)

[Jiná otázka](#)

[Domů](#)

Otázka

Nakreslete graf funkce $y = 1 - (x + 1)^2$.



Grafy funkcí
Robert Mařík
created using AcroTeX

Chci poradit

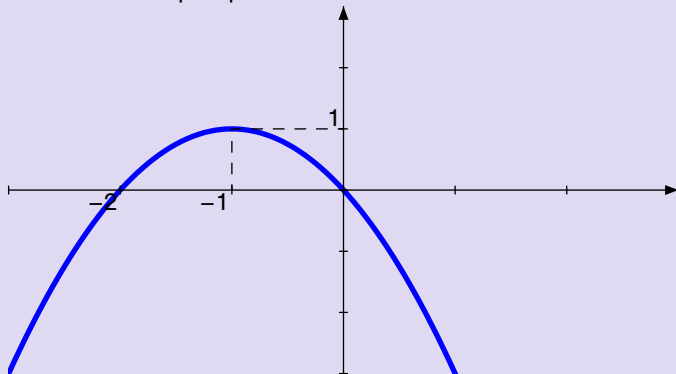
Řešení

Jiná otázka

Domů

Otázka

Určete funkční předpis.



Grafy funkcí
Robert Mařík
created using AcroTeX

[Chci poradit](#)

[Řešení](#)

[Jiná otázka](#)

[Domů](#)

Otázka

Nakreslete graf funkce $y = (x - 1)^2 - 1$.



*Grafy funkcí
Robert Mařík
created using AcroTeX*

[Chci poradit](#)

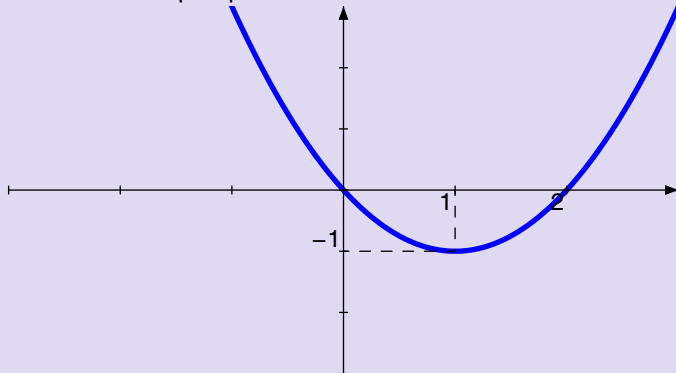
[Řešení](#)

[Jiná otázka](#)

[Domů](#)

Otázka

Určete funkční předpis.



*Grafy funkcí
Robert Mařík
created using AcroTeX*

[Chci poradit](#)

[Řešení](#)

[Jiná otázka](#)

[Domů](#)

Otázka

Nakreslete graf funkce $y = 1 - (x + 1)^3$.



Grafy funkcí
Robert Mařík
created using AcroTeX

[Chci poradit](#)

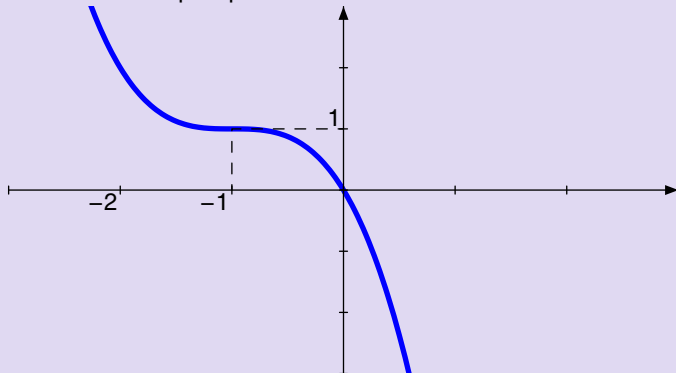
[Řešení](#)

[Jiná otázka](#)

[Domů](#)

Otázka

Určete funkční předpis.



Grafy funkcí
Robert Mařík
created using AcroTeX

[Chci poradit](#)

[Řešení](#)

[Jiná otázka](#)

[Domů](#)

Otázka

Nakreslete graf funkce $y = (x - 1)^3 - 1$.



*Grafy funkcí
Robert Mařík
created using AcroTeX*

Chci poradit

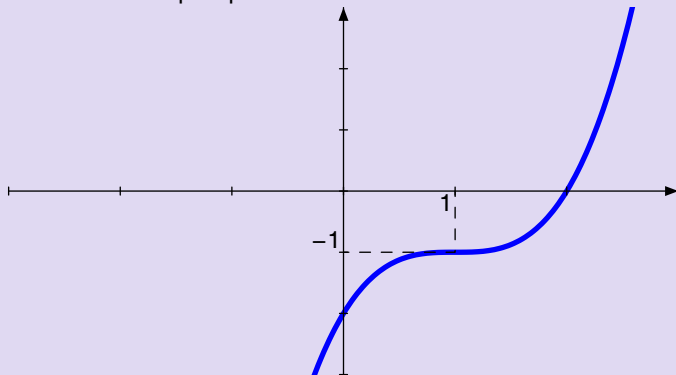
Řešení

Jiná otázka

Domů

Otázka

Určete funkční předpis.



Grafy funkcí
Robert Mařík
created using AcroTeX

[Chci poradit](#)

[Řešení](#)

[Jiná otázka](#)

[Domů](#)

Otázka

Nakreslete graf funkce $y = x^3 - 1$.



*Grafy funkcí
Robert Mařík
created using AcroTeX*

[Chci poradit](#)

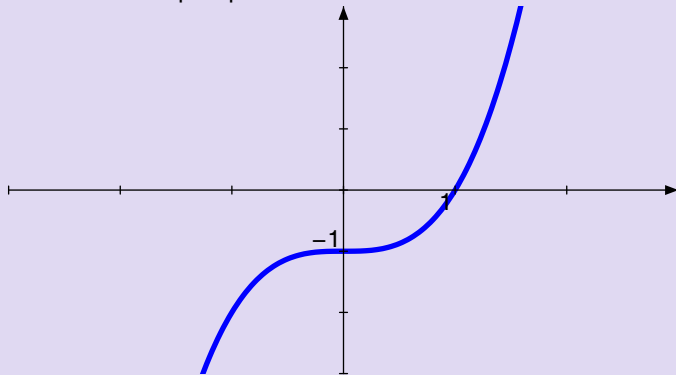
[Řešení](#)

[Jiná otázka](#)

[Domů](#)

Otázka

Určete funkční předpis.



Grafy funkcí
Robert Mařík
created using AcroTeX

[Chci poradit](#)

[Řešení](#)

[Jiná otázka](#)

[Domů](#)

Otázka

Nakreslete graf funkce $y = (x - 1)^2$.



*Grafy funkcí
Robert Mařík
created using AcroTeX*

[Chci poradit](#)

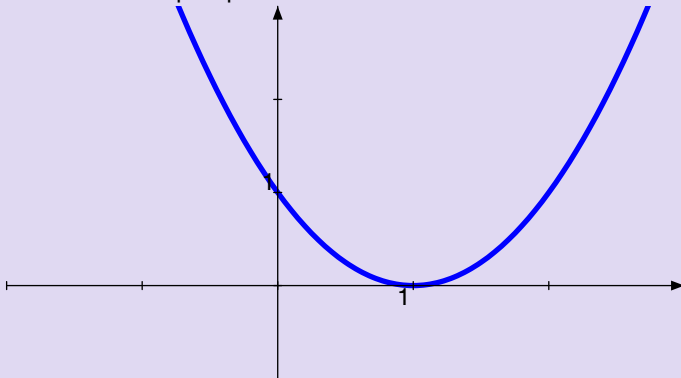
[Řešení](#)

[Jiná otázka](#)

[Domů](#)

Otázka

Určete funkční předpis.



Grafy funkcí
Robert Mařík
created using AcroTeX

[Chci poradit](#)

[Řešení](#)

[Jiná otázka](#)

[Domů](#)

Otázka

Nakreslete graf funkce $y = x^3 - 1$.



*Grafy funkcí
Robert Mařík
created using AcroTeX*

[Chci poradit](#)

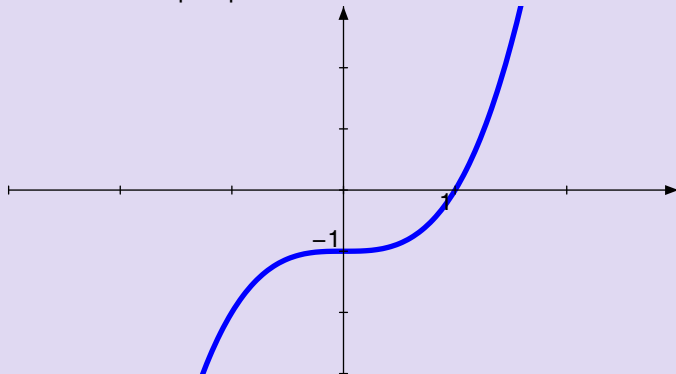
[Řešení](#)

[Jiná otázka](#)

[Domů](#)

Otázka

Určete funkční předpis.



Grafy funkcí
Robert Mařík
created using AcroTeX

[Chci poradit](#)

[Řešení](#)

[Jiná otázka](#)

[Domů](#)

Otázka

Nakreslete graf funkce $y = (x + 1)^3 - 2$.



Grafy funkcí
Robert Mařík
created using AcroTeX

[Chci poradit](#)

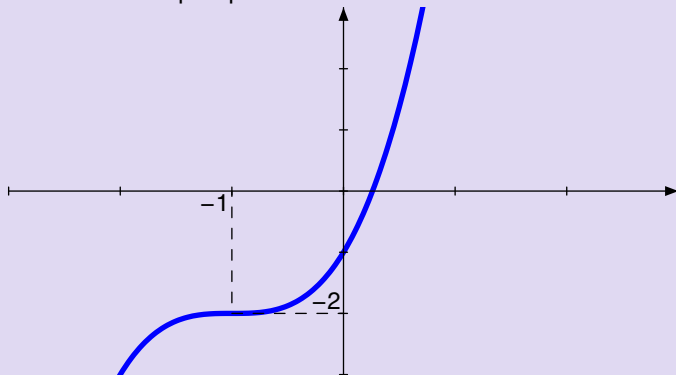
[Řešení](#)

[Jiná otázka](#)

[Domů](#)

Otázka

Určete funkční předpis.



Grafy funkcí
Robert Mařík
created using AcroTeX

[Chci poradit](#)

[Řešení](#)

[Jiná otázka](#)

[Domů](#)

Otázka

Nakreslete graf funkce $y = (x - 1)^3$.



*Grafy funkcí
Robert Mařík
created using AcroTeX*

Chci poradit

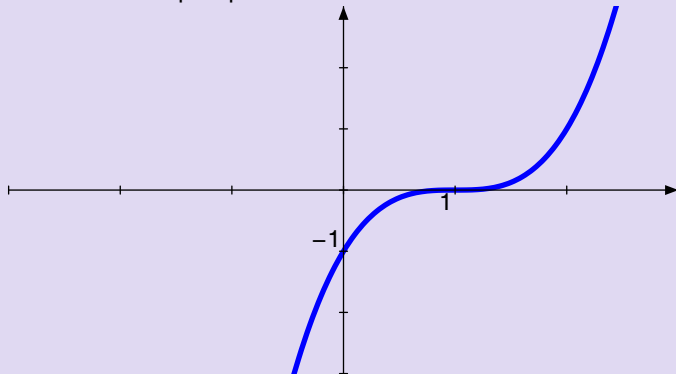
Řešení

Jiná otázka

Domů

Otázka

Určete funkční předpis.



Grafy funkcí
Robert Mařík
created using AcroTeX

[Chci poradit](#)

[Řešení](#)

[Jiná otázka](#)

[Domů](#)

Otázka

Nakreslete graf funkce $y = 1 - (x + 2)^2$.



Grafy funkcí
Robert Mařík
created using AcroTeX

[Chci poradit](#)

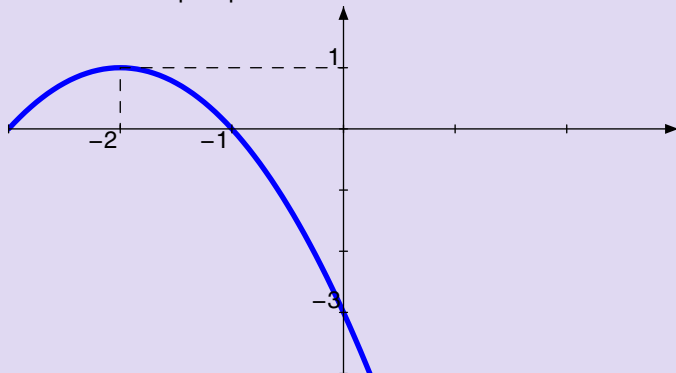
[Řešení](#)

[Jiná otázka](#)

[Domů](#)

Otázka

Určete funkční předpis.



Grafy funkcí
Robert Mařík
created using AcroTeX

[Chci poradit](#)

[Řešení](#)

[Jiná otázka](#)

[Domů](#)

Otázka

Nakreslete graf funkce $y = 1 - \sqrt{x - 3}$.



*Grafy funkcí
Robert Mařík
created using AcroTeX*

[Chci poradit](#)

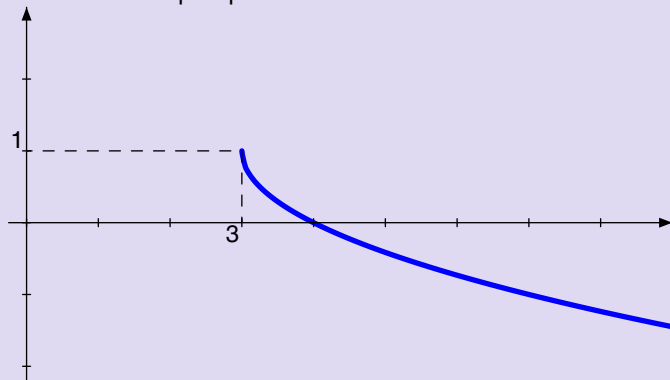
[Řešení](#)

[Jiná otázka](#)

[Domů](#)

Otázka

Určete funkční předpis.



Grafy funkcí
Robert Mařík
created using AcroTeX

[Chci poradit](#)

[Řešení](#)

[Jiná otázka](#)

[Domů](#)

Otázka

Nakreslete graf funkce $y = 1 - \frac{1}{2}\sqrt{x+1}$.



Grafy funkcí
Robert Mařík
created using AcroTeX

[Chci poradit](#)

[Řešení](#)

[Jiná otázka](#)

[Domů](#)

Otázka

Nakreslete graf funkce $y = 2 + 3 \sin(x)$.



*Grafy funkcí
Robert Mařík
created using AcroTeX*

[Chci poradit](#)

[Řešení](#)

[Jiná otázka](#)

[Domů](#)

Otázka

Nakreslete graf funkce $y = 2 - \sin(x)$.



*Grafy funkcí
Robert Mařík*

created using AcroTeX

[Chci poradit](#)

[Řešení](#)

[Jiná otázka](#)

[Domů](#)

Otázka

Nakreslete graf funkce $y = 1 + \cos(2x)$.



Grafy funkcí
Robert Mařík
created using AcroTeX

[Chci poradit](#)

[Řešení](#)

[Jiná otázka](#)

[Domů](#)

Otázka

Nakreslete graf funkce $y = |x^3 - 1|$.



*Grafy funkcí
Robert Mařík
created using AcroTeX*

[Chci poradit](#)

[Řešení](#)

[Jiná otázka](#)

[Domů](#)

Otázka byla: Nakreslete graf funkce $y = 1 - x^2$.

Nápověda

- Začněte u funkce $y = x^2$.
- Překlopte graf okolo osy x .
- Posuňte graf svisle nahoru



*Grafy funkcí
Robert Mařík
created using AcroTeX*

Chci poradit

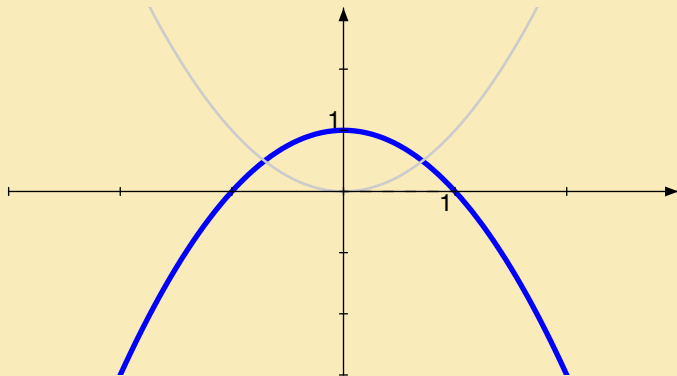
Řešení

Jiná otázka

Domů

Otázka byla: Nakreslete graf funkce $y = 1 - x^2$.

Odpověď



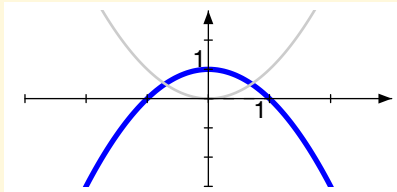
Grafy funkcí
Robert Mařík
created using AcroTeX

[Chci poradit](#)

[Řešení](#)

[Jiná otázka](#)

[Domů](#)



Nápověda

- Začněte u funkce $y = x^2$.
- Překlopte graf okolo osy x .
- Posuňte graf svisle nahoru

Zpět na velký obrázek se vrátíte stiskem Alt+šipka vlevo



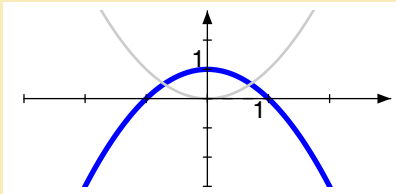
Grafy funkcí
Robert Mařík
created using **AcroTeX**

Chci poradit

Řešení

Jiná otázka

Domů



Odpověď

Funkční předpis je $y = 1 - x^2$.



*Grafy funkcí
Robert Mařík
created using AcroTeX*

Chci poradit

Řešení

Jiná otázka

Domů

Otázka byla: Nakreslete graf funkce $y = -1 - x^2$.

Nápověda

- Začněte u funkce $y = x^2$.
- Překlopte graf okolo osy x .
- Posuňte graf svisle dolů.



*Grafy funkcí
Robert Mařík
created using AcroTeX*

Chci poradit

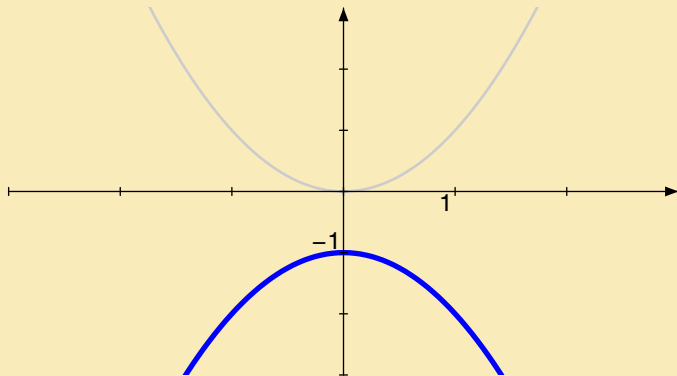
Řešení

Jiná otázka

Domů

Otázka byla: Nakreslete graf funkce $y = -1 - x^2$.

Odpověď



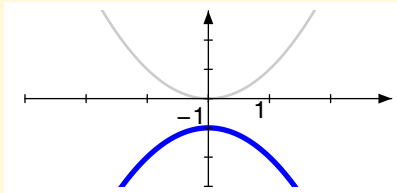
Grafy funkcí
Robert Mařík
created using AcroTeX

Chci poradit

Řešení

Jiná otázka

Domů



Nápověda

- Začněte u funkce $y = x^2$.
- Překlopte graf okolo osy x .
- Posuňte graf svisle dolů.

Zpět na velký obrázek se vrátíte stiskem Alt+sipka vlevo



Grafy funkcí
Robert Mařík

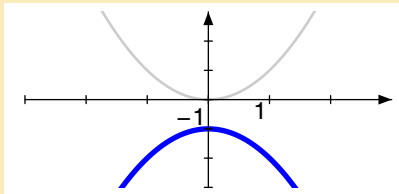
created using AcroTeX

[Chci poradit](#)

[Řešení](#)

[Jiná otázka](#)

[Domů](#)



Odpověď

Funkční předpis je $y = -1 - x^2$.



*Grafy funkcí
Robert Mařík
created using AcroTeX*

Chci poradit

Řešení

Jiná otázka

Domů

Otázka byla: Nakreslete graf funkce $y = x^2 - 1$.

Nápověda

- Začněte u funkce $y = x^2$.
- Posuňte graf svisle dolů.



*Grafy funkcí
Robert Mařík
created using AcroTeX*

Chci poradit

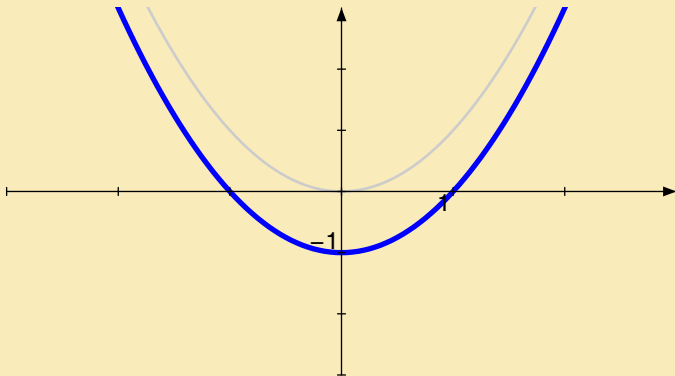
Řešení

Jiná otázka

Domů

Otázka byla: Nakreslete graf funkce $y = x^2 - 1$.

Odpověď



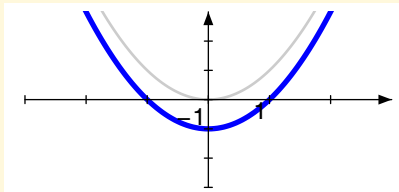
Grafy funkcí
Robert Mařík
created using AcroTeX

[Chci poradit](#)

[Řešení](#)

[Jiná otázka](#)

[Domů](#)



Nápověda

- Začněte u funkce $y = x^2$.
- Posuňte graf svisle dolů.

Zpět na velký obrázek se vrátíte stiskem Alt+sipka vlevo



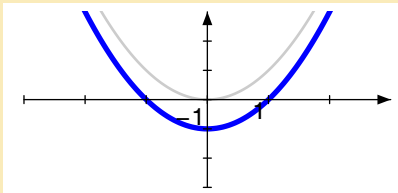
Grafy funkcí
Robert Mařík
created using AcroTeX

Chci poradit

Řešení

Jiná otázka

Domů



Odpověď

Funkční předpis je $y = x^2 - 1$.



Grafy funkcí
Robert Mařík
created using AcroTeX

Chci poradit

Řešení

Jiná otázka

Domů

Otázka byla: Nakreslete graf funkce $y = (x - 1)^2$.

Nápověda

- Začněte u funkce $y = x^2$.
- Posuňte graf doprava.



*Grafy funkcí
Robert Mařík
created using AcroTeX*

Chci poradit

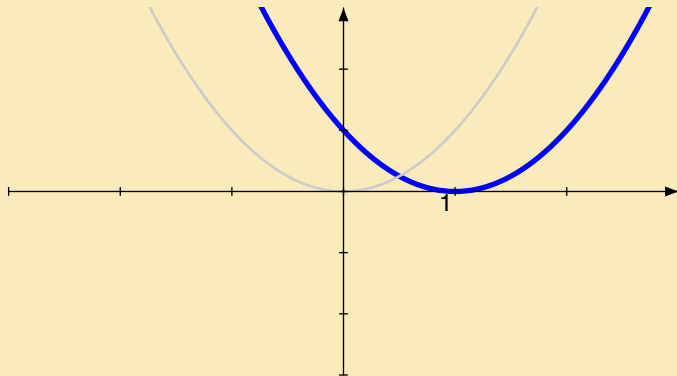
Řešení

Jiná otázka

Domů

Otázka byla: Nakreslete graf funkce $y = (x - 1)^2$.

Odpověď



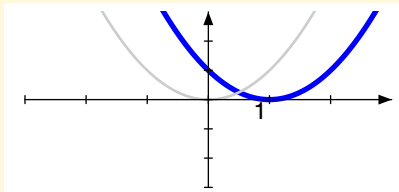
Grafy funkcí
Robert Mařík
created using AcroTeX

[Chci poradit](#)

[Řešení](#)

[Jiná otázka](#)

[Domů](#)



Nápověda

- Začněte u funkce $y = x^2$.
- Posuňte graf doprava.

Zpět na velký obrázek se vrátíte stiskem Alt+sipka vlevo



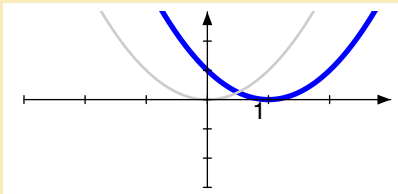
Grafy funkcí
Robert Mařík
created using AcroTeX

Chci poradit

Řešení

Jiná otázka

Domů



Odpověď

Funkční předpis je $y = (x - 1)^2$.



Grafy funkcí
Robert Mařík
created using AcroTeX

Chci poradit

Řešení

Jiná otázka

Domů

Otázka byla: Nakreslete graf funkce $y = x^3 + 2$.

Nápověda

- Začněte u funkce $y = x^3$.
- Posuňte graf svisle nahoru



*Grafy funkcí
Robert Mařík
created using AcroTeX*

Chci poradit

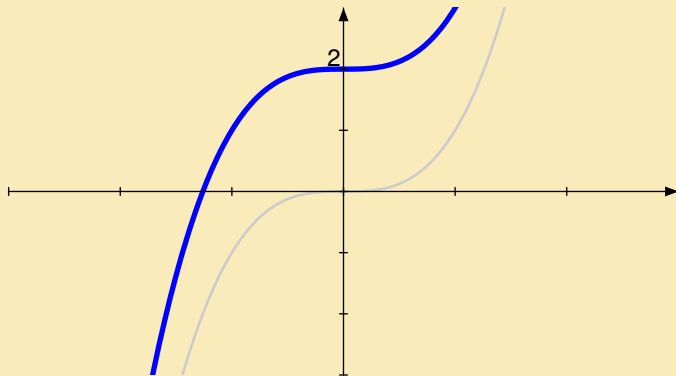
Řešení

Jiná otázka

Domů

Otázka byla: Nakreslete graf funkce $y = x^3 + 2$.

Odpověď



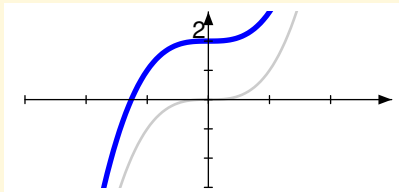
Grafy funkcí
Robert Mařík
created using AcroTeX

[Chci poradit](#)

[Řešení](#)

[Jiná otázka](#)

[Domů](#)



Nápověda

- Začněte u funkce $y = x^3$.
- Posuňte graf svisle nahoru

Zpět na velký obrázek se vrátíte stiskem Alt+sipka vlevo



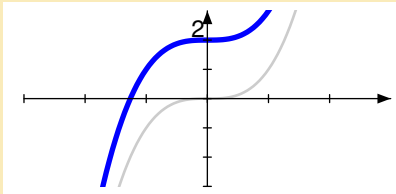
Grafy funkcí
Robert Mařík
created using **AcroTeX**

Chci poradit

Řešení

Jiná otázka

Domů



Odpověď

Funkční předpis je $y = x^3 + 2$.



Grafy funkcí
Robert Mařík
created using AcroTeX

Chci poradit

Řešení

Jiná otázka

Domů

Otázka byla: Nakreslete graf funkce $y = (x + 1)^3 + 2$.

Nápověda

- Začněte u funkce $y = x^3$.
- Posuňte graf svisle nahoru
- Posuňte graf doleva.



*Grafy funkcí
Robert Mařík
created using AcroTeX*

Chci poradit

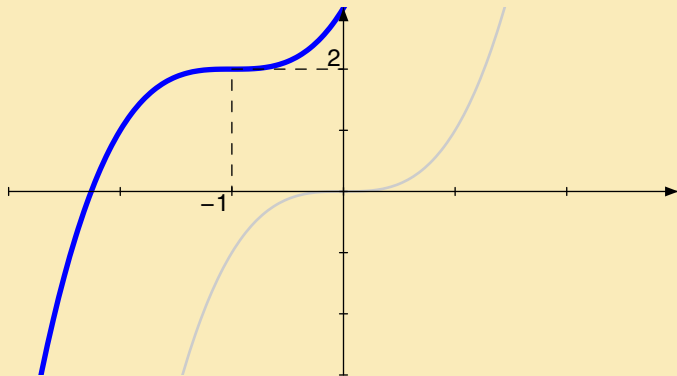
Řešení

Jiná otázka

Domů

Otázka byla: Nakreslete graf funkce $y = (x + 1)^3 + 2$.

Odpověď



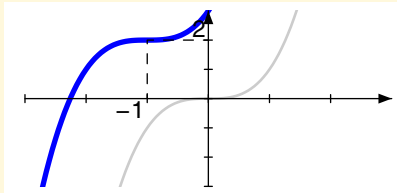
Grafy funkcí
Robert Mařík
created using AcroTeX

[Chci poradit](#)

[Řešení](#)

[Jiná otázka](#)

[Domů](#)



Nápověda

- Začněte u funkce $y = x^3$.
- Posuňte graf svisle nahoru
- Posuňte graf doleva.

Zpět na velký obrázek se vrátíte stiskem Alt+šipka vlevo



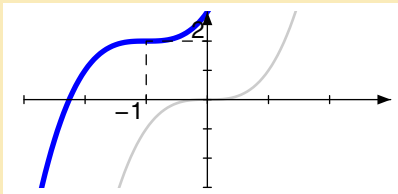
Grafy funkcí
Robert Mařík
created using **AcroTeX**

[Chci poradit](#)

[Řešení](#)

[Jiná otázka](#)

[Domů](#)



Odpověď

Funkční předpis je $y = (x + 1)^3 + 2$.



Grafy funkcí
Robert Mařík
created using AcroTeX

Chci poradit

Řešení

Jiná otázka

Domů

Otázka byla: Nakreslete graf funkce $y = (x + 2)^3$.

Nápověda

- Začněte u funkce $y = x^3$.
- Posuňte graf doleva.



*Grafy funkcí
Robert Mařík
created using AcroTeX*

Chci poradit

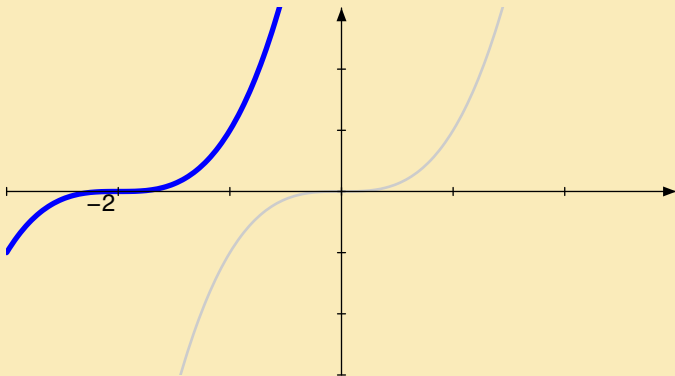
Řešení

Jiná otázka

Domů

Otázka byla: Nakreslete graf funkce $y = (x + 2)^3$.

Odpověď



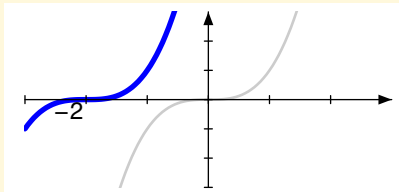
Grafy funkcí
Robert Mařík
created using AcroTeX

[Chci poradit](#)

[Řešení](#)

[Jiná otázka](#)

[Domů](#)



Nápověda

- Začněte u funkce $y = x^3$.
- Posuňte graf doleva.

Zpět na velký obrázek se vrátíte stiskem Alt+sipka vlevo



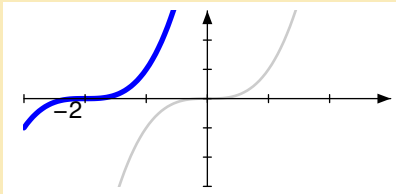
Grafy funkcí
Robert Mařík
created using **AcroTeX**

Chci poradit

Řešení

Jiná otázka

Domů



Odpověď

Funkční předpis je $y = (x + 2)^3$.



Grafy funkcí
Robert Mařík
created using **AcroTeX**

Chci poradit

Řešení

Jiná otázka

Domů

Otázka byla: Nakreslete graf funkce $y = 1 - (x + 2)^3$.

Nápověda

- Začněte u funkce $y = x^3$.
- Překlopte graf okolo osy x .
- Posuňte graf svisle nahoru
- Posuňte graf doleva.



*Grafy funkcí
Robert Mařík
created using AcroTeX*

Chci poradit

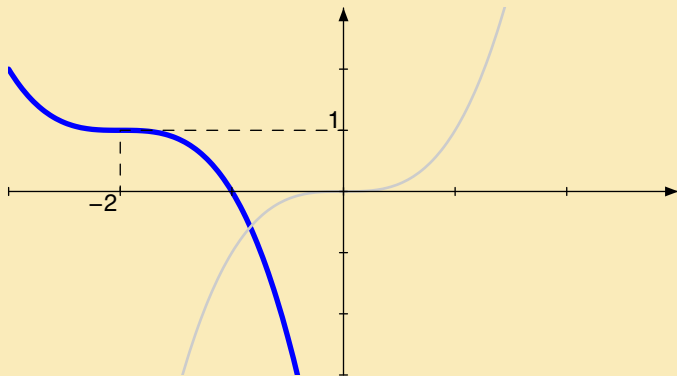
Řešení

Jiná otázka

Domů

Otázka byla: Nakreslete graf funkce $y = 1 - (x + 2)^3$.

Odpověď



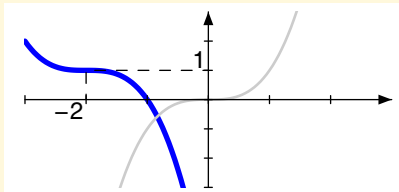
Grafy funkcí
Robert Mařík
created using AcroTeX

[Chci poradit](#)

[Řešení](#)

[Jiná otázka](#)

[Domů](#)



Nápověda

- Začněte u funkce $y = x^3$.
- Překlopte graf okolo osy x .
- Posuňte graf svisle nahoru
- Posuňte graf doleva.

Zpět na velký obrázek se vrátíte stiskem Alt+šipka vlevo



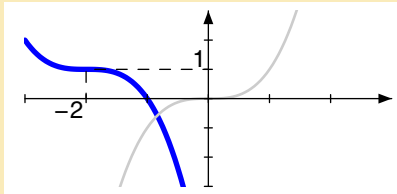
Grafy funkcí
Robert Mařík
created using AcroTeX

Chci poradit

Řešení

Jiná otázka

Domů



Odpověď

Funkční předpis je $y = 1 - (x + 2)^3$.



Grafy funkcí
Robert Mařík
created using **AcroTeX**

Chci poradit

Řešení

Jiná otázka

Domů

Otázka byla: Nakreslete graf funkce $y = 1 - e^x$.

Nápověda

- Začněte u funkce $y = e^x$.
- Překlopte graf okolo osy y .
- Posuňte graf svisle nahoru



*Grafy funkcí
Robert Mařík
created using AcroTeX*

Chci poradit

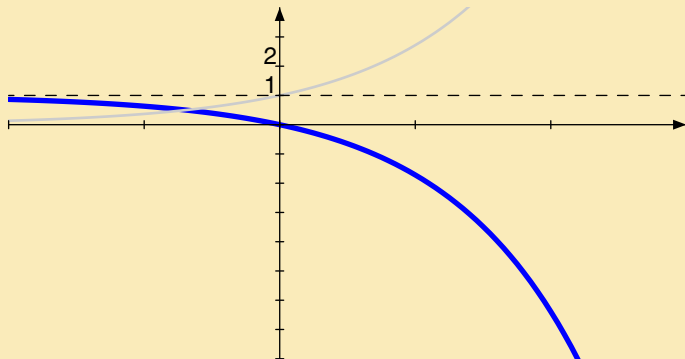
Řešení

Jiná otázka

Domů

Otázka byla: Nakreslete graf funkce $y = 1 - e^x$.

Odpověď



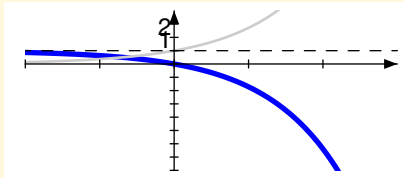
Grafy funkcí
Robert Mařík
created using AcroTeX

[Chci poradit](#)

[Řešení](#)

[Jiná otázka](#)

[Domů](#)



Nápověda

- Začněte u funkce $y = e^x$.
- Překlopte graf okolo osy y .
- Posuňte graf svisle nahoru

Zpět na velký obrázek se vrátíte stiskem Alt+sipka vlevo



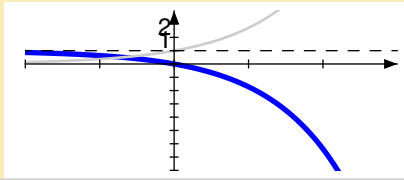
Grafy funkcí
Robert Mařík
created using **AcroTeX**

Chci poradit

Řešení

Jiná otázka

Domů



Odpověď

Funkční předpis je $y = 1 - e^x$.



Grafy funkcí
Robert Mařík
created using AcroTeX

Chci poradit

Řešení

Jiná otázka

Domů

Otázka byla: Nakreslete graf funkce $y = 3 - e^{-x}$.

Nápověda

- Začněte u funkce $y = e^x$.
- Překlopte graf okolo osy y .
- Překlopte graf okolo osy x .
- Posuňte graf svisle nahoru



*Grafy funkcí
Robert Mařík
created using AcroTeX*

Chci poradit

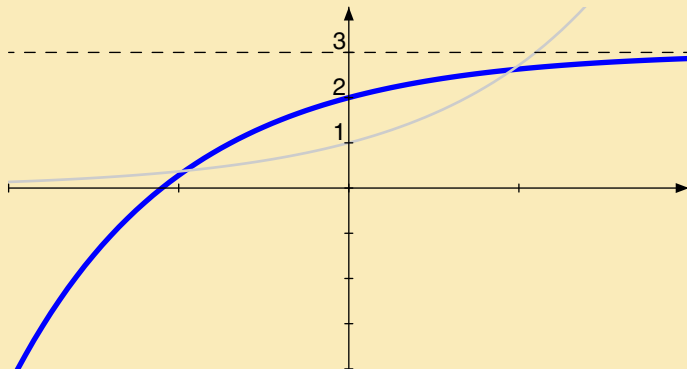
Řešení

Jiná otázka

Domů

Otázka byla: Nakreslete graf funkce $y = 3 - e^{-x}$.

Odpověď



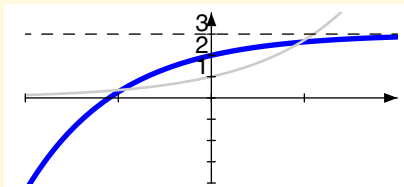
Grafy funkcí
Robert Mařík
created using AcroTeX

[Chci poradit](#)

[Řešení](#)

[Jiná otázka](#)

[Domů](#)



Nápověda

- Začněte u funkce $y = e^x$.
- Překlopte graf okolo osy y .
- Překlopte graf okolo osy x .
- Posuňte graf svisle nahoru

Zpět na velký obrázek se vrátíte stiskem Alt+sipka vlevo



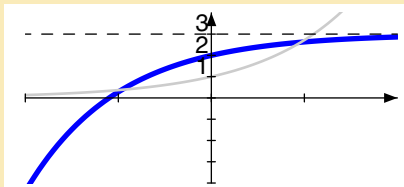
Grafy funkcí
Robert Mařík
created using **AcroTeX**

[Chci poradit](#)

[Řešení](#)

[Jiná otázka](#)

[Domů](#)



Odpověď

Funkční předpis je $y = 3 - e^{-x}$.



Grafy funkcí
Robert Mařík
created using AcroTeX

Chci poradit

Řešení

Jiná otázka

Domů

Otázka byla: Nakreslete graf funkce $y = 1 + e^{-x}$.

Nápověda

- Začněte u funkce $y = e^x$.
- Překlopte graf okolo osy x .
- Posuňte graf svisle nahoru



*Grafy funkcí
Robert Mařík
created using AcroTeX*

Chci poradit

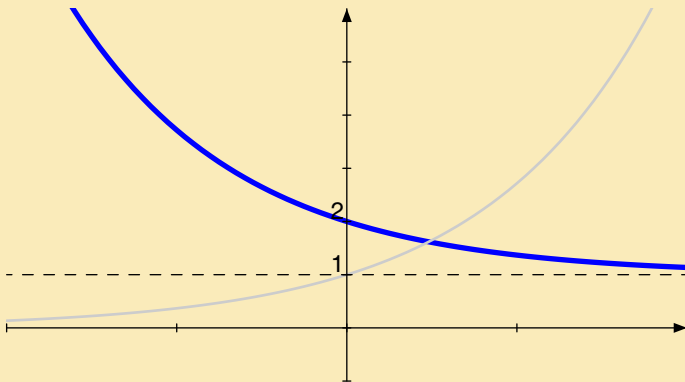
Řešení

Jiná otázka

Domů

Otázka byla: Nakreslete graf funkce $y = 1 + e^{-x}$.

Odpověď



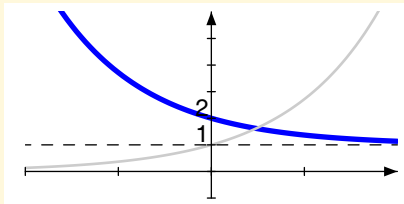
Grafy funkcí
Robert Mařík
created using AcroTeX

[Chci poradit](#)

[Řešení](#)

[Jiná otázka](#)

[Domů](#)



Nápověda

- Začněte u funkce $y = e^x$.
- Překlopte graf okolo osy x .
- Posuňte graf svisle nahoru

Zpět na velký obrázek se vrátíte stiskem Alt+šipka vlevo



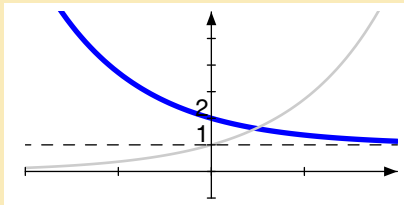
Grafy funkcí
Robert Mařík
created using **AcroTeX**

Chci poradit

Řešení

Jiná otázka

Domů



Odpověď

Funkční předpis je $y = 1 + e^{-x}$.



Grafy funkcí
Robert Mařík
created using AcroTeX

Chci poradit

Řešení

Jiná otázka

Domů

Otázka byla: Nakreslete graf funkce $y = e^x - 1$.

Nápověda

- Začněte u funkce $y = e^x$.
- Posuňte graf svisle nahoru



*Grafy funkcí
Robert Mařík
created using AcroTeX*

Chci poradit

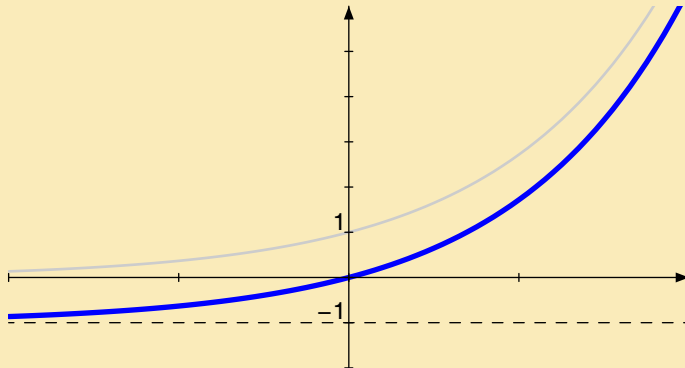
Řešení

Jiná otázka

Domů

Otázka byla: Nakreslete graf funkce $y = e^x - 1$.

Odpověď



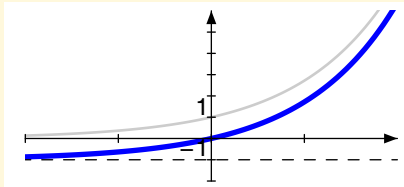
Grafy funkcí
Robert Mařík
created using AcroTeX

[Chci poradit](#)

[Řešení](#)

[Jiná otázka](#)

[Domů](#)



Nápověda

- Začněte u funkce $y = e^x$.
- Posuňte graf svisle nahoru

Zpět na velký obrázek se vrátíte stiskem Alt+šipka vlevo



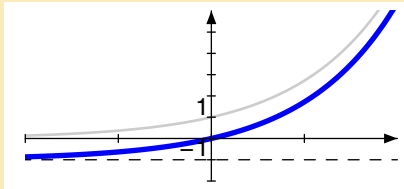
Grafy funkcí
Robert Mařík
created using **AcroTeX**

Chci poradit

Řešení

Jiná otázka

Domů



Odpověď

Funkční předpis je $y = e^x - 1$.



*Grafy funkcí
Robert Mařík
created using AcroTeX*

Chci poradit

Řešení

Jiná otázka

Domů

Otázka byla: Nakreslete graf funkce $y = e^{-x} - 1$.

Nápověda

- Začněte u funkce $y = e^x$.
- Překlopte graf okolo osy y .
- Posuňte graf svisle dolů.



*Grafy funkcí
Robert Mařík
created using AcroTeX*

Chci poradit

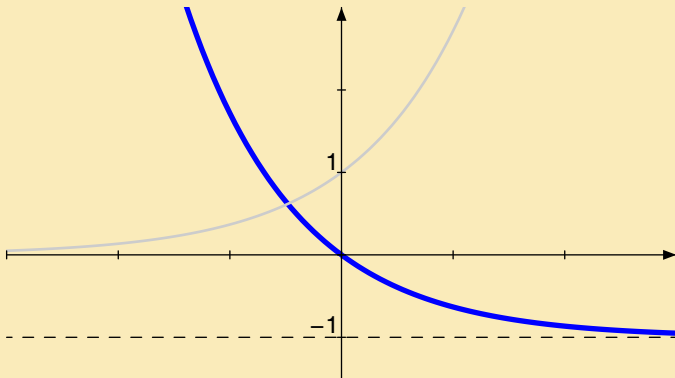
Řešení

Jiná otázka

Domů

Otázka byla: Nakreslete graf funkce $y = e^{-x} - 1$.

Odpověď



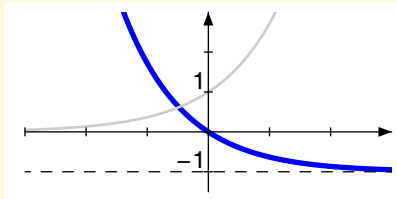
Grafy funkcí
Robert Mařík
created using AcroTeX

[Chci poradit](#)

[Řešení](#)

[Jiná otázka](#)

[Domů](#)



Nápověda

- Začněte u funkce $y = e^x$.
- Překlopte graf okolo osy y .
- Posuňte graf svisle dolů.

Zpět na velký obrázek se vrátíte stiskem Alt+šipka vlevo



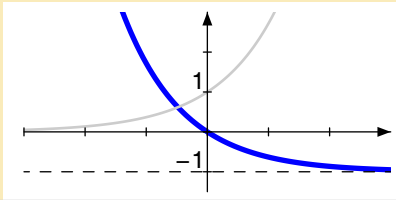
Grafy funkcí
Robert Mařík
created using **AcroTeX**

[Chci poradit](#)

[Řešení](#)

[Jiná otázka](#)

[Domů](#)



Odpověď

Funkční předpis je $y = e^{-x} - 1$.



Grafy funkcí
Robert Mařík
created using AcroTeX

Chci poradit

Řešení

Jiná otázka

Domů

Otázka byla: Nakreslete graf funkce $y = e^{-x} + 1$.

Nápověda

- Začněte u funkce $y = e^x$.
- Překlopte graf okolo osy y .
- Posuňte graf svisle nahoru



*Grafy funkcí
Robert Mařík
created using AcroTeX*

Chci poradit

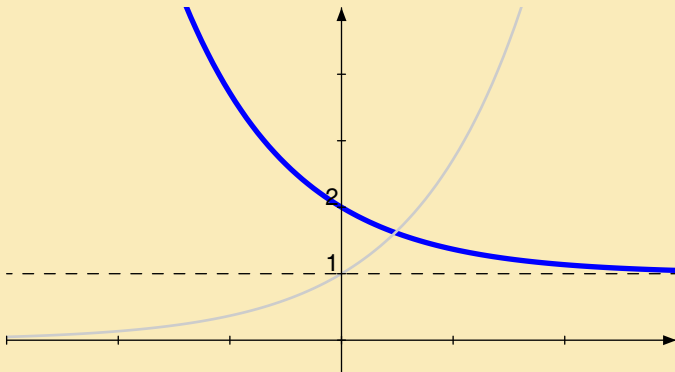
Řešení

Jiná otázka

Domů

Otázka byla: Nakreslete graf funkce $y = e^{-x} + 1$.

Odpověď



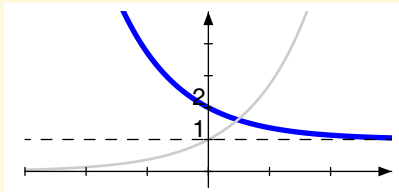
Grafy funkcí
Robert Mařík
created using AcroTeX

[Chci poradit](#)

[Řešení](#)

[Jiná otázka](#)

[Domů](#)



Nápověda

- Začněte u funkce $y = e^x$.
- Překlopte graf okolo osy y .
- Posuňte graf svisle nahoru

Zpět na velký obrázek se vrátíte stiskem Alt+šipka vlevo



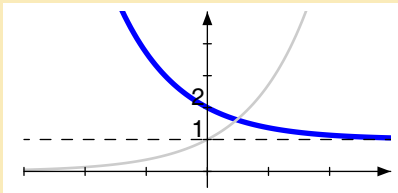
Grafy funkcí
Robert Mařík
created using **AcroTeX**

Chci poradit

Řešení

Jiná otázka

Domů



Odpověď

Funkční předpis je $y = e^{-x} + 1$.



*Grafy funkcí
Robert Mařík
created using AcroTeX*

Chci poradit

Řešení

Jiná otázka

Domů

Otázka byla: Nakreslete graf funkce $y = 2 - e^x$.

Nápověda

- Začněte u funkce $y = e^x$.
- Překlopte graf okolo osy x .
- Posuňte graf svisle nahoru



*Grafy funkcí
Robert Mařík
created using AcroTeX*

Chci poradit

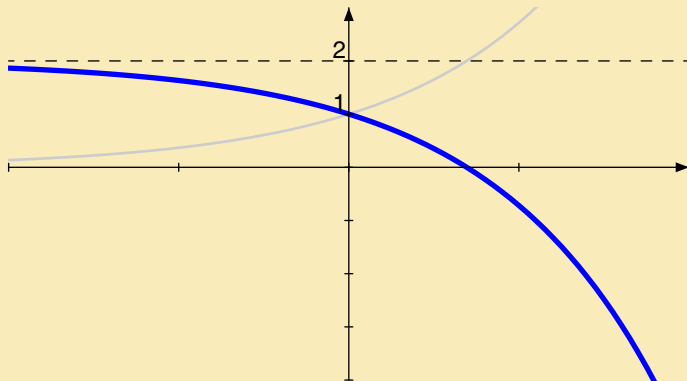
Řešení

Jiná otázka

Domů

Otázka byla: Nakreslete graf funkce $y = 2 - e^x$.

Odpověď



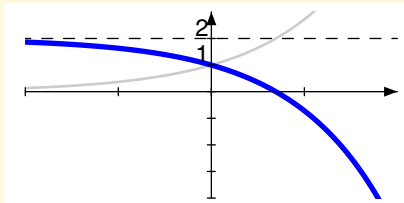
Grafy funkcí
Robert Mařík
created using AcroTeX

[Chci poradit](#)

[Řešení](#)

[Jiná otázka](#)

[Domů](#)



Nápověda

- Začněte u funkce $y = e^x$.
- Překlopte graf okolo osy x .
- Posuňte graf svisle nahoru

Zpět na velký obrázek se vrátíte stiskem Alt+šipka vlevo



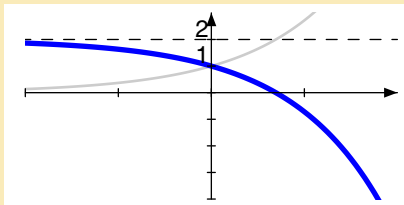
Grafy funkcí
Robert Mařík
created using **AcroTeX**

Chci poradit

Řešení

Jiná otázka

Domů



Odpověď

Funkční předpis je $y = 2 - e^x$.



*Grafy funkcí
Robert Mařík
created using AcroTeX*

Chci poradit

Řešení

Jiná otázka

Domů

Otázka byla: Nakreslete graf funkce $y = 1 + \sqrt{x - 3}$.

Nápověda

- Začněte u funkce $y = \sqrt{x}$.
- Posuňte graf doprava.
- Posuňte graf svisle nahoru



*Grafy funkcí
Robert Mařík
created using AcroTeX*

Chci poradit

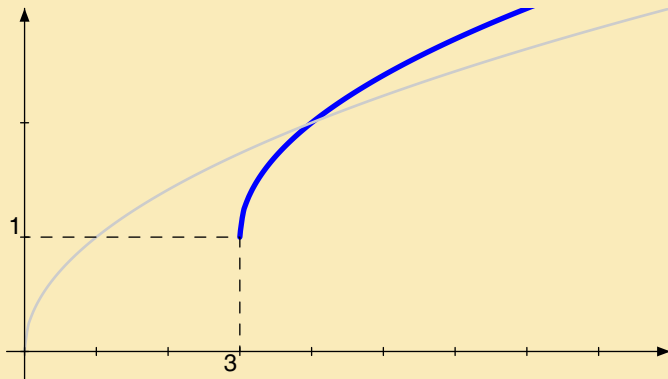
Řešení

Jiná otázka

Domů

Otázka byla: Nakreslete graf funkce $y = 1 + \sqrt{x - 3}$.

Odpověď



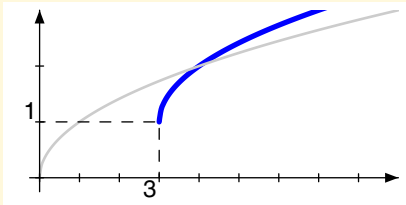
Grafy funkcí
Robert Mařík
created using AcroTeX

[Chci poradit](#)

[Řešení](#)

[Jiná otázka](#)

[Domů](#)



Nápověda

- Začněte u funkce $y = \sqrt{x}$.
- Posuňte graf doprava.
- Posuňte graf svisle nahoru

Zpět na velký obrázek se vrátíte stiskem Alt+sipka vlevo



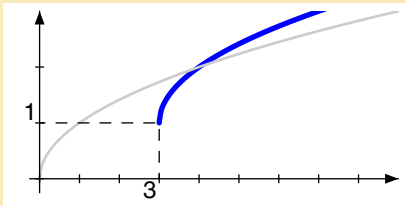
Grafy funkcí
Robert Mařík
created using **AcroTeX**

[Chci poradit](#)

[Řešení](#)

[Jiná otázka](#)

[Domů](#)



Odpověď

Funkční předpis je $y = 1 + \sqrt{x - 3}$.



Grafy funkcí
Robert Mařík
created using AcroTeX

Chci poradit

Řešení

Jiná otázka

Domů

Otázka byla: Nakreslete graf funkce $y = 2 - \sqrt{x - 3}$.

Nápověda

- Začněte u funkce $y = \sqrt{x}$.
- Překlopte graf okolo osy x .
- Posuňte graf doprava.
- Posuňte graf svisle nahoru



*Grafy funkcí
Robert Mařík
created using AcroTeX*

Chci poradit

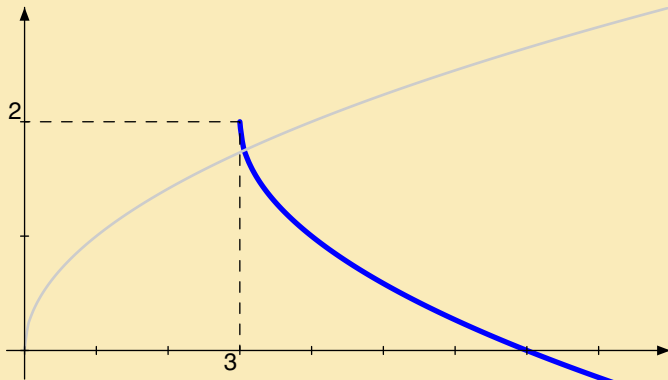
Řešení

Jiná otázka

Domů

Otázka byla: Nakreslete graf funkce $y = 2 - \sqrt{x - 3}$.

Odpověď



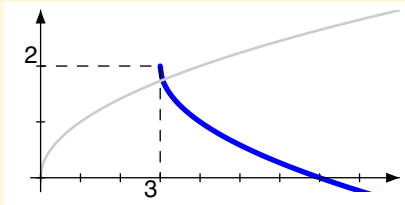
Grafy funkcí
Robert Mařík
created using AcroTeX

[Chci poradit](#)

[Řešení](#)

[Jiná otázka](#)

[Domů](#)



Nápověda

- Začněte u funkce $y = \sqrt{x}$.
- Překlopte graf okolo osy x .
- Posuňte graf doprava.
- Posuňte graf svisle nahoru

Zpět na velký obrázek se vrátíte stiskem Alt+šipka vlevo



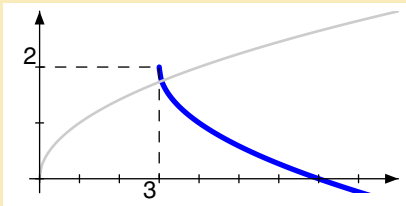
Grafy funkcí
Robert Mařík
created using **AcroTeX**

Chci poradit

Řešení

Jiná otázka

Domů



Odpověď

Funkční předpis je $y = 2 - \sqrt{x - 3}$.



Grafy funkcí
Robert Mařík
created using AcroTeX

[Chci poradit](#)

[Řešení](#)

[Jiná otázka](#)

[Domů](#)

Otázka byla: Nakreslete graf funkce $y = \frac{1}{x+2} + 1$.

Nápověda

- Začněte u funkce $y = \frac{1}{x}$.
- Posuňte graf doleva.
- Posuňte graf svisle nahoru



*Grafy funkcí
Robert Mařík
created using AcroTeX*

Chci poradit

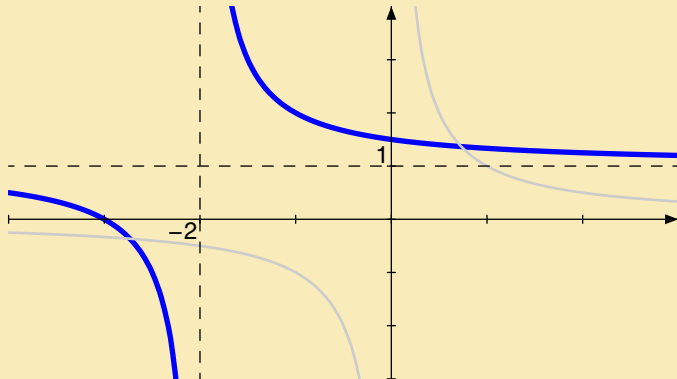
Řešení

Jiná otázka

Domů

Otázka byla: Nakreslete graf funkce $y = \frac{1}{x+2} + 1$.

Odpověď



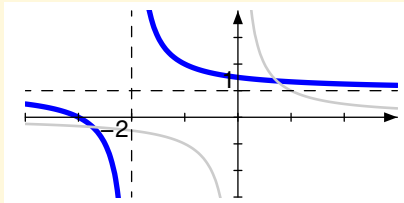
Grafy funkcí
Robert Mařík
created using AcroTeX

[Chci poradit](#)

[Řešení](#)

[Jiná otázka](#)

[Domů](#)



Nápověda

- Začněte u funkce $y = \frac{1}{x}$.
- Posuňte graf doleva.
- Posuňte graf svisle nahoru

Zpět na velký obrázek se vrátíte stiskem Alt+šipka vlevo



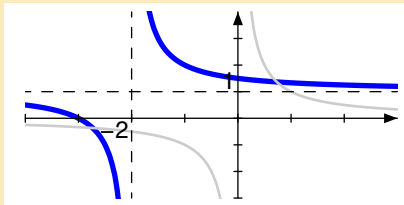
Grafy funkcí
Robert Mařík
created using **AcroTeX**

[Chci poradit](#)

[Řešení](#)

[Jiná otázka](#)

[Domů](#)



Odpověď

Funkční předpis je $y = \frac{1}{x+2} + 1$.



Grafy funkcí
Robert Mařík

created using AcroTeX

[Chci poradit](#)

[Řešení](#)

[Jiná otázka](#)

[Domů](#)

Otázka byla: Nakreslete graf funkce $y = \ln(x + 2)$.

Nápověda

- Začněte u funkce $y = \ln x$.
- Posuňte graf doleva.



*Grafy funkcí
Robert Mařík
created using AcroTeX*

Chci poradit

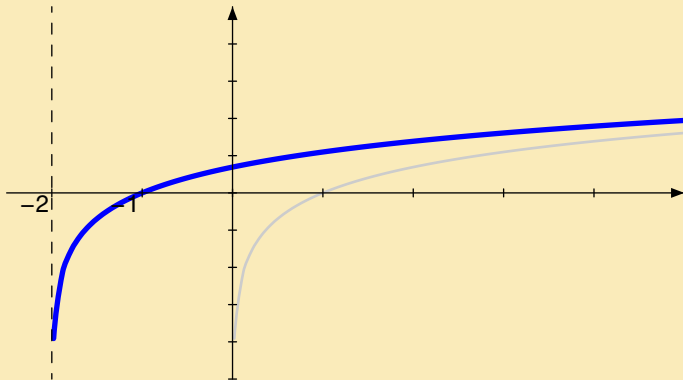
Řešení

Jiná otázka

Domů

Otázka byla: Nakreslete graf funkce $y = \ln(x + 2)$.

Odpověď



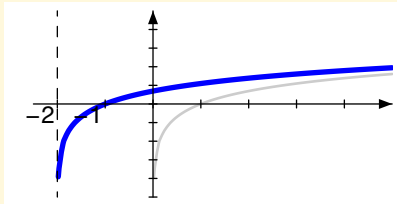
Grafy funkcí
Robert Mařík
created using AcroTeX

[Chci poradit](#)

[Řešení](#)

[Jiná otázka](#)

[Domů](#)



Nápověda

- Začněte u funkce $y = \ln x$.
- Posuňte graf doleva.

Zpět na velký obrázek se vrátíte stiskem Alt+sipka vlevo



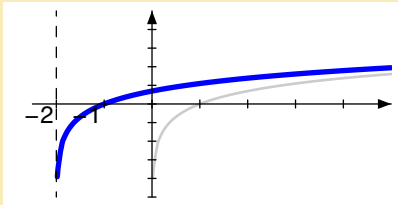
Grafy funkcí
Robert Mařík
created using AcroTeX

Chci poradit

Řešení

Jiná otázka

Domů



Odpověď

Funkční předpis je $y = \ln(x + 2)$.



*Grafy funkcí
Robert Mařík
created using AcroTeX*

Chci poradit

Řešení

Jiná otázka

Domů

Otázka byla: Nakreslete graf funkce $y = 1 - \ln(x + 2)$.

Nápověda

- Začněte u funkce $y = \ln x$.
- Překlopte graf okolo osy x .
- Posuňte graf svisle nahoru
- Posuňte graf doleva.



*Grafy funkcí
Robert Mařík
created using AcroTeX*

Chci poradit

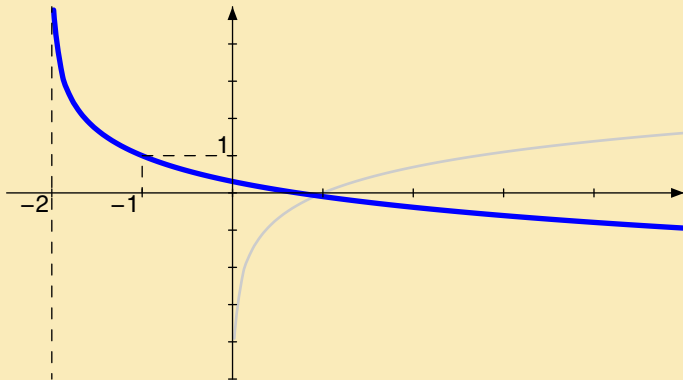
Řešení

Jiná otázka

Domů

Otázka byla: Nakreslete graf funkce $y = 1 - \ln(x + 2)$.

Odpověď



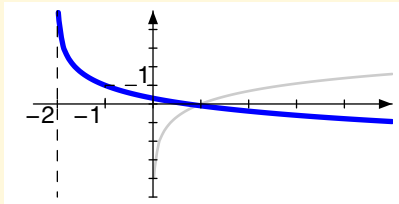
Grafy funkcí
Robert Mařík
created using AcroTeX

[Chci poradit](#)

[Řešení](#)

[Jiná otázka](#)

[Domů](#)



Nápověda

- Začněte u funkce $y = \ln x$.
- Překlopte graf okolo osy x .
- Posuňte graf svisle nahoru
- Posuňte graf doleva.

Zpět na velký obrázek se vrátíte stiskem `Alt+sipka vlevo`



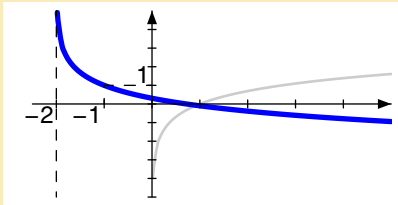
Grafy funkcí
Robert Mařík
created using **AcroTeX**

Chci poradit

Řešení

Jiná otázka

Domů



Odpověď

Funkční předpis je $y = 1 - \ln(x + 2)$.



Grafy funkcí
Robert Mařík
created using AcroTeX

Chci poradit

Řešení

Jiná otázka

Domů

Otázka byla: Nakreslete graf funkce $y = 1 - \frac{2}{x}$.

Nápověda

- Začněte u funkce $y = \frac{1}{x}$.
- Překlopte graf okolo osy x .
- Deformujte graf ve svislém směru (natáhněte či smrštěte).
- Posuňte graf svisle nahoru



Grafy funkcí
Robert Mařík
created using AcroTeX

[Chci poradit](#)

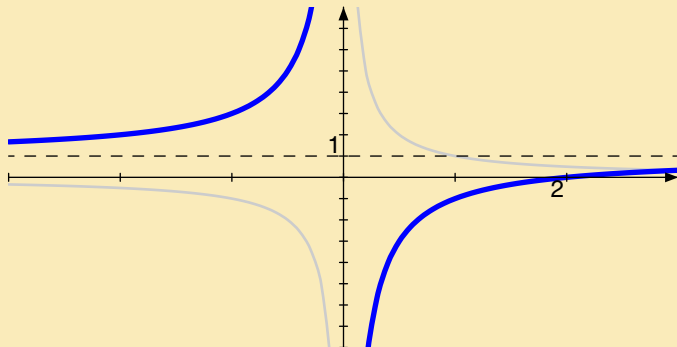
[Řešení](#)

[Jiná otázka](#)

[Domů](#)

Otázka byla: Nakreslete graf funkce $y = 1 - \frac{2}{x}$.

Odpověď



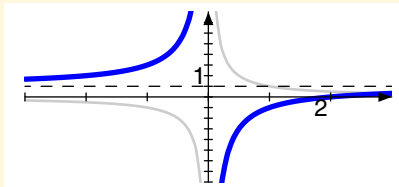
Grafy funkcí
Robert Mařík
created using AcroTeX

[Chci poradit](#)

[Řešení](#)

[Jiná otázka](#)

[Domů](#)



Nápověda

- Začněte u funkce $y = \frac{1}{x}$.
- Překlopte graf okolo osy x .
- Deformujte graf ve svislém směru (natáhněte či smrštěte).
- Posuňte graf svisle nahoru

Zpět na velký obrázek se vrátíte stiskem Alt+šipka vlevo



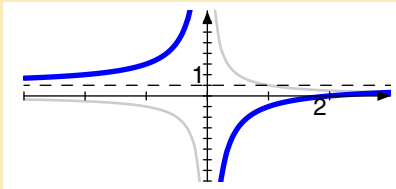
Grafy funkcí
Robert Mařík
created using **AcroTeX**

Chci poradit

Řešení

Jiná otázka

Domů



Odpověď

Funkční předpis je $y = 1 - \frac{2}{x}$.



Grafy funkcí
Robert Mařík
created using AcroTeX

Chci poradit

Řešení

Jiná otázka

Domů

Otázka byla: Nakreslete graf funkce $y = 1 - (x + 1)^2$.

Nápověda

- Začněte u funkce $y = x^2$.
- Překlopte graf okolo osy x .
- Posuňte graf svisle nahoru
- Posuňte graf doleva.



*Grafy funkcí
Robert Mařík
created using AcroTeX*

Chci poradit

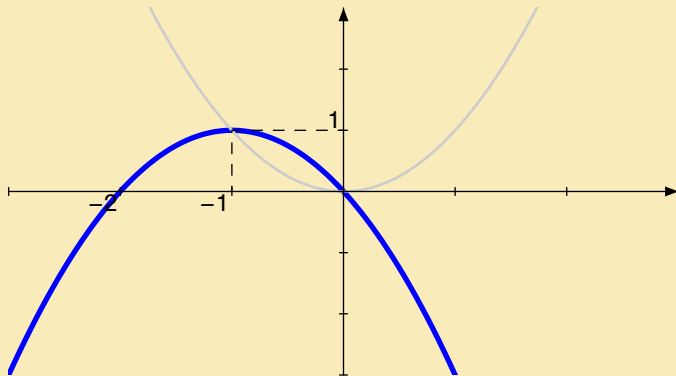
Řešení

Jiná otázka

Domů

Otázka byla: Nakreslete graf funkce $y = 1 - (x + 1)^2$.

Odpověď



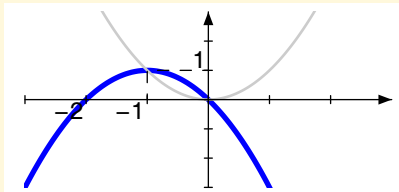
Grafy funkcí
Robert Mařík
created using AcroTeX

[Chci poradit](#)

[Řešení](#)

[Jiná otázka](#)

[Domů](#)



Nápověda

- Začněte u funkce $y = x^2$.
- Překlopte graf okolo osy x .
- Posuňte graf svisle nahoru
- Posuňte graf doleva.

Zpět na velký obrázek se vrátíte stiskem Alt+šipka vlevo



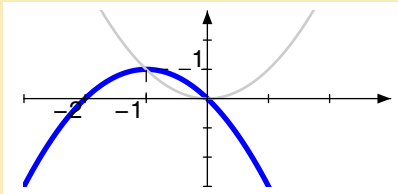
Grafy funkcí
Robert Mařík
created using AcroTeX

Chci poradit

Řešení

Jiná otázka

Domů



Odpověď

Funkční předpis je $y = 1 - (x + 1)^2$.



*Grafy funkcí
Robert Mařík
created using AcroTeX*

Chci poradit

Řešení

Jiná otázka

Domů

Otázka byla: Nakreslete graf funkce $y = (x - 1)^2 - 1$.

Nápověda

- Začněte u funkce $y = x^2$.
- Posuňte graf svisle dolů.
- Posuňte graf doprava.



*Grafy funkcí
Robert Mařík
created using AcroTeX*

Chci poradit

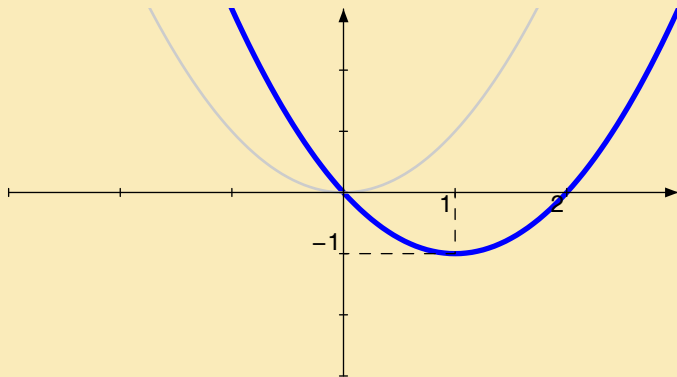
Řešení

Jiná otázka

Domů

Otázka byla: Nakreslete graf funkce $y = (x - 1)^2 - 1$.

Odpověď



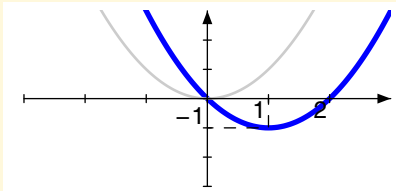
Grafy funkcí
Robert Mařík
created using AcroTeX

Chci poradit

Řešení

Jiná otázka

Domů



Nápověda

- Začněte u funkce $y = x^2$.
- Posuňte graf svisle dolů.
- Posuňte graf doprava.

Zpět na velký obrázek se vrátíte stiskem Alt+šipka vlevo



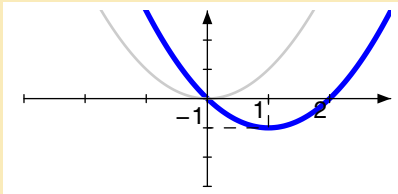
Grafy funkcí
Robert Mařík
created using AcroTeX

Chci poradit

Řešení

Jiná otázka

Domů



Odpověď

Funkční předpis je $y = (x - 1)^2 - 1$.



Grafy funkcí
Robert Mařík
created using AcroTeX

Chci poradit

Řešení

Jiná otázka

Domů

Otázka byla: Nakreslete graf funkce $y = 1 - (x + 1)^3$.

Nápověda

- Začněte u funkce $y = x^3$.
- Překlopte graf okolo osy x .
- Posuňte graf svisle nahoru
- Posuňte graf doleva.



*Grafy funkcí
Robert Mařík
created using AcroTeX*

Chci poradit

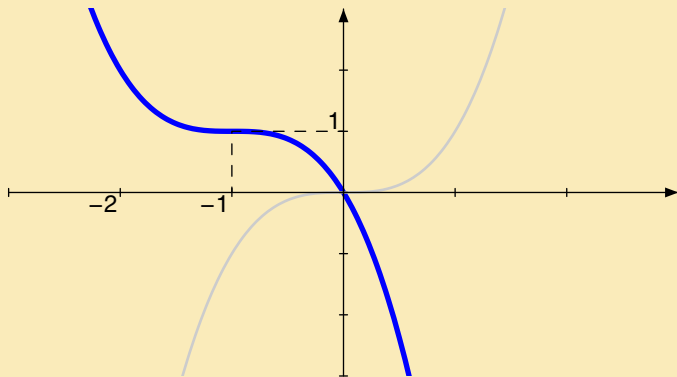
Řešení

Jiná otázka

Domů

Otázka byla: Nakreslete graf funkce $y = 1 - (x + 1)^3$.

Odpověď



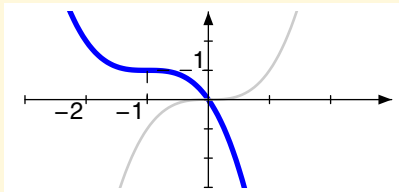
Grafy funkcí
Robert Mařík
created using AcroTeX

[Chci poradit](#)

[Řešení](#)

[Jiná otázka](#)

[Domů](#)



Nápověda

- Začněte u funkce $y = x^3$.
- Překlopte graf okolo osy x .
- Posuňte graf svisle nahoru
- Posuňte graf doleva.

Zpět na velký obrázek se vrátíte stiskem Alt+šipka vlevo



Grafy funkcí
Robert Mařík

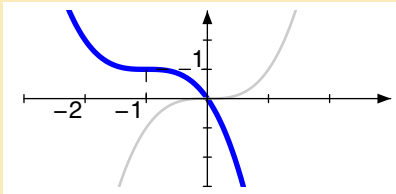
created using AcroTeX

Chci poradit

Řešení

Jiná otázka

Domů



Odpověď

Funkční předpis je $y = 1 - (x + 1)^3$.



*Grafy funkcí
Robert Mařík
created using AcroTeX*

Chci poradit

Řešení

Jiná otázka

Domů

Otázka byla: Nakreslete graf funkce $y = (x - 1)^3 - 1$.

Nápověda

- Začněte u funkce $y = x^3$.
- Posuňte graf svisle dolů.
- Posuňte graf doprava.



*Grafy funkcí
Robert Mařík
created using AcroTeX*

Chci poradit

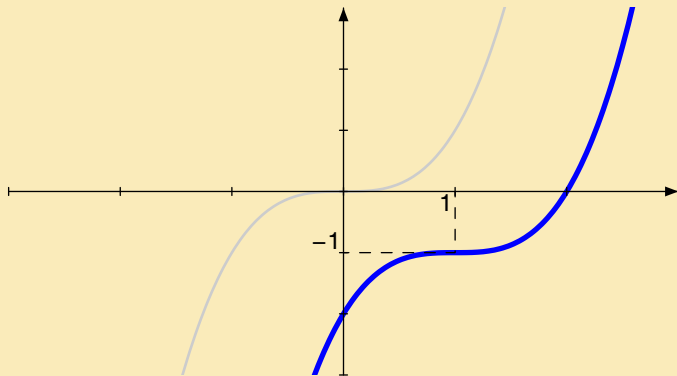
Řešení

Jiná otázka

Domů

Otázka byla: Nakreslete graf funkce $y = (x - 1)^3 - 1$.

Odpověď



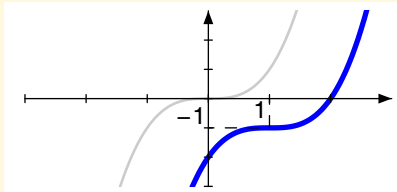
Grafy funkcí
Robert Mařík
created using AcroTeX

[Chci poradit](#)

[Řešení](#)

[Jiná otázka](#)

[Domů](#)



Nápověda

- Začněte u funkce $y = x^3$.
- Posuňte graf svisle dolů.
- Posuňte graf doprava.

Zpět na velký obrázek se vrátíte stiskem Alt+šipka vlevo



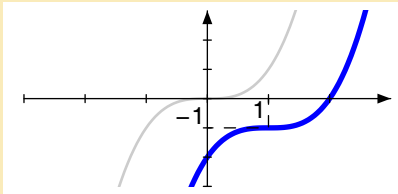
Grafy funkcí
Robert Mařík
created using **AcroTeX**

[Chci poradit](#)

[Řešení](#)

[Jiná otázka](#)

[Domů](#)



Odpověď

Funkční předpis je $y = (x - 1)^3 - 1$.



Grafy funkcí
Robert Mařík
created using AcroTeX

[Chci poradit](#)

[Řešení](#)

[Jiná otázka](#)

[Domů](#)

Otázka byla: Nakreslete graf funkce $y = x^3 - 1$.

Nápověda

- Začněte u funkce $y = x^3$.
- Posuňte graf svisle dolů.



*Grafy funkcí
Robert Mařík
created using AcroTeX*

Chci poradit

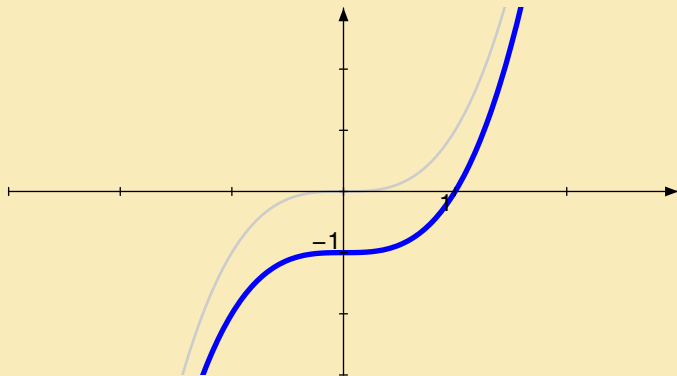
Řešení

Jiná otázka

Domů

Otázka byla: Nakreslete graf funkce $y = x^3 - 1$.

Odpověď



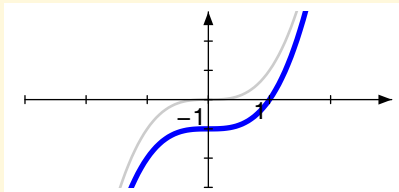
Grafy funkcí
Robert Mařík
created using AcroTeX

[Chci poradit](#)

[Řešení](#)

[Jiná otázka](#)

[Domů](#)



Nápověda

- Začněte u funkce $y = x^3$.
- Posuňte graf svisle dolů.

Zpět na velký obrázek se vrátíte stiskem Alt+sipka vlevo



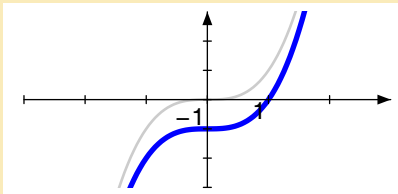
Grafy funkcí
Robert Mařík
created using AcroTeX

Chci poradit

Řešení

Jiná otázka

Domů



Odpověď

Funkční předpis je $y = x^3 - 1$.



*Grafy funkcí
Robert Mařík
created using AcroTeX*

Chci poradit

Řešení

Jiná otázka

Domů

Otázka byla: Nakreslete graf funkce $y = (x - 1)^2$.

Nápověda

- Začněte u funkce $y = x^2$.
- Posuňte graf doprava.



*Grafy funkcí
Robert Mařík
created using AcroTeX*

Chci poradit

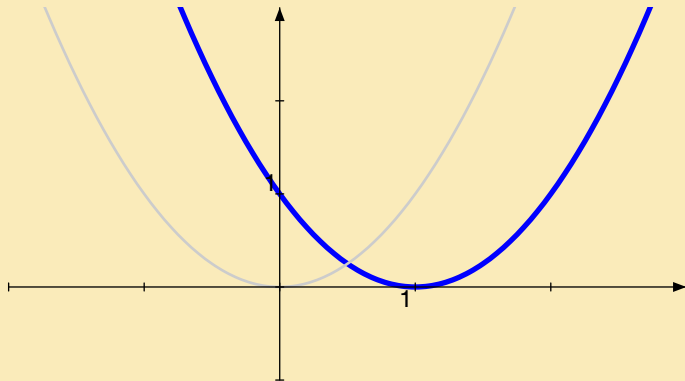
Řešení

Jiná otázka

Domů

Otázka byla: Nakreslete graf funkce $y = (x - 1)^2$.

Odpověď



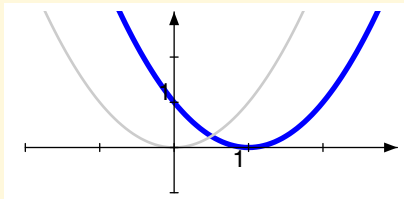
Grafy funkcí
Robert Mařík
created using AcroTeX

[Chci poradit](#)

[Řešení](#)

[Jiná otázka](#)

[Domů](#)



Nápověda

- Začněte u funkce $y = x^2$.
- Posuňte graf doprava.

Zpět na velký obrázek se vrátíte stiskem Alt+sipka vlevo



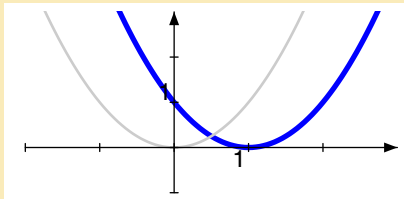
Grafy funkcí
Robert Mařík
created using **AcroTeX**

Chci poradit

Řešení

Jiná otázka

Domů



Odpověď

Funkční předpis je $y = (x - 1)^2$.



Grafy funkcí
Robert Mařík
created using AcroTeX

Chci poradit

Řešení

Jiná otázka

Domů

Otázka byla: Nakreslete graf funkce $y = x^3 - 1$.

Nápověda

- Začněte u funkce $y = x^3$.
- Posuňte graf svisle dolů.



*Grafy funkcí
Robert Mařík
created using AcroTeX*

Chci poradit

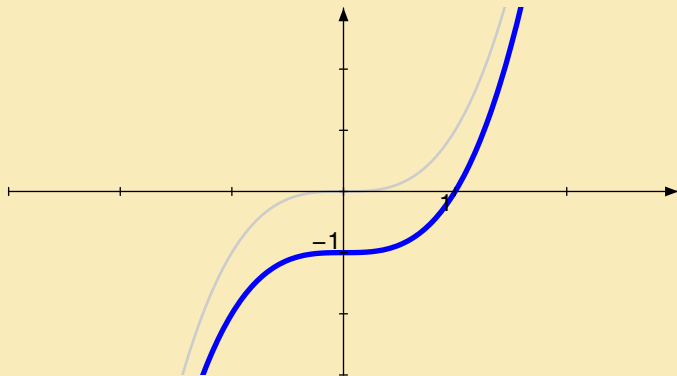
Řešení

Jiná otázka

Domů

Otázka byla: Nakreslete graf funkce $y = x^3 - 1$.

Odpověď



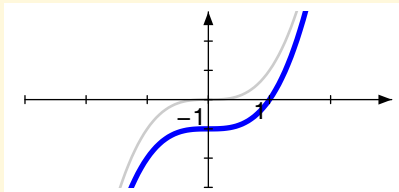
Grafy funkcí
Robert Mařík
created using AcroTeX

[Chci poradit](#)

[Řešení](#)

[Jiná otázka](#)

[Domů](#)



Nápověda

- Začněte u funkce $y = x^3$.
- Posuňte graf svisle dolů.

Zpět na velký obrázek se vrátíte stiskem Alt+sipka vlevo



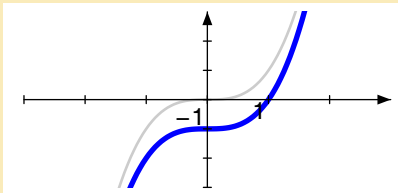
Grafy funkcí
Robert Mařík
created using **AcroTeX**

Chci poradit

Řešení

Jiná otázka

Domů



Odpověď

Funkční předpis je $y = x^3 - 1$.



*Grafy funkcí
Robert Mařík
created using AcroTeX*

Chci poradit

Řešení

Jiná otázka

Domů

Otázka byla: Nakreslete graf funkce $y = (x + 1)^3 - 2$.

Nápověda

- Začněte u funkce $y = x^3$.
- Posuňte graf svisle dolů.
- Posuňte graf doleva.



*Grafy funkcí
Robert Mařík
created using AcroTeX*

Chci poradit

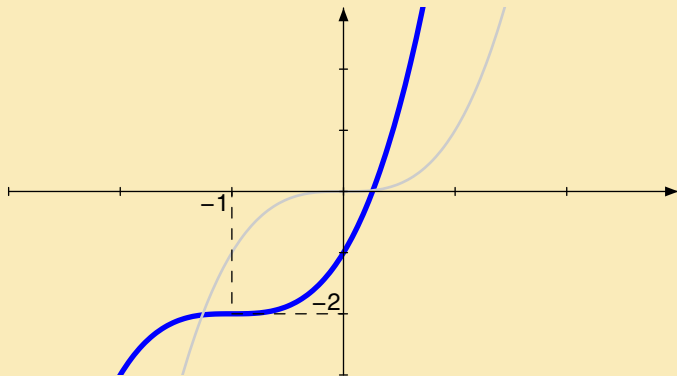
Řešení

Jiná otázka

Domů

Otázka byla: Nakreslete graf funkce $y = (x + 1)^3 - 2$.

Odpověď



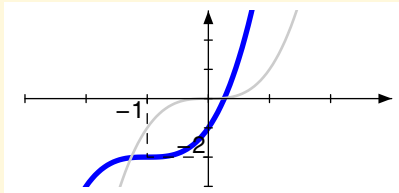
Grafy funkcí
Robert Mařík
created using AcroTeX

[Chci poradit](#)

[Řešení](#)

[Jiná otázka](#)

[Domů](#)



Nápověda

- Začněte u funkce $y = x^3$.
- Posuňte graf svisle dolů.
- Posuňte graf doleva.

Zpět na velký obrázek se vrátíte stiskem Alt+šipka vlevo



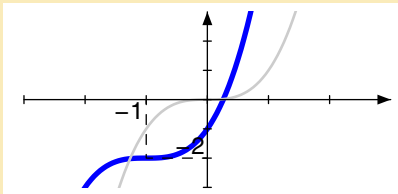
Grafy funkcí
Robert Mařík
created using AcroTeX

[Chci poradit](#)

[Řešení](#)

[Jiná otázka](#)

[Domů](#)



Odpověď

Funkční předpis je $y = (x + 1)^3 - 2$.



Grafy funkcí
Robert Mařík
created using AcroTeX

Chci poradit

Řešení

Jiná otázka

Domů

Otázka byla: Nakreslete graf funkce $y = (x - 1)^3$.

Nápověda

- Začněte u funkce $y = x^3$.
- Posuňte graf doprava.



*Grafy funkcí
Robert Mařík
created using AcroTeX*

Chci poradit

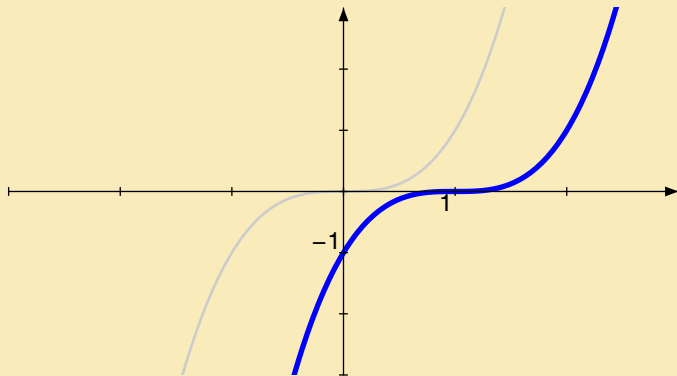
Řešení

Jiná otázka

Domů

Otázka byla: Nakreslete graf funkce $y = (x - 1)^3$.

Odpověď



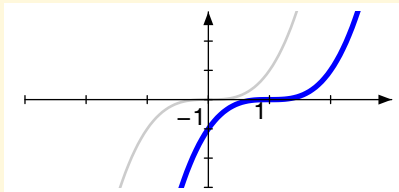
Grafy funkcí
Robert Mařík
created using AcroTeX

[Chci poradit](#)

[Řešení](#)

[Jiná otázka](#)

[Domů](#)



Nápověda

- Začněte u funkce $y = x^3$.
- Posuňte graf doprava.

Zpět na velký obrázek se vrátíte stiskem Alt+šipka vlevo



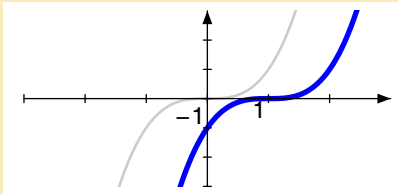
Grafy funkcí
Robert Mařík
created using AcroTeX

Chci poradit

Řešení

Jiná otázka

Domů



Odpověď

Funkční předpis je $y = (x - 1)^3$.



Grafy funkcí
Robert Mařík
created using AcroTeX

[Chci poradit](#)

[Řešení](#)

[Jiná otázka](#)

[Domů](#)

Otázka byla: Nakreslete graf funkce $y = 1 - (x + 2)^2$.

Nápověda

- Začněte u funkce $y = x^2$.
- Překlopte graf okolo osy x .
- Posuňte graf svisle nahoru
- Posuňte graf doleva.



*Grafy funkcí
Robert Mařík
created using AcroTeX*

Chci poradit

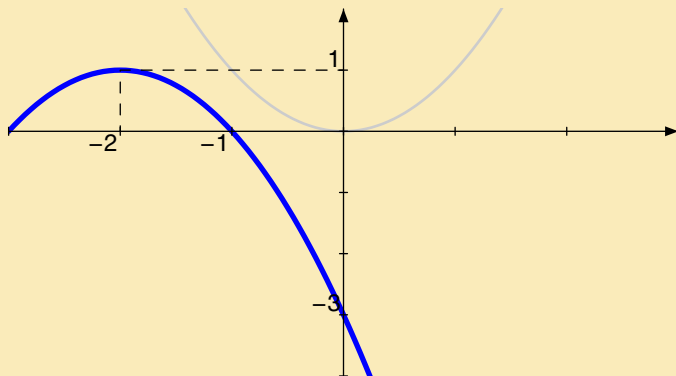
Řešení

Jiná otázka

Domů

Otázka byla: Nakreslete graf funkce $y = 1 - (x + 2)^2$.

Odpověď



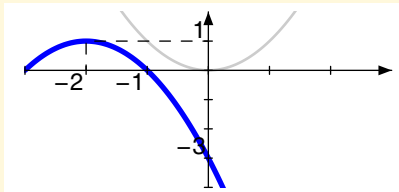
Grafy funkcí
Robert Mařík
created using AcroTeX

[Chci poradit](#)

[Řešení](#)

[Jiná otázka](#)

[Domů](#)



Nápověda

- Začněte u funkce $y = x^2$.
- Překlopte graf okolo osy x .
- Posuňte graf svisle nahoru
- Posuňte graf doleva.

Zpět na velký obrázek se vrátíte stiskem Alt+šipka vlevo



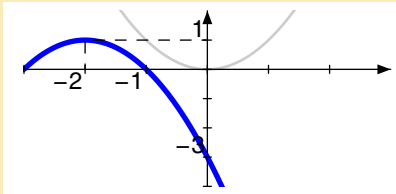
Grafy funkcí
Robert Mařík
created using AcroTeX

[Chci poradit](#)

[Řešení](#)

[Jiná otázka](#)

[Domů](#)



Odpověď

Funkční předpis je $y = 1 - (x + 2)^2$.



Grafy funkcí
Robert Mařík

created using AcroTeX

Chci poradit

Řešení

Jiná otázka

Domů

Otázka byla: Nakreslete graf funkce $y = 1 - \sqrt{x - 3}$.

Nápověda

- Začněte u funkce $y = \sqrt{x}$.
- Překlopte graf okolo osy x .
- Posuňte graf doprava.
- Posuňte graf svisle nahoru



*Grafy funkcí
Robert Mařík
created using AcroTeX*

Chci poradit

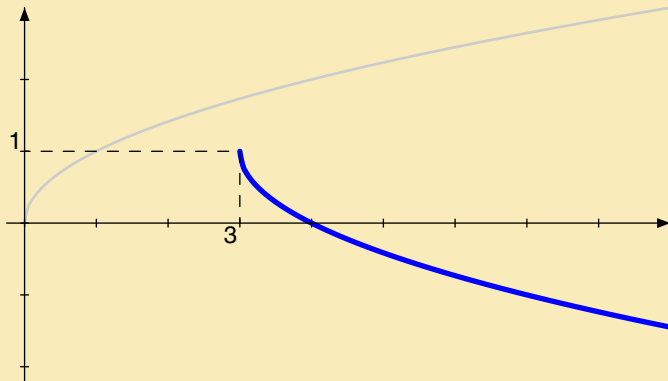
Řešení

Jiná otázka

Domů

Otázka byla: Nakreslete graf funkce $y = 1 - \sqrt{x - 3}$.

Odpověď



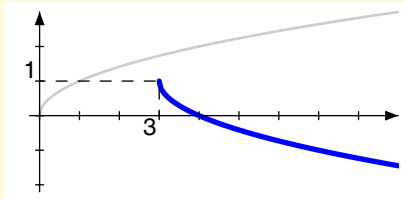
Grafy funkcí
Robert Mařík
created using AcroTeX

[Chci poradit](#)

[Řešení](#)

[Jiná otázka](#)

[Domů](#)



Nápověda

- Začněte u funkce $y = \sqrt{x}$.
- Překlopte graf okolo osy x .
- Posuňte graf doprava.
- Posuňte graf svisle nahoru

Zpět na velký obrázek se vrátíte stiskem Alt+sipka vlevo



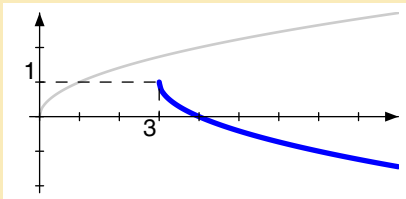
Grafy funkcí
Robert Mařík
created using **AcroTeX**

[Chci poradit](#)

[Řešení](#)

[Jiná otázka](#)

[Domů](#)



Odpověď

Funkční předpis je $y = 1 - \sqrt{x - 3}$.



*Grafy funkcí
Robert Mařík
created using AcroTeX*

Chci poradit

Řešení

Jiná otázka

Domů

Otázka byla: Nakreslete graf funkce $y = 1 - \frac{1}{2} \sqrt{x + 1}$.

Nápověda

- Začněte u funkce $y = \sqrt{x}$.
- Deformujte graf ve svislém směru (natáhněte či smrštěte).
- Překlopte graf okolo osy x .
- Posuňte graf doleva.
- Posuňte graf svisle nahoru



Grafy funkcí
Robert Mařík
created using AcroTeX

[Chci poradit](#)

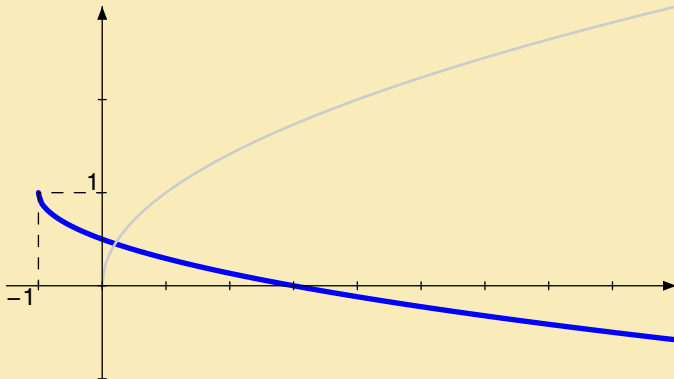
[Řešení](#)

[Jiná otázka](#)

[Domů](#)

Otázka byla: Nakreslete graf funkce $y = 1 - \frac{1}{2} \sqrt{x+1}$.

Odpověď



Grafy funkcí
Robert Mařík
created using AcroTeX

[Chci poradit](#)

[Řešení](#)

[Jiná otázka](#)

[Domů](#)

Otázka byla: Nakreslete graf funkce $y = 2 + 3 \sin(x)$.

Nápověda

- Začněte u funkce $y = \sin(x)$.
- Deformujte graf ve svislém směru (natáhněte či smrštěte).
- Posuňte graf svisle nahoru



Grafy funkcí
Robert Mařík
created using AcroTeX

[Chci poradit](#)

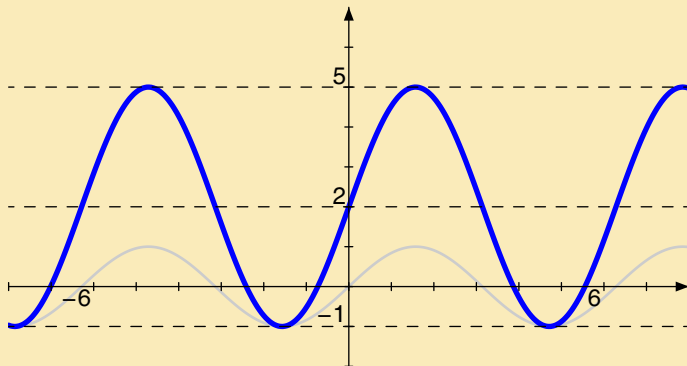
[Řešení](#)

[Jiná otázka](#)

[Domů](#)

Otázka byla: Nakreslete graf funkce $y = 2 + 3 \sin(x)$.

Odpověď



Grafy funkcí
Robert Mařík
created using AcroTeX

[Chci poradit](#)

[Řešení](#)

[Jiná otázka](#)

[Domů](#)

Otázka byla: Nakreslete graf funkce $y = 2 - \sin(x)$.

Nápověda

- Začněte u funkce $y = \sin(x)$.
- Překlopte graf okolo osy x .
- Posuňte graf svisle nahoru



*Grafy funkcí
Robert Mařík
created using AcroTeX*

Chci poradit

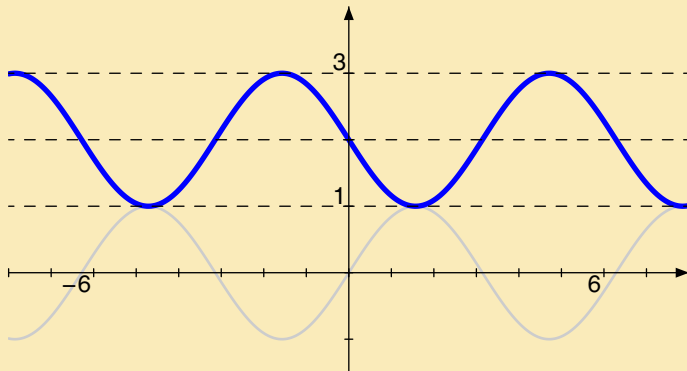
Řešení

Jiná otázka

Domů

Otázka byla: Nakreslete graf funkce $y = 2 - \sin(x)$.

Odpověď



Grafy funkcí
Robert Mařík
created using AcroTeX

[Chci poradit](#)

[Řešení](#)

[Jiná otázka](#)

[Domů](#)

Otázka byla: Nakreslete graf funkce $y = 1 + \cos(2x)$.

Nápověda

- Začněte u funkce $y = \cos(x)$.
- Deformujte graf ve vodorovném směru (natáhněte či smrštěte).
- Posuňte graf svisle nahoru



Grafy funkcí
Robert Mařík
created using AcroTeX

Chci poradit

Řešení

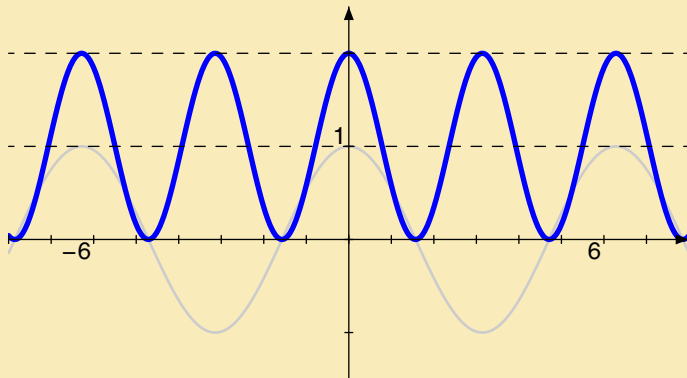
Jiná otázka

Domů

Otázka byla: Nakreslete graf funkce $y = 1 + \cos(2x)$.

Odpověď'

3



Grafy funkcí
Robert Mařík
created using AcroTeX

[Chci poradit](#)

[Řešení](#)

[Jiná otázka](#)

[Domů](#)

Otázka byla: Nakreslete graf funkce $y = |x^3 - 1|$.

Nápověda

- Začněte u funkce $y = x^3$.
- Posuňte graf svisle dolů.
- Část grafu pod osou x překlopte nahoru.



*Grafy funkcí
Robert Mařík
created using AcroTeX*

Chci poradit

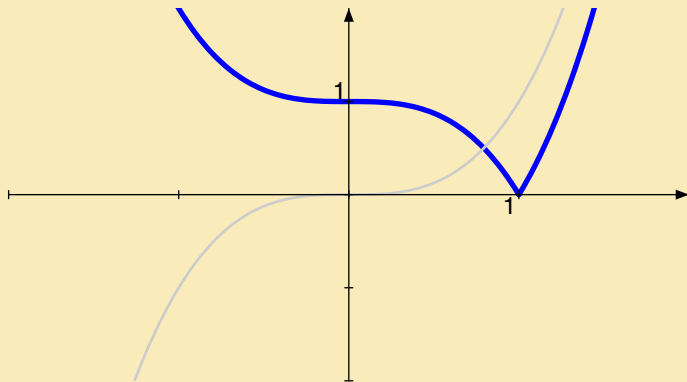
Řešení

Jiná otázka

Domů

Otázka byla: Nakreslete graf funkce $y = |x^3 - 1|$.

Odpověď



Grafy funkcí
Robert Mařík
created using AcroTeX

[Chci poradit](#)

[Řešení](#)

[Jiná otázka](#)

[Domů](#)